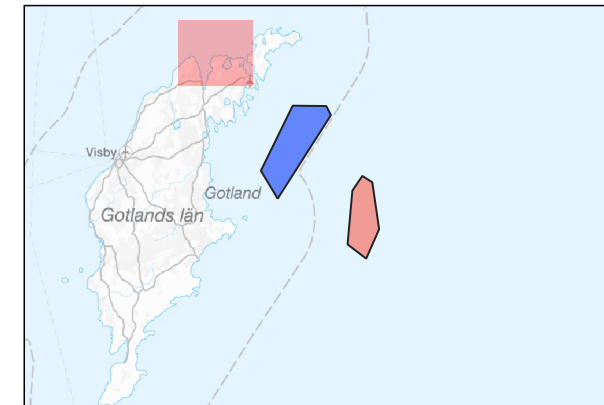


Bakgrundskarta: Lantmäteriet



Teckenförklaring

- Avstånd från vindkraftverk
- Minst ett synligt nav
- Enbart Pleione
- Enbart Ran
- Både Pleione och Ran

Analysen uppskattar varifrån vindkraftverkens nav är synlig i från land.

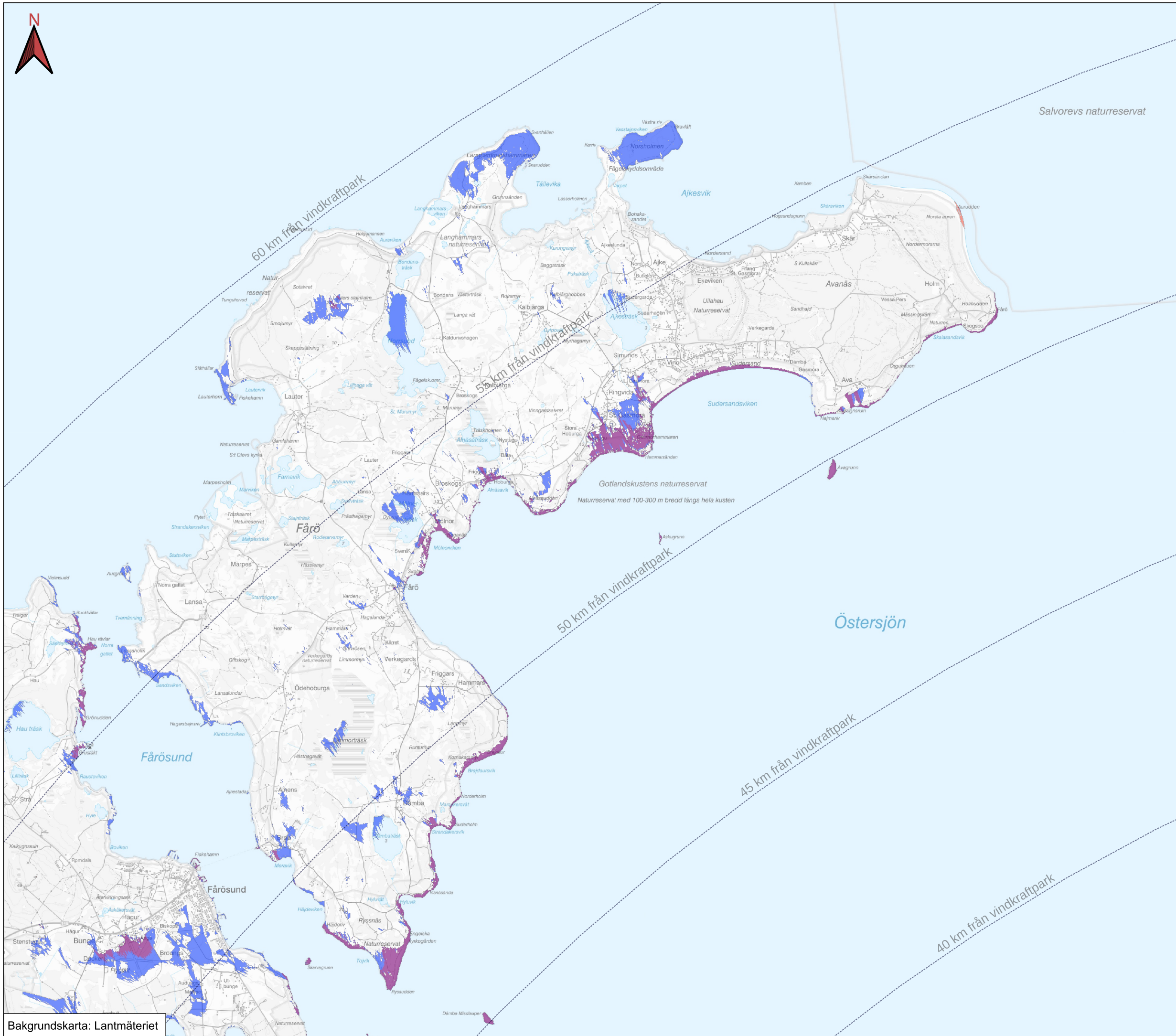
Synbarhetsanalysen tar hänsyn till terräng, vegetation och andra hinder. Men i verkligheten kan sikten skymmas även av mindre byggnader och träd som inte är med i underlaget. På samma sätt kan enstaka träd ge upphov till att en cell i beräkningsunderlaget döljer sikten.

Underlaget består av marknivå från Lantmäteriet samt hinderhöjder från Skogsstyrelsen.

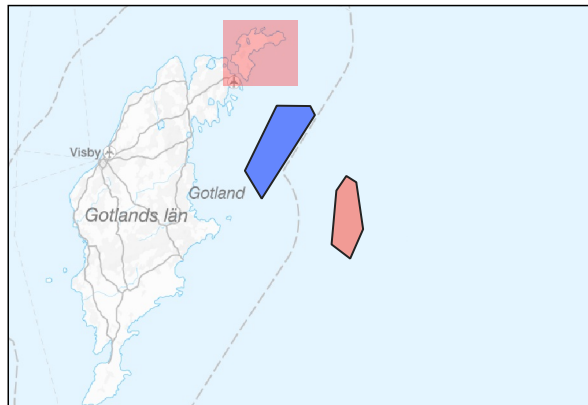
En beräkningscell är 12,5 x 12,5 m.

Antagen observationshöjd är 1,6 m över marken

Karttitel		Synbarhet Pleione 25 MW / Ran 20 MW Navhöjd		
Kund	OX2	Datum	2023-10-30	
Projektnummer	448	Skapad av	Martin	
	Blad 1 / 9	Koordinatsystem	SWEREF99 TM	
0		2		4 km



Bakgrundskarta: Lantmäteriet



Teckenförklaring

- Avstånd från vindkraftverk
- Minst ett synligt nav
- Enbart Pleione
- Enbart Ran
- Både Pleione och Ran

Analysen uppskattar varifrån vindkraftverkens nav är synlig i från land.

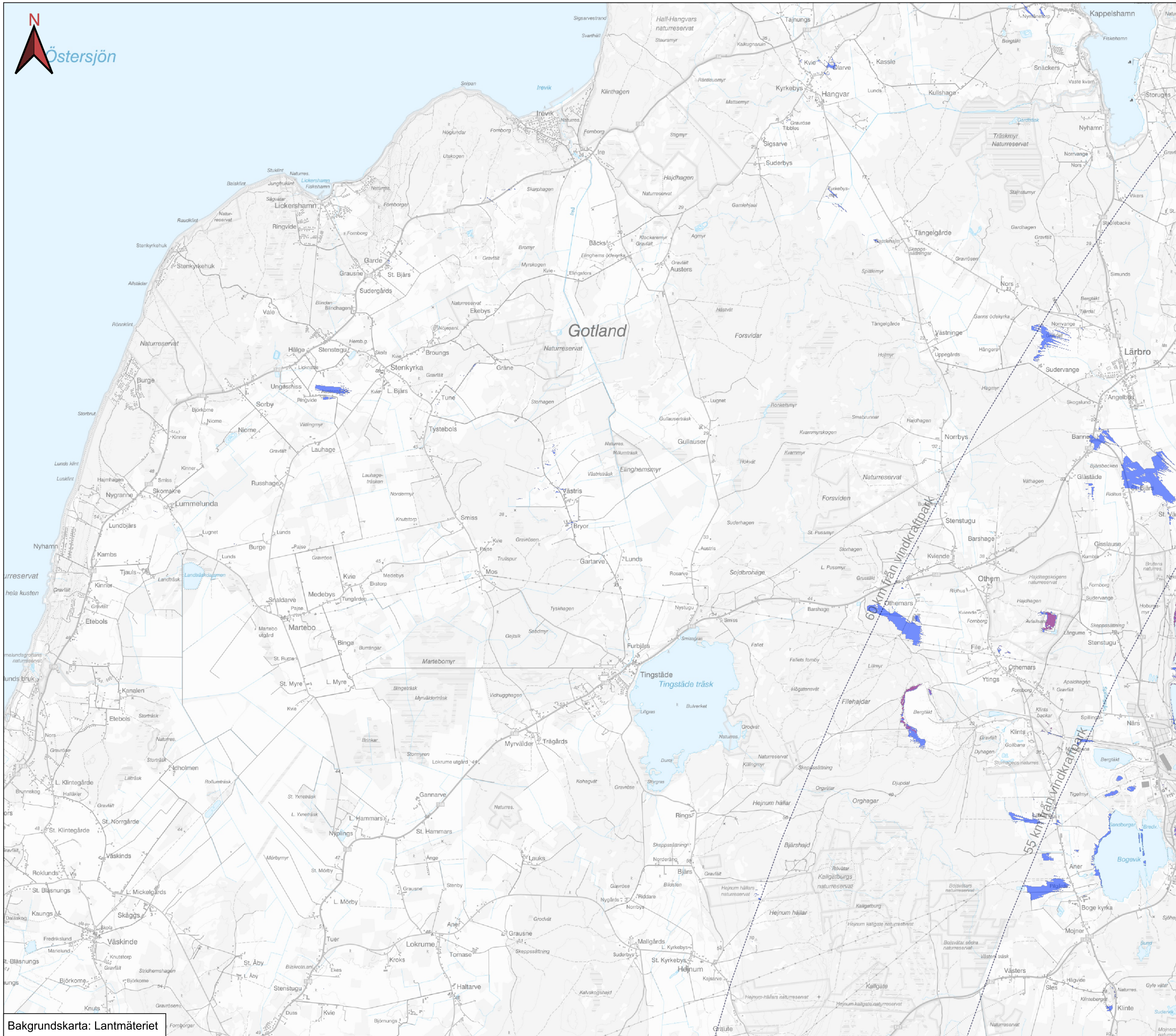
Synbarhetsanalysen tar hänsyn till terräng, vegetation och andra hinder. Men i verkligheten kan sikten skymmas även av mindre byggnader och träd som inte är med i underlaget. På samma sätt kan enstaka träd ge upphov till att en cell i beräkningsunderlaget döljer sikten.

Underlaget består av marknivå från Lantmäteriet samt hinderhöjder från Skogsstyrelsen.

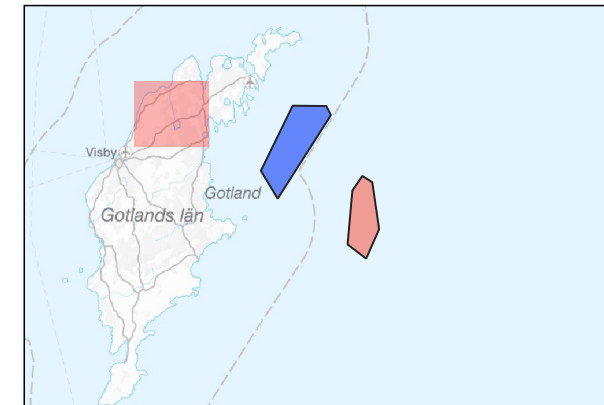
En beräkningscell är 12,5 x 12,5 m.

Antagen observationshöjd är 1,6 m över marken

Karttitel		Synbarhet Pleione 25 MW / Ran 20 MW Navhöjd		
Kund	OX2	Datum	2023-10-30	
Projektnummer	448	Skapad av	Martin	
	Blad	2 / 9	Koordinatsystem	SWEREF99 TM
0		2		4 km



Bakgrundskarta: Lantmäteriet



Teckenförklaring

- Avstånd från vindkraftverk
- Minst ett synligt nav
- Enbart Pleione
- Enbart Ran
- Både Pleione och Ran

Analysen uppskattar varifrån vindkraftverkens nav är synlig i från land.

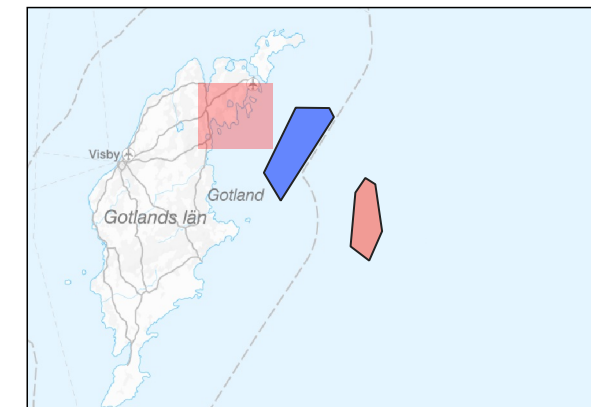
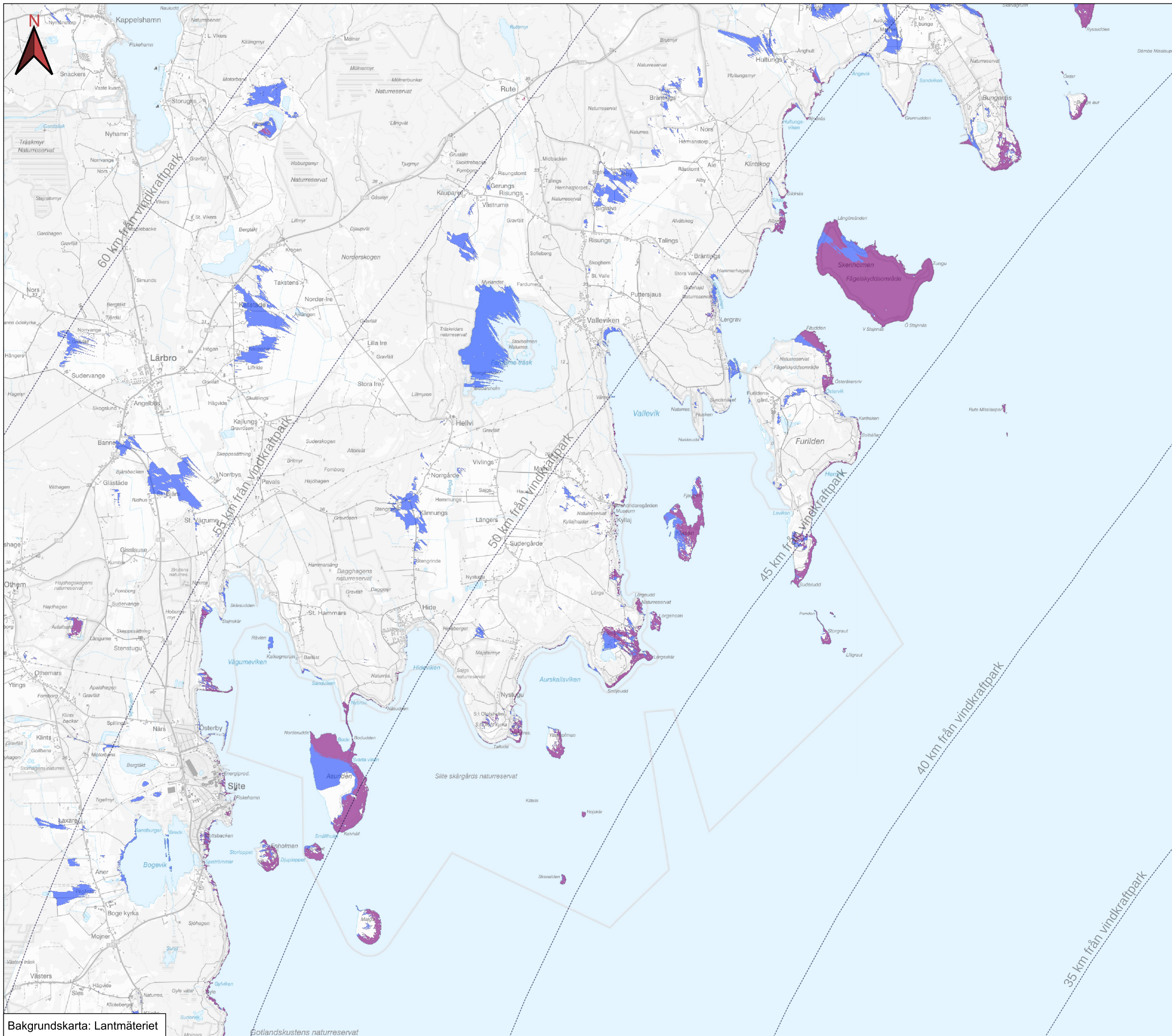
Synbarhetsanalysen tar hänsyn till terräng, vegetation och andra hinder. Men i verkligheten kan sikten skymmas även av mindre byggnader och träd som inte är med i underlaget. På samma sätt kan enstaka träd ge upphov till att en cell i beräkningsunderlaget döljer sikten.

Underlaget består av marknivå från Lantmäteriet samt hinderhöjder från Skogsstyrelsen.

En beräkningscell är 12,5 x 12,5 m.

Antagen observationshöjd är 1,6 m över marken

Karttitel		Synbarhet Pleione 25 MW / Ran 20 MW Navhöjd		
Kund	OX2	Datum	2023-10-30	
Projektnummer	448	Skapad av	Martin	
	Blad	3 / 9	Koordinatsystem SWEREF99 TM	
0		2		4 km



Teckenförklaring

----- Avstånd från vindkraftverk

Minst ett synligt nav

Enbart Pleione

Enbart Ran

Både Pleione och Ran

Analysen uppskattar varifrån vindkraftverkens nav är synlig i från land.

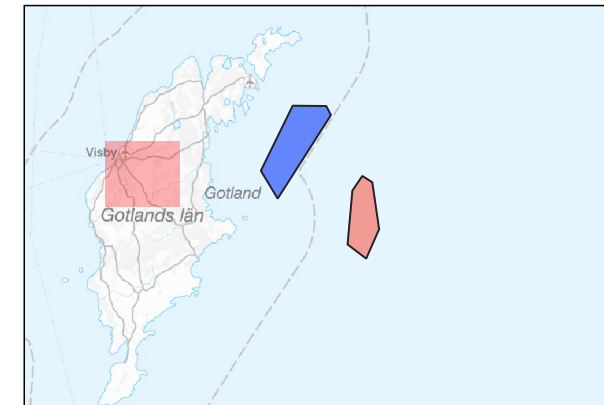
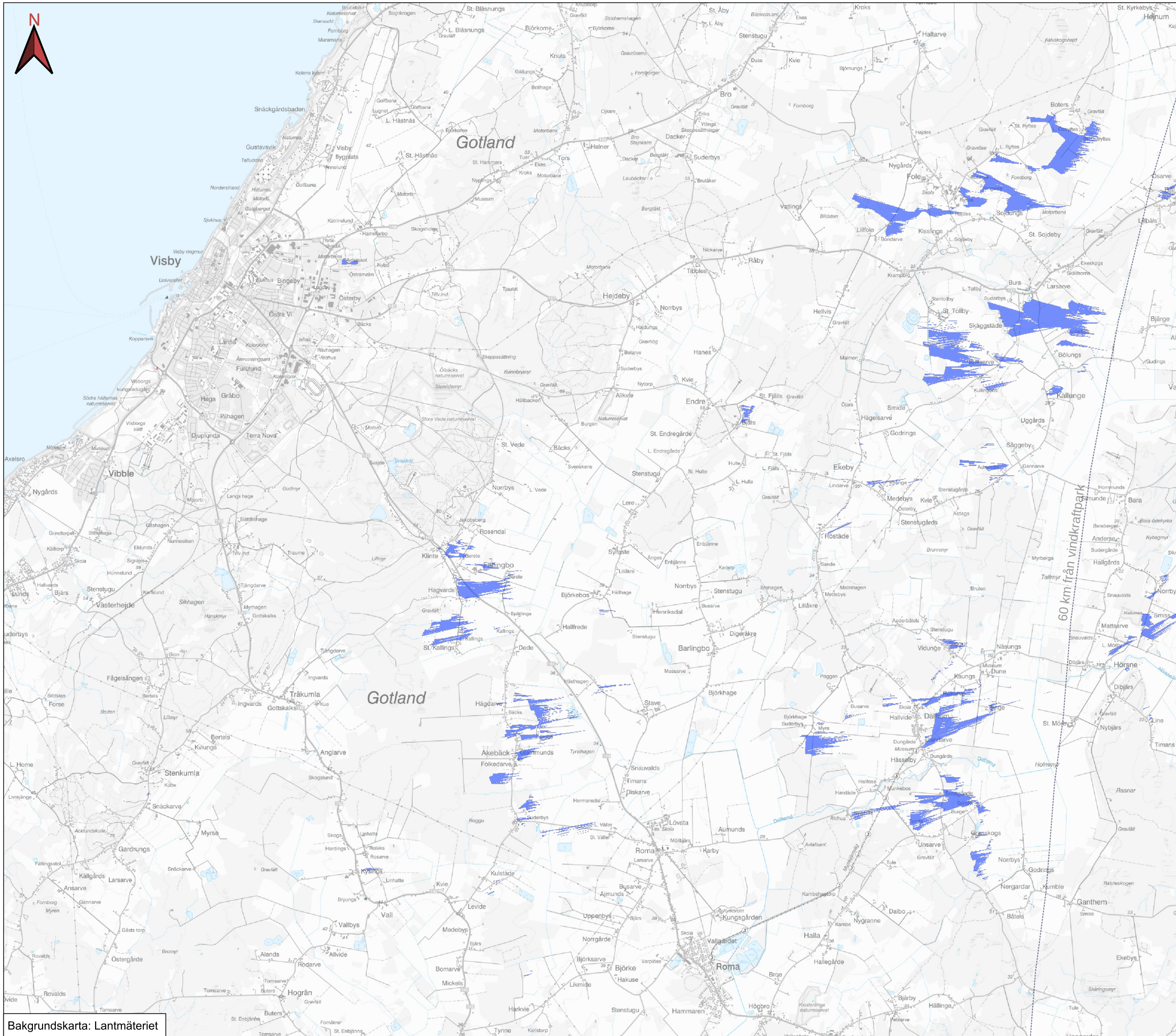
Synbarhetsanalysen tar hänsyn till terräng, vegetation och andra hinder. Men i verkligheten kan sikten skymmas även av mindre byggnader och träd som inte är med i underlaget. På samma sätt kan enstaka träd ge upphov till att en cell i beräkningsunderlaget döljer sikten.

Underlaget består av marknivå från Lantmäteriet samt hinderhöjder från Skogsstyrelsen.

En beräkningscell är 12,5 x 12,5 m.

Antagen observationshöjd är 1,6 m över marken

Karttitel		Synbarhet Pleione 25 MW / Ran 20 MW Navhöjd			
Kund		OX2		Datum	
				2023-10-30	
Projektnummer		448		Skapad av	
				Martin	
Blad		4 / 9		Koordinatsystem	
				SWEREF99 TM	
0		2		4 km	



Teckenförklaring

- Avstånd från vindkraftverk
- Minst ett synligt nav
- Enbart Pleione
- Enbart Ran
- Både Pleione och Ran

Analysen uppskattar varifrån vindkraftverkens nav är synlig i från land.

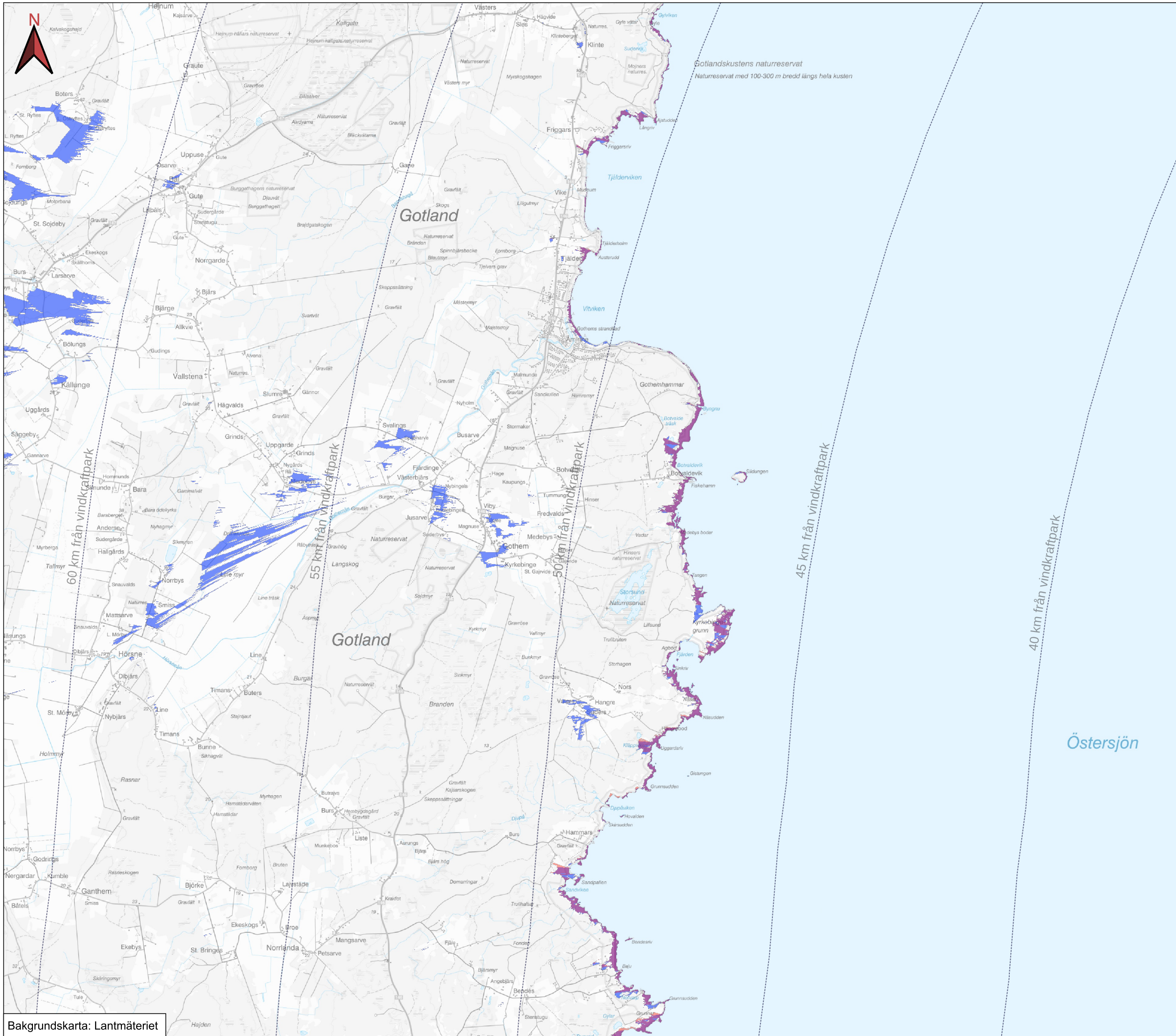
Synbarhetsanalysen tar hänsyn till terräng, vegetation och andra hinder. Men i verkligheten kan sikten skymmas även av mindre byggnader och träd som inte är med i underlaget. På samma sätt kan enstaka träd ge upphov till att en cell i beräkningsunderlaget döljer sikten.

Underlaget består av marknivå från Lantmäteriet samt hinderhöjder från Skogsstyrelsen.

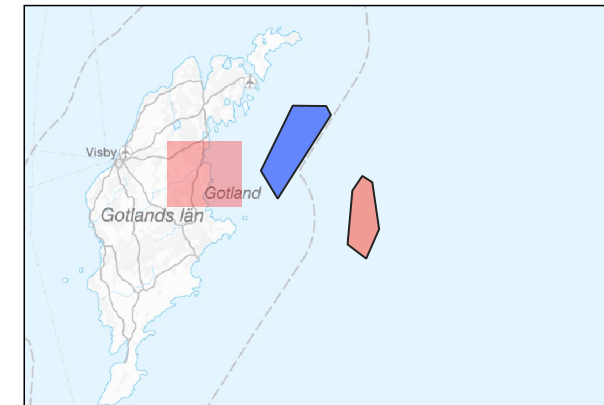
En beräkningscell är 12,5 x 12,5 m.

Antagen observationshöjd är 1,6 m över marken

Karttitel		Synbarhet Pleione 25 MW / Ran 20 MW Navhöjd		
Kund		OX2		
Datum		2023-10-30		
Projektnummer		448		Skapad av Martin
Blad		5 / 9		Koordinatsystem SWEREF99 TM
0		2		4 km



Bakgrundskarta: Lantmäteriet



Teckenförklaring

- Avstånd från vindkraftverk
- Minst ett synligt nav
- Enbart Pleione
- Enbart Ran
- Både Pleione och Ran

Analysen uppskattar varifrån vindkraftverkens nav är synlig i från land.

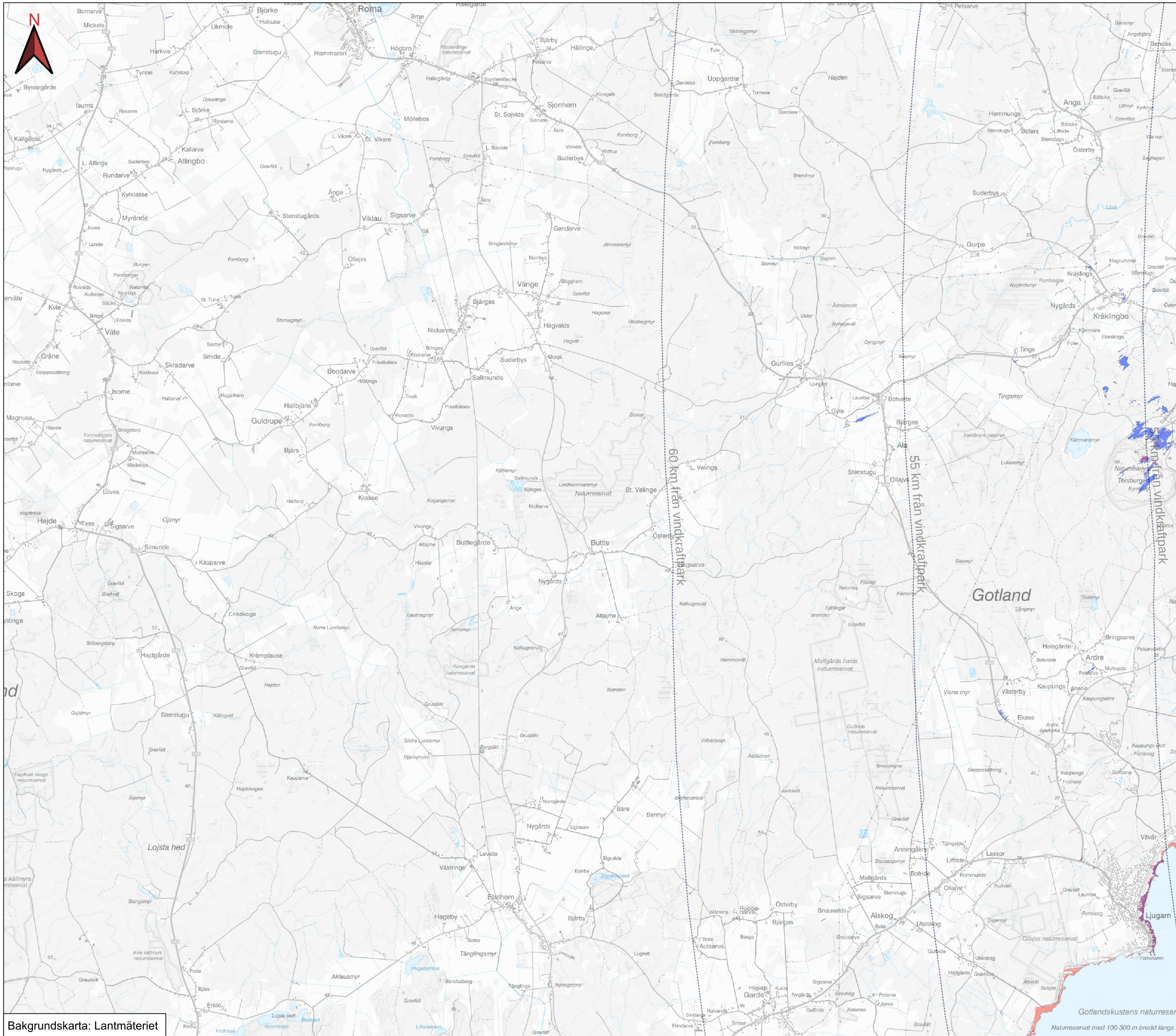
Synbarhetsanalysen tar hänsyn till terräng, vegetation och andra hinder. Men i verkligheten kan sikten skymmas även av mindre byggnader och träd som inte är med i underlaget. På samma sätt kan enstaka träd ge upphov till att en cell i beräkningsunderlaget döljer sikten.

Underlaget består av marknivå från Lantmäteriet samt hinderhöjder från Skogsstyrelsen.

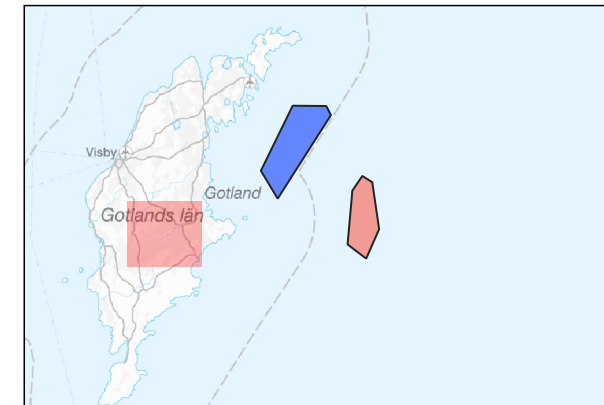
En beräkningscell är 12,5 x 12,5 m.

Antagen observationshöjd är 1,6 m över marken

Karttitel		Synbarhet Pleione 25 MW / Ran 20 MW Navhöjd		
Kund	OX2	Datum	2023-10-30	
Projektnummer	448	Skapad av	Martin	
	Blad 6 / 9	Koordinatsystem	SWEREF99 TM	
0		2		4 km



Bakgrundskarta: Lantmäteriet



Teckenförklaring

- Avstånd från vindkraftverk
- Enbart Pleione
- Enbart Ran
- Både Pleione och Ran

Analysen uppskattar varifrån vindkraftverkens nav är synlig i från land.

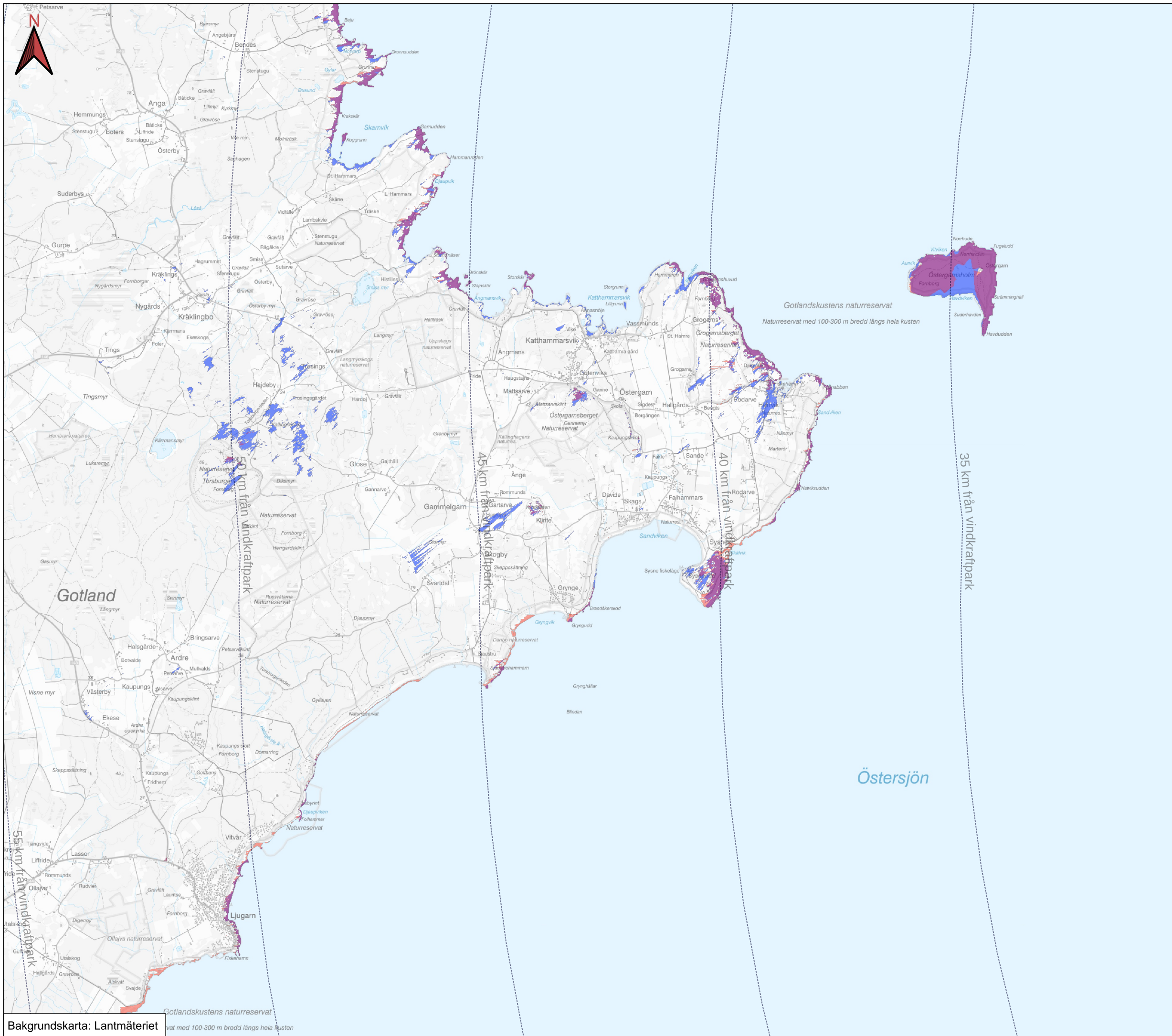
Synbarhetsanalysen tar hänsyn till terräng, vegetation och andra hinder. Men i verkligheten kan sikten skymmas även av mindre byggnader och träd som inte är med i underlaget. På samma sätt kan enstaka träd ge upphov till att en cell i beräkningsunderlaget döljer sikten.

Underlaget består av marknivå från Lantmäteriet samt hinderhöjder från Skogsstyrelsen.

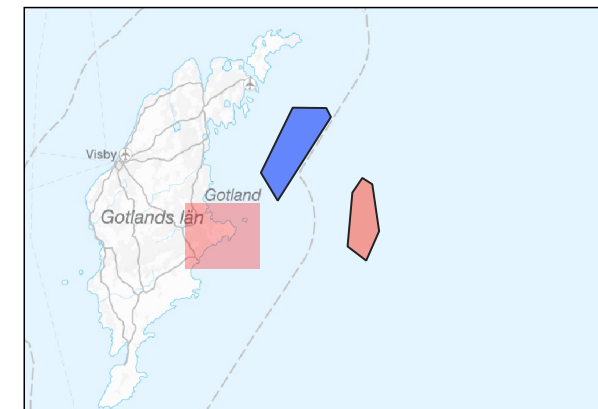
En beräkningscell är 12,5 x 12,5 m.

Antagen observationshöjd är 1,6 m över marken

Karttitel		Synbarhet Pleione 25 MW / Ran 20 MW Navhöjd		
Kund		OX2		
Datum		2023-10-30		
Projektnummer		448		Martin
Blad		7 / 9		Koordinatsystem SWEREF99 TM
0		2		4 km



Bakgrundskarta: Lantmäteriet



Teckenförklaring

----- Avstånd från vindkraftverk

Minst ett synligt nav

Enbart Pleione

Enbart Ran

Både Pleione och Ran

Analysen uppskattar varifrån vindkraftverkens nav är synlig i från land.

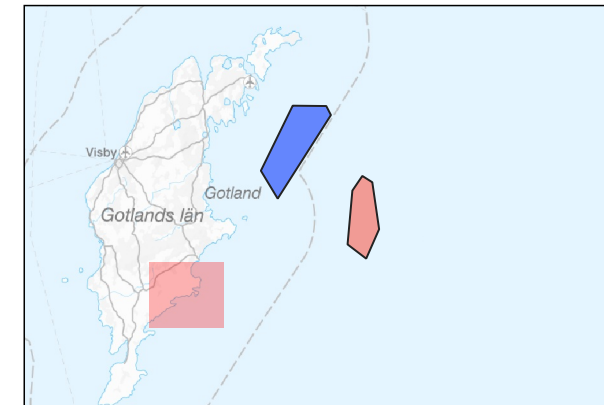
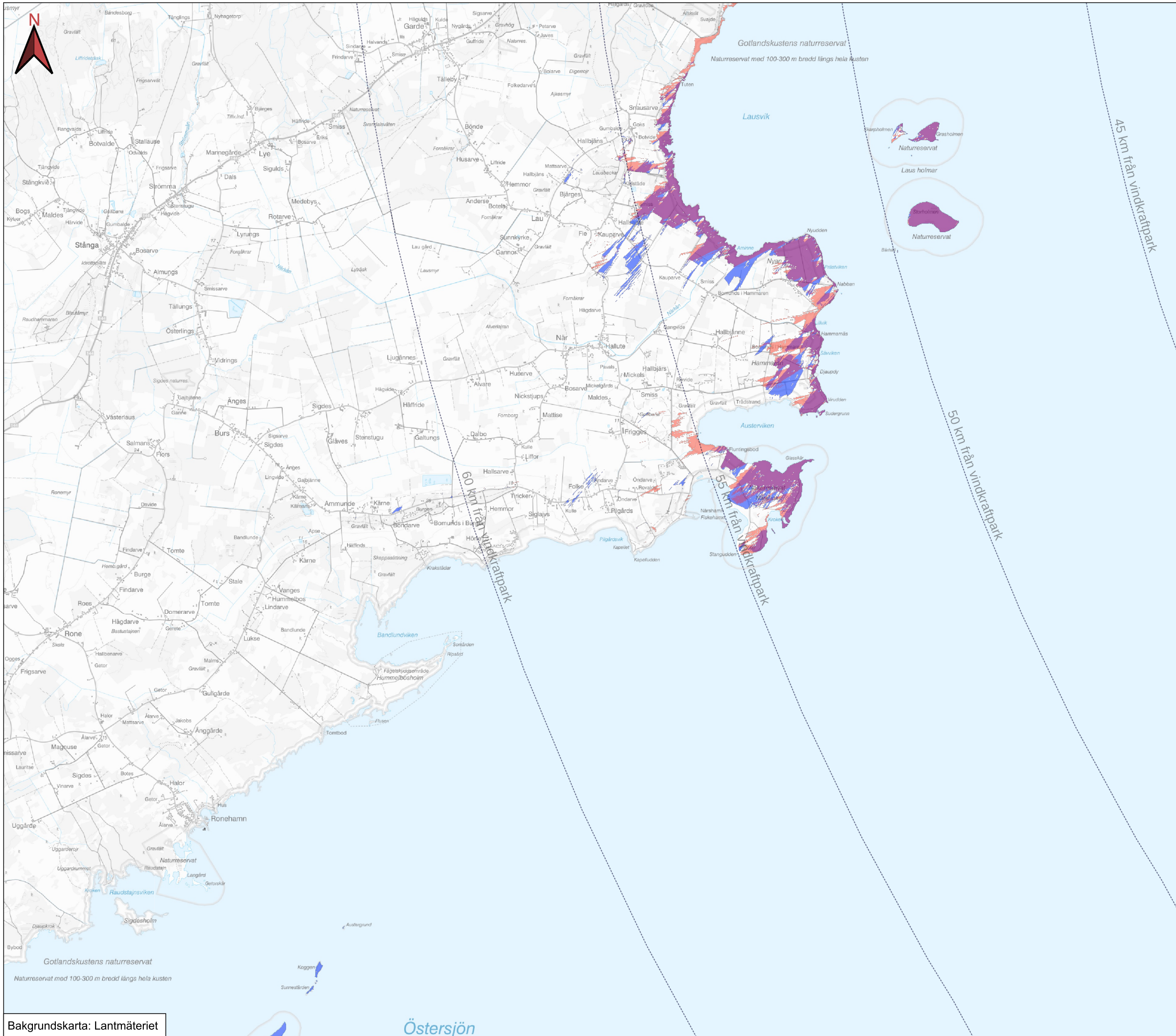
Synbarhetsanalysen tar hänsyn till terräng, vegetation och andra hinder. Men i verkligheten kan sikten skymmas även av mindre byggnader och träd som inte är med i underlaget. På samma sätt kan enstaka träd ge upphov till att en cell i beräkningsunderlaget döljer sikten.

Underlaget består av marknivå från Lantmäteriet samt hinderhöjder från Skogsstyrelsen.

En beräkningscell är 12,5 x 12,5 m.

Antagen observationshöjd är 1,6 m över marken

Karttitel		Synbarhet Pleione 25 MW / Ran 20 MW Navhöjd		
Kund		OX2	Datum	
Projektnummer		448	Skapad av Martin	
Blad		8 / 9	Koordinatsystem SWEREF99 TM	



Teckenförklaring

- Avstånd från vindkraftverk
- Minst ett synligt nav
- Enbart Pleione
- Enbart Ran
- Både Pleione och Ran

Analysen uppskattar varifrån vindkraftverkens nav är synlig i från land.

Synbarhetsanalysen tar hänsyn till terräng, vegetation och andra hinder. Men i verkligheten kan sikten skymmas även av mindre byggnader och träd som inte är med i underlaget. På samma sätt kan enstaka träd ge upphov till att en cell i beräkningsunderlaget döljer sikten.

Underlaget består av marknivå från Lantmäteriet samt hinderhöjder från Skogsstyrelsen.

En beräkningscell är 12,5 x 12,5 m.

Antagen observationshöjd är 1,6 m över marken

Karttitel		Synbarhet Pleione 25 MW / Ran 20 MW Navhöjd		
Kund	OX2	Datum	2023-10-30	
Projektnummer	448	Skapad av	Martin	
	Blad 9 / 9	Koordinatsystem	SWEREF99 TM	
0		2		4 km