

FOTOMONTAGE

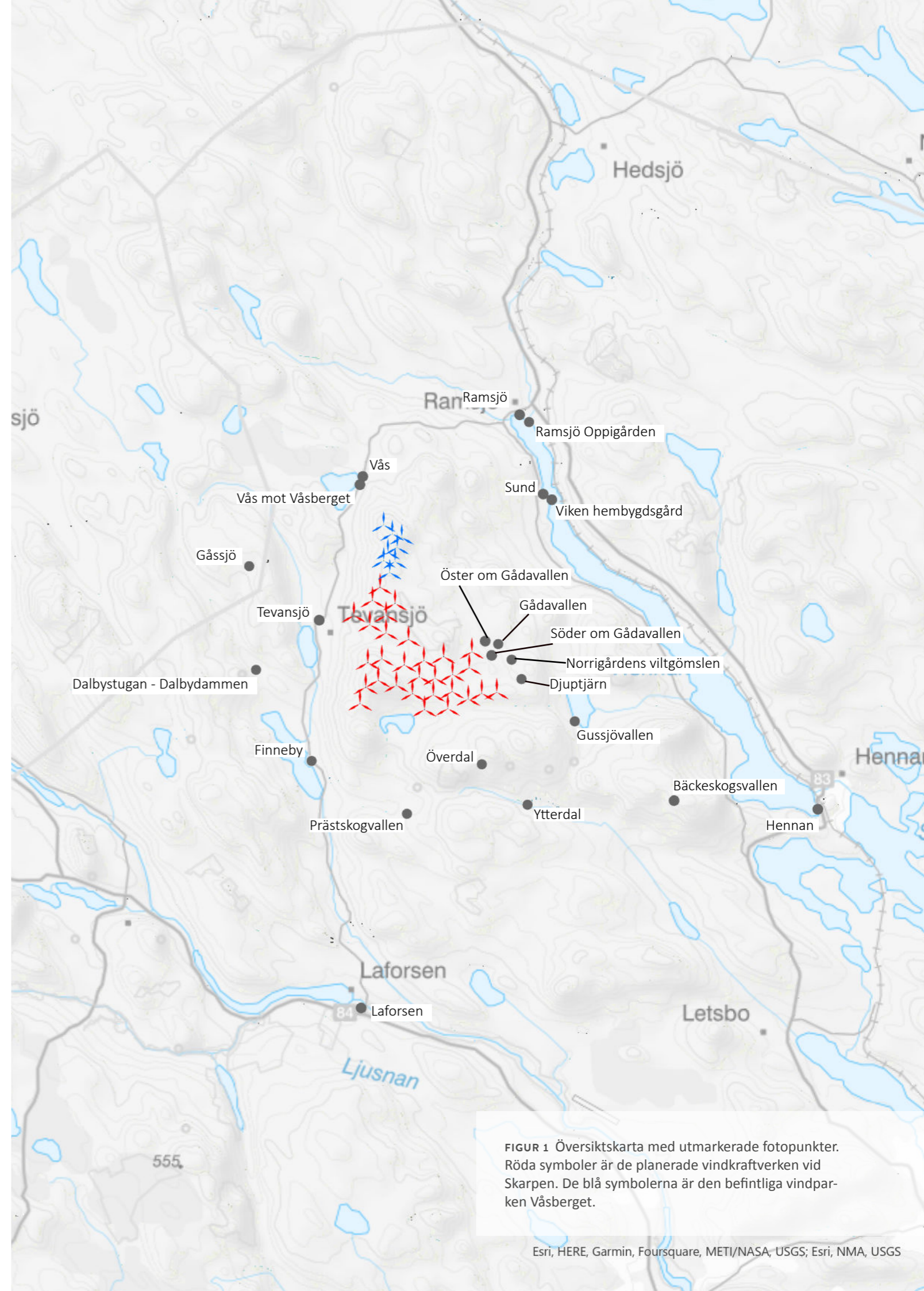
Underlag för vindkraft vid Skarpen

Denna rapport är en del av underlaget för samrådet för den planerade vindkraftsparken Skarpen i Ljusdals kommun. Fotomontagen visar hur vindkraftverken kan komma att synas från olika fotopunkter som är valda efter viktiga platser i landskapet varifrån vindkraftverken kan bli synliga, se figur 1.

Ett fotomontage som är utskrivet eller visas på bildskärm bör betraktas på lite avstånd för att det ska ge en rättvisande storleksupplevelse av landskapet och vindkraftverken. Vid varje fotomontage redovisas pappersformat och rekommenderat betraktelseavstånd.

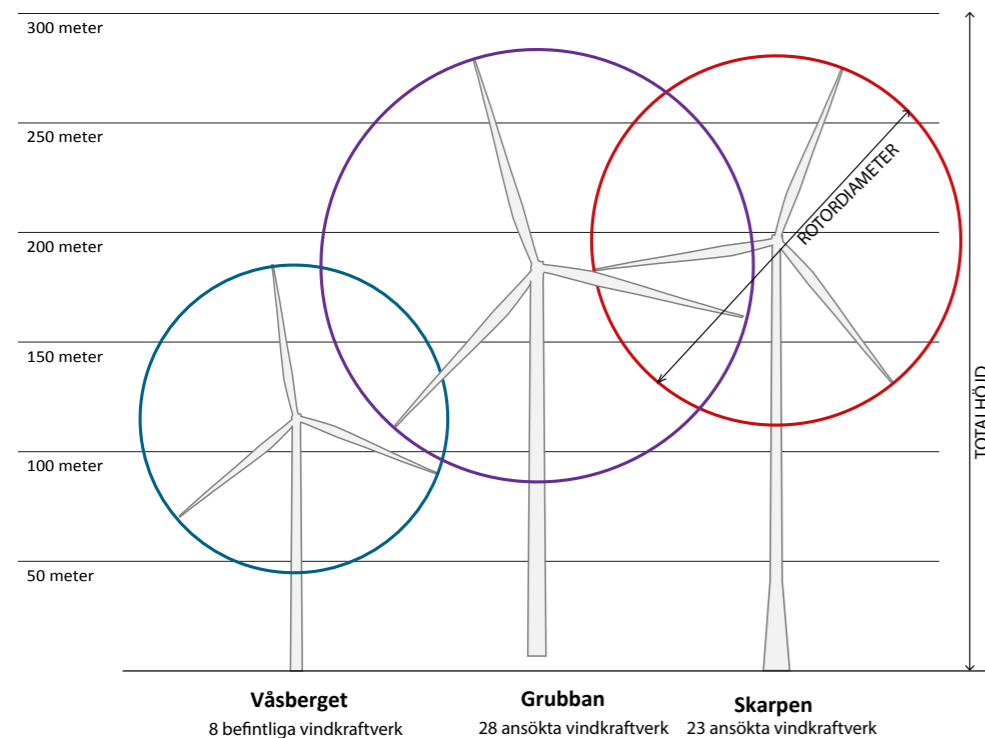
INNEHÅLL

Vindkraftverk och fotopunkter	3
Fotopunkt 1: Hennan	4
Fotopunkt 2: Laforsen	5
Fotopunkt 3: Viken hembygdsgård	6
Fotopunkt 4: Öster om Gådavallen	7
Fotopunkt 5: Söder om Gådavallen	8
Fotopunkt 6: Ramsjö	9
Fotopunkt 7: Sund	10
Fotopunkt 8: Nordost om Tevansjö	11
Fotopunkt 9: Väs	12
Fotopunkt 10: Väs mot Väsberget	13
Fotopunkt 11: Bäckeskogsvallen	14
Fotopunkt 12: Prästskogsvallen	15
Fotopunkt 13: Ytterdal	16
Fotopunkt 14: Finneby	17
Fotopunkt 15: Överdalen	18
Fotopunkt 16: Gussjövallen	19
Fotopunkt 17: Dalbystugan-Dalbydammen	20
Fotopunkt 18: Ramsjö vid Oppigården	21
Fotopunkt 19: Gåssjö (mot Skarpen)	22
Fotopunkt 19: Gåssjö (mot Grubban)	23
Fotopunkt 20: Gådavallen	24
Fotopunkt 21: Norrigårdens Viltgömslen	25
Fotopunkt 22: Djuptjärn	26

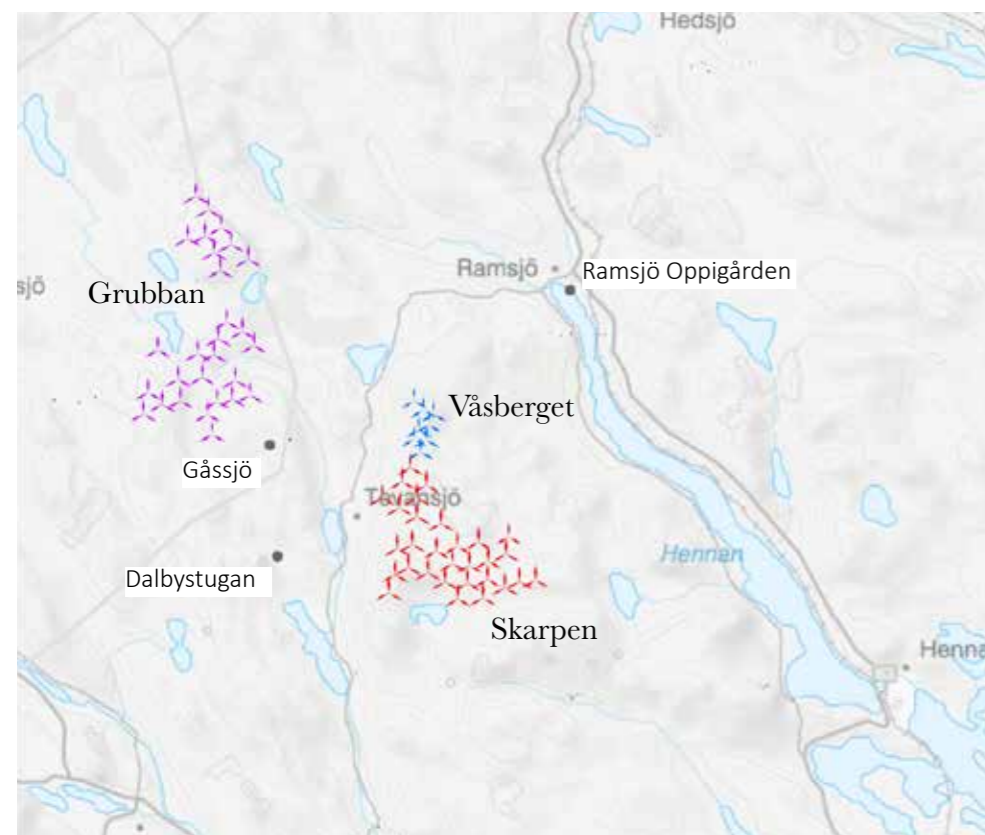


FIGUR 1 Översiktskarta med utmarkerade fotopunkter. Röda symboler är de planerade vindkraftverken vid Skarpen. De blå symbolerna är den befintliga vindparken Väsberget.

VINDKRAFTVERK OCH FOTOPUNKTER



FIGUR 2 Storleksjämförelse mellan de planerade vindkraftverken i Skarpen, de uppförda vindkraftverken på Våsberget och de planerade vindkraftverken vid Grubban.



FIGUR 3 Fotopunkter som visar kumulativa effekter av vindkraft vid Grubban, Våsberget och Skarpen.

TABELL 1. Storlekar på befintliga och planerade vindkraftverk i fotomontagen

Grupp	Fabrikat	Antal	Rotordia- meter (m)	Totalhöjd (m)
Skarpen (planerad)	Vestas V154 (fiktivt)	23	154	280
Våsberget (befintliga)	Vestas V-117	8	117	175
Grubban (planerad)	Vestas V180 (fiktivt)	28	174	280

TABELL 2. Fotopunkter

Nr	Fotopunkt	Koordinat Ost	Koordinat Nord
1	Hennan	547214	6876692
2	Laforsen	526400	6867633
3	Viken hembygdsgård	535090	6890802
4	Öster om Gådavallen	532053	6884356
5	Söder om Gådavallen	532350	6883706
6	Ramsjö	533624	6894672
7	Sund	534,696	6891060
8	Nordost om Tevansjö	524492	6885310
9	Vås	526475	6891860
10	Vås mot Våsberget	526345	6891487
11	Bäckeskogsvallen	540664	6877084
12	Prästskogvallen	528494	6876451
13	Ytterdal	534017	6876857
14	Finneby	523968	6878945
15	Överdal	531935	6878746
16	Gussjövallen	536172	6880696
17	Dalbystugan-Dalbydammen	521613	6883027
18	Ramsjö vid Oppigården	534038	6894404
19	Gåssjö	521172	6887955
20	Gådavallen	532603	6884247
21	Norrigårdens viltgömslen	532989	6883527
22	Djuptjärn	533711	6882628

TABELL 3. Positioner för planerade vindkraftverk vid Skarpen.

Nr	X (sweref)	Y (sweref)	Z (m ö. h.)
1	530300	6882110	448,9
2	530826	6881560	451,7
3	530997	6883485	450,5
4	529115	6883718	452,9
5	529689	6881906	458,3
6	528546	6884017	457,1
7	526070	6885526	465
8	530181	6882625	465
9	526795	6885102	468,2
10	528048	6885065	472,4
11	528397	6883187	470
12	531446	6883867	474,4
13	527539	6885533	480
14	527538	6884732	480
15	526918	6886213	485
16	530179	6883611	490
17	527895	6886125	490
18	526933	6882980	505
19	527265	6883543	508,9
20	527400	6882721	511,3
21	527266	6886809	510
22	526713	6883649	510
23	528094	6882289	525

FOTOPUNKT 1: HENNAN

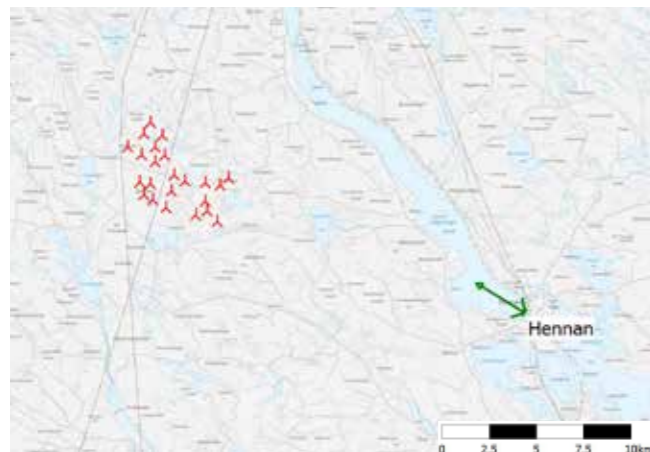
Siktpunkt (SR99TM): Ost 547 214
Nord 6 876 692
Höjd 210 m ö. h.
Kamerans höjd: 1,7 m över mark
Fotots riktning: 302°

Panorama synfält: 98.0°x23.8°
Pappersstorlek: 420 x 297 mm
Fotots storlek: 390 x 181,5 mm

Fotot taget: 2019-09-05
Kamera: Canon EOS 50D



Fotomontage från badstranden i Hennan. Avstånd till närmaste vindkraftverk: ca 17 km. Rekommenderat betraktelseavstånd ca 80 cm. Vindkraftverken kommer till största delen att döljas bakom Gådaberget.



Fotopunkt och vindkraftverk



Panorama med vindkraftverken illustrerade som symboler. Den röda rektangeln visar fotomontagets avgränsning.

Fotomontaget framtaget av Ecogain AB 2020 med hjälp av programvaran WindPRO 3.3 av EMD International A/S.

FOTOPUNKT 2: LAFORSEN

Sikt punkt (SR99TM): Ost 526 400
Nord 6 867 633
Höjd 220 m ö. h.
Kamerans höjd: 1,7 m över mark
Fotots riktning: 4°

Panorama synfält: 86.0°x26.5°
Pappersstorlek: 420 x 297 mm
Fotots storlek: 390 x 181,5 mm

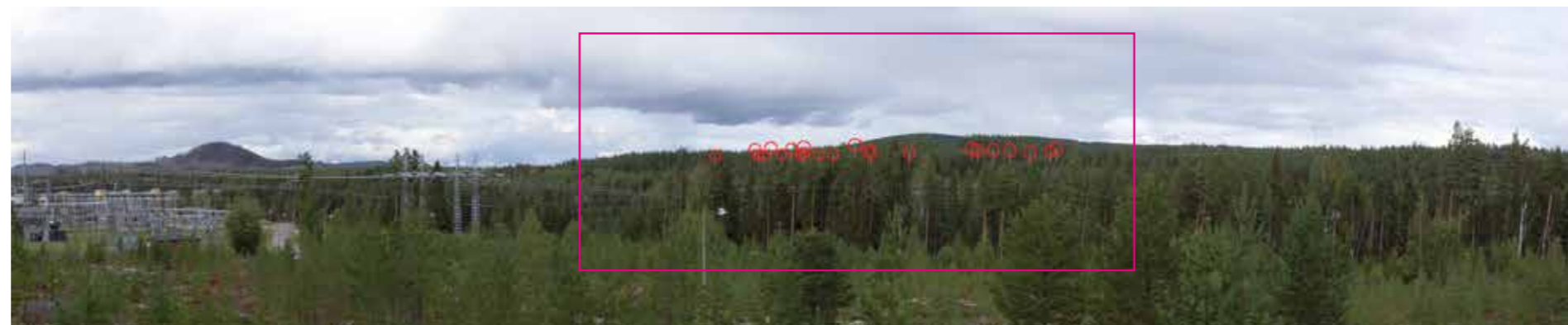
Fotot taget: 2019-09-05
Kamera: Canon EOS 50D



Fotomontage från en punkt norr om stugområdet i Laforsen. Avstånd till närmaste vindkraftverk: ca 14,6 km. Rekommenderat betraktelseavstånd ca 70 cm. Vindkraftverk kommer att kunna ses till vänster om berget Enskogsknölen.



Fotopunkt och vindkraftverk



Panorama med vindkraftverken illustrerade som symboler. Den röda rektangeln visar fotomontaget avgränsning.

Fotomontaget framtaget av Ecogain AB 2020 med hjälp av programvaran WindPRO 3.3 av EMD International A/S.

Ecogain
living planet solutions

på uppdrag av

OX2

Vindkraftsanläggning Skarpen. 23 vindkraftverk med totalhöjd 280 meter

FOTOPUNKT 3: VIKEN HEMBYGDSGÅRD

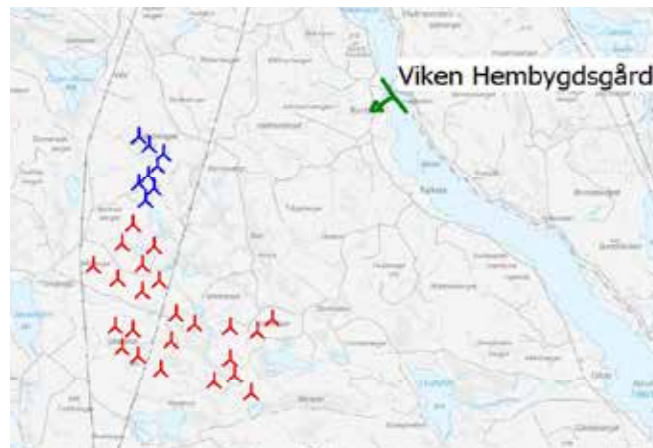
Sikt punkt (SR99TM): Ost 535 090
Nord 6 890 802
Höjd 210 m ö. h.
Kamerans höjd: 1,7 m över mark
Fotots riktning: 235°

Panorama synfält: 180.0°x23.4°
Pappersstorlek: 420 x 297 mm
Fotots storlek: 390 x 181,5 mm

Kamera: Canon EOS 50D
Fotot taget: 2019-09-12



Fotomontage från en punkt söder om hembygdsgården i Viken. Avstånd till närmaste vindkraftverk: ca 7,8 km. Rekommenderat betraktelseavstånd ca 30 cm. Några av de planerade vindkraftverken kommer att synas bakom Hjältmyrberget.



Fotopunkt och vindkraftverk



Panorama med vindkraftverken illustrerade som symboler. Den röda rektangeln visar fotomontaget avgränsning. Blå symboler visar vindpark Väsberget.

ecogain
living planet solutions

på uppdrag av

OX2

Vindkraftsanläggning Skarpen. 23 vindkraftverk med totalhöjd 280 meter

FOTOPUNKT 4: ÖSTER OM GÅDAVALLEN

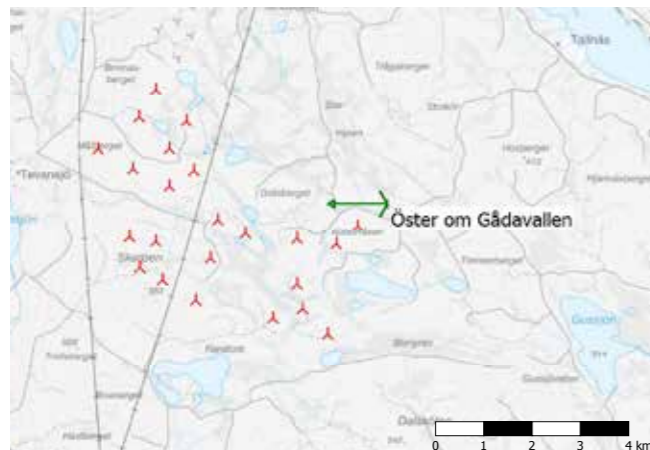
Siktpunkt (SR99TM): Ost 532 053
Nord 6 884 356
Höjd 430 m ö. h.
Kamerans höjd: 1,7 m över mark
Fotots riktning: 271°

Panorama synfält: 120.0°x24.4°
Pappersstorlek: 420 x 297 mm
Fotots storlek: 390 x 181,5 mm

Kamera: Canon EOS 50D
Fotot taget: 2020-06-23



Fotomontage från vändplan ca 500 meter öster om fäboden Gådavallen. Avstånd till närmaste vindkraftverk: ca 0,8 km. Rekommenderat betraktelseavstånd ca 40 cm. Inga vindkraftverk kommer att bli synliga från fäbodmiljön beroende på kringliggande skog.



Fotopunkt och vindkraftverk



Panorama med vindkraftverken illustrerade som symboler. Den röda rektangeln visar fotomontaget avgränsning.

Fotomontaget framtaget av Ecogain AB 2020 med hjälp av programvaran WindPRO 3.3 av EMD International A/S.

Ecogain
living planet solutions

på uppdrag av

OX2

Vindkraftsanläggning Skarpen. 23 vindkraftverk med totalhöjd 280 meter

FOTOPUNKT 5: SÖDER OM GÅDAVALLEN

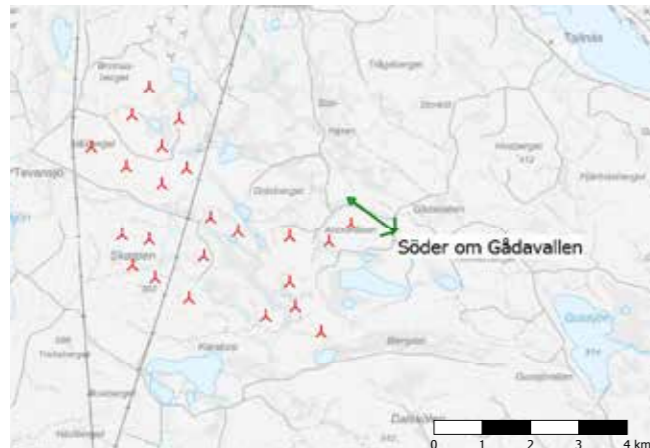
Siktunkt (SR99TM): Ost 532 350
Nord 6 883 706
Höjd 430 m ö. h.
Kamerans höjd: 1,7 m över mark
Fotots riktning: 308°

Panorama synfält: 110.0°x25.9°
Pappersstorlek: 420 x 297 mm
Fotots storlek: 390 x 181,5 mm

Kamera: Canon EOS 50D
Fotot taget: 2020-06-23



Fotomontage från vägen ca 500 meter söder om fäboden Gådavallen. Avstånd till närmaste vindkraftverk: ca 0,9 km. Rekommenderat betraktelseavstånd ca 40 cm. Inga vindkraftverk kommer att bli synliga från fäbodmiljön beroende på kringliggande skog.



Fotopunkt och vindkraftverk



Panorama med vindkraftverken illustrerade som symboler. Den röda rektangeln visar fotomontagets avgränsning. Blå symboler visar vindpark Väsberget.

ecogain
living planet solutions

på uppdrag av

OX2

FOTOPUNKT 6: RAMSJÖ

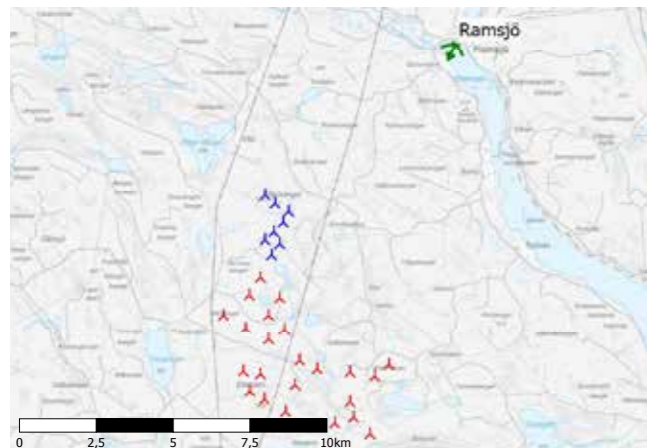
Siktunkt (SR99TM): Ost 533 624
Nord 6 894 672
Höjd 211 m ö. h.
Kamerans höjd: 1,7 m över mark
Fotots riktning: 204°

Panorama synfält: 106.5°x24.3°
Pappersstorlek: 420 x 297 mm
Fotots storlek: 390 x 181,5 mm

Kamera: Canon EOS 50D
Fotot taget: 2020-06-23



Fotomontage från stranden söder om Ramsjö (Sundsvägen 9). Avstånd till närmaste vindkraftverk: ca 10 km. Rekommenderat betraktelseavstånd ca 65 cm. Något vindkraftverk kommer att synas vänster om Stormyrberget.



Fotopunkt och vindkraftverk



Panorama med vindkraftverken illustrerade som symboler. Den röda rektangeln visar fotomontagets avgränsning. Blå symboler visar vindpark Våsberget.

Fotomontaget framtaget av Ecogain AB 2020 med hjälp av programvaran WindPRO 3.3 av EMD International A/S.

Ecogain
living planet solutions

på uppdrag av

OX2

FOTOPUNKT 7: SUND

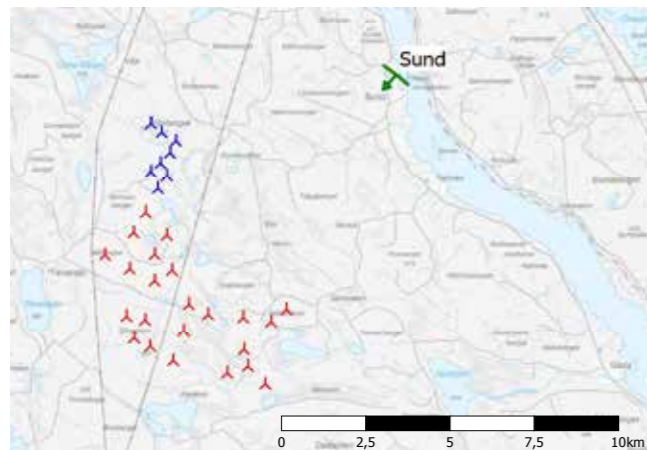
Siktunkt (SR99TM): Ost 534 696
Nord 6 891 060
Höjd 219 m ö. h.
Kamerans höjd: 1,7 m över mark
Fotots riktning: 221°

Panorama synfält: 175.0°x35.4°
Pappersstorlek: 420 x 297 mm
Fotots storlek: 390 x 181,5 mm

Kamera: Canon EOS 50D
Fotot taget: 2020-03-21



Fotomontage mot sydväst från Sundsbrovägen 15 i Sund. Avstånd till närmaste vindkraftverk: ca 7,9 km. Rekommenderat betraktelseavstånd ca 40 cm. De flesta vindkraftverk döljs av mellanliggande skog. Några verk kommer att synas över Trågaberget.



Fotopunkt och vindkraftverk



Panorama med vindkraftverken illustrerade som symboler. Den röda rektangeln visar fotomontagets avgränsning. Blå symboler visar vindpark Våsberget.

Fotomontaget framtaget av Ecogain AB 2020 med hjälp av programvaran WindPRO 3.3 av EMD International A/S.

Ecogain
living planet solutions

på uppdrag av

OX2

Vindkraftsanläggning Skarpen. 23 vindkraftverk med totalhöjd 280 meter

FOTOPUNKT 8: NORDOST OM TEVANSJÖ

Siktunkt (SR99TM): Ost 524 492
Nord 6 885 310
Höjd 309 m ö. h.
Kamerans höjd: 1,7 m över mark
Fotots riktning: 113°

Panorama synfält: 90.0°x33.7°
Pappersstorlek: 420 x 297 mm
Fotots storlek: 390 x 181,5 mm

Kamera: Canon EOS 50D
Fotot taget: 2020-06-21



Fotomontage mot sydost från Laforsenvägen norr om Tevansjö, längs kraftledningsgatan. Avstånd till närmaste vindkraftverk: ca 1,6 km. Rekommenderat betraktelseavstånd ca 35 cm.



Fotopunkt och vindkraftverk



Panorama med vindkraftverken illustrerade som symboler. Den röda rektangeln visar fotomontaget avgränsning.

Fotomontaget framtaget av Ecogain AB 2020 med hjälp av programvaran WindPRO 3.3 av EMD International A/S.

Ecogain
living planet solutions

på uppdrag av

OX2

FOTOPUNKT 9: VÅS

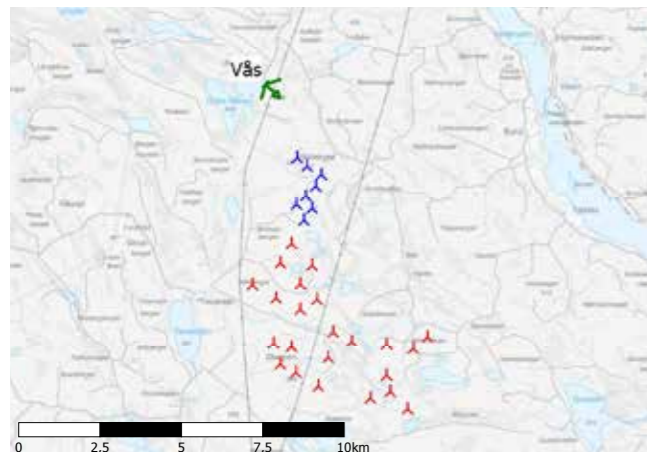
Siktunkt (SR99TM): Ost 526 475
Nord 6 891 860
Höjd 351 m ö. h.
Kamerans höjd: 1,7 m över mark
Fotots riktning: 135°

Panorama synfält: 100.0°x23.2°
Pappersstorlek: 420 x 297 mm
Fotots storlek: 390 x 181,5 mm

Kamera: Canon EOS 50D
Fotot taget: 2020-06-21



Fotomontage söderut från landsvägen i norra delen av Vås. Avstånd till närmaste vindkraftverk: ca 5,1 km. Rekommenderat betraktelseavstånd ca 45 cm. Något vindkraftverk kommer att kunna ses i vägens riktning.



Fotopunkt och vindkraftverk



Panorama med vindkraftverken illustrerade som symboler. Den röda rektangeln visar fotomontagets avgränsning. Blå symboler visar vindpark Våsberget.

Fotomontaget framtaget av Ecogain AB 2020 med hjälp av programvaran WindPRO 3.3 av EMD International A/S.

Ecogain
living planet solutions

på uppdrag av

OX2

Vindkraftsanläggning Skarpen. 23 vindkraftverk med totalhöjd 280 meter

FOTOPUNKT 10: VÅS MOT VÅSBERGET

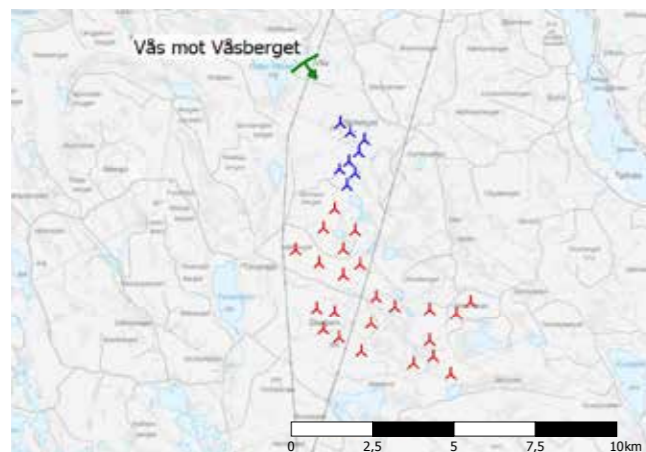
Siktpunkt (SR99TM): Ost 526 345
Nord 6 891 487
Höjd 355 m ö. h.
Kamerans höjd: 1,7 m över mark
Fotots riktning: 149°

Panorama synfält: 170.0°x25.8°
Pappersstorlek: 420 x 297 mm
Fotots storlek: 390 x 181,5 mm

Kamera: Canon EOS 50D
Fotot taget: 2020-06-21



Fotomontage mot sydost från Laforsenvägen i södra delen av Vås. Rekommenderat betraktelseavstånd ca 30 cm. Här syns några av de befintliga vindkraftverken på Våsberget. Alla planerade vindkraftverk för Skarpen döljs av Våsberget. Avstånd till närmaste vindkraftverk (Skarpen): ca 4,8 km.



Fotopunkt och vindkraftverk



Panorama med vindkraftverken illustrerade som symboler. Den röda rektangeln visar fotomontagets avgränsning. Blå symboler visar vindpark Våsberget.



Vindkraftsanläggning Skarpen. 23 vindkraftverk med totalhöjd 280 meter

FOTOPUNKT 11: BÄCKESKOGSVÄLLEN

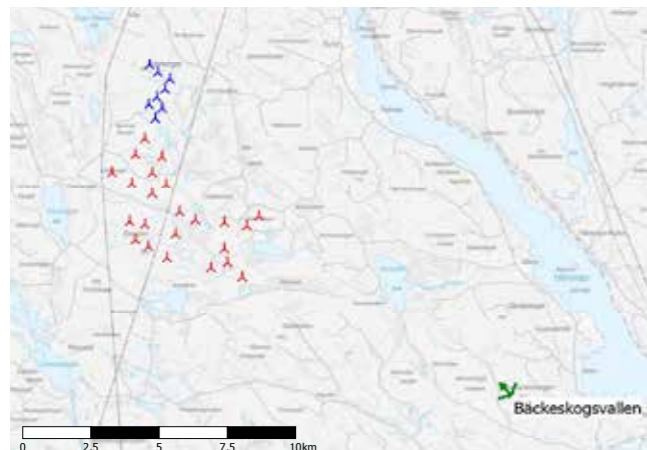
Siktunkt (SR99TM): Ost 540 664
Nord 6 877 084
Höjd 355 m ö. h.
Kamerans höjd: 1,7 m över mark
Fotots riktning: 318°

Panorama synfält: 130.0°x30.7°
Pappersstorlek: 420 x 297 mm
Fotots storlek: 390 x 181,5 mm

Kamera: Canon EOS 50D
Fotot taget: 2020-06-23



Fotomontage från en punkt ovanför fäbodvallen Bäckeskogsvallen vid ett nyupptaget hygge. Avstånd till närmaste vindkraftverk: ca 11 km. Rekommenderat betraktelseavstånd ca 35 cm. De planerade vindkraftverken skymts bakom topografin.



Fotopunkt och vindkraftverk



Panorama med vindkraftverken illustrerade som symboler. Den röda rektangeln visar fotomontaget avgränsning.

ecogain
living planet solutions

på uppdrag av

OX2

Vindkraftsanläggning Skarpen. 23 vindkraftverk med totalhöjd 280 meter

FOTOPUNKT 12: PRÄSTSKOGSVÄLLEN

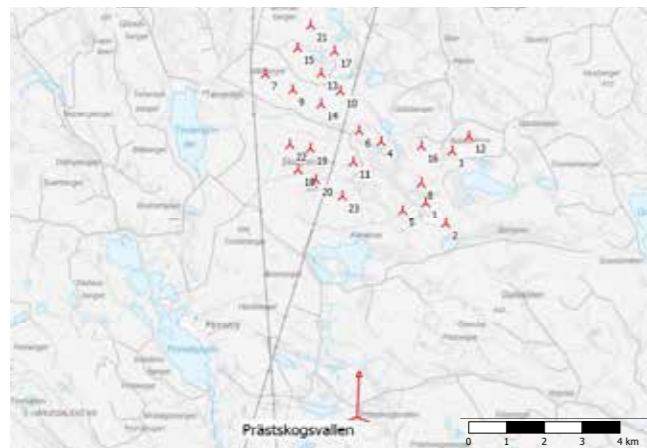
Siktunkt (SR99TM): Ost 528 494
Nord 6 876 451
Höjd 318 m ö. h.
Kamerans höjd: 1,5 m över mark
Fotots riktning: 328° (NNV)

Panorama synfält: 213°x26°
Pappersstorlek: 420 x 297 mm
Fotots storlek: 390 x 181,5 mm

Kamera: Canon EOS 550D
Fotot taget: 2021-10-18 17:05
Pixlar: 9920x1234



Utsnitt från cylindriskt panorama med vindkraftverken illustrerade som symboler. Avstånd till närmaste vindkraftverk: cirka 5,6 kilometer. Rekommenderat betraktelseavstånd cirka 40cm.



Fotopunkt och vindkraftverk



Panorama med vindkraftverken illustrerade som symboler.

Fotomontaget framtaget av Ecogain AB 2019 med hjälp av programvaran WindPRO 3.0.654 av EMD International A/S.

Ecogain
living planet solutions

på uppdrag av

OX2

FOTOPUNKT 13: YTTERDAL

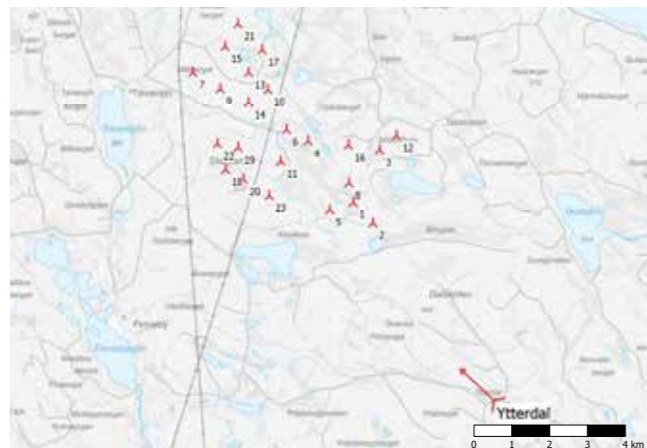
Sikt punkt (SR99TM): Ost 534 017
Nord 6 876 857
Höjd 337 m ö. h.
Kamerans höjd: 1,7 m över mark
Fotots riktning: 284° (VNV)

Panorama synfält: 244°x27°
Pappersstorlek: 420 x 297 mm
Fotots storlek: 390 x 181,5 mm

Kamera: Canon EOS 550D
Fotot taget: 2021-10-18 15:45
Pixlar: 9918x1107



Utsnitt från cylindriskt panorama. Avstånd till närmaste vindkraftverk: cirka 5,7 kilometer. Rekommenderat betraktelseavstånd cirka 40 cm.



Fotopunkt och vindkraftverk



Panorama med vindkraftverken illustrerade som symboler.

FOTOPUNKT 14: FINNEBY

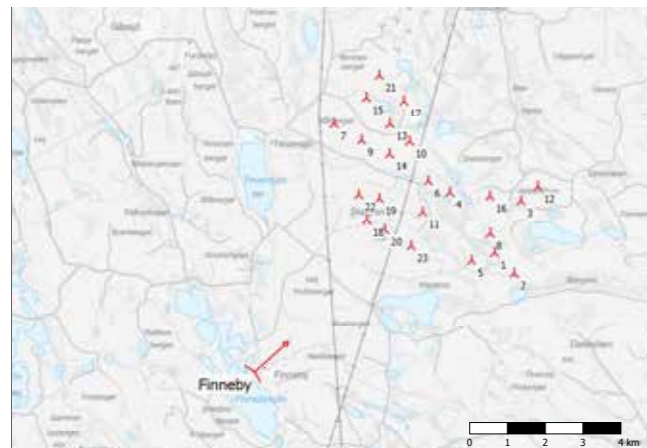
Siktunkt (SR99TM): Ost 523 968
Nord 6 878 945
Höjd 255 m ö. h.
Kamerans höjd: 1,7 m över mark
Fotots riktning: 23°

Panorama synfält: 207°x26°
Pappersstorlek: 420 x 297 mm
Fotots storlek: 390 x 181,5 mm

Kamera: Canon EOS 550D
Fotot taget: 2021-10-18 17:40
Pixlar: 9918x1264



Utsnitt från cylindriskt panorama. Avstånd till närmaste vindkraftverk: cirka 5,0 kilometer. Rekommenderat betraktelseavstånd cirka 40 cm.



Fotopunkt och vindkraftverk



Panorama med vindkraftverken illustrerade som symboler.

Fotomontaget framtaget av Ecogain AB 2021 med hjälp av programvaran WindPRO 3.4 av EMD International A/S.

ecogain
living planet solutions

på uppdrag av

OX2

FOTOPUNKT 15: ÖVERDAL

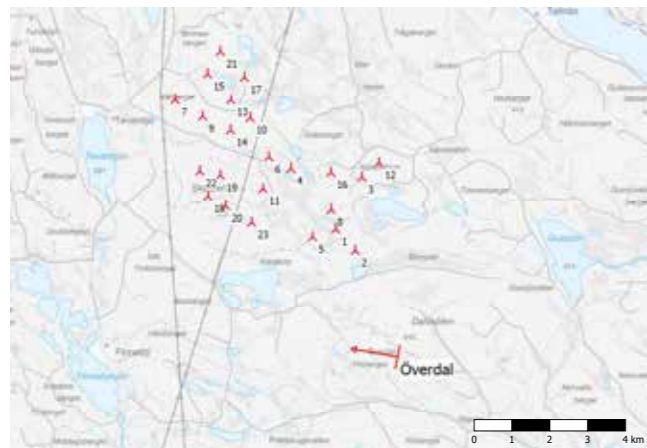
Sikt punkt (SR99TM): Ost 531 935
Nord 6 878 746
Höjd 477 m ö. h.
Kamerans höjd: 1,7 m över mark
Fotots riktning: 323° (NV)

Panorama synfält: 179°x25°
Pappersstorlek: 420 x 297 mm
Fotots storlek: 390 x 181,5 mm

Kamera: Canon EOS 550D
Fotot taget: 2021-10-18 kl 16:15
Pixlar: 9920x1411



Utsnitt från cylindriskt panorama. Avstånd till närmaste vindkraftverk: cirka 3,0 kilometer. Rekommenderat betraktelseavstånd cirka 40 cm.



Fotopunkt och vindkraftverk



Panorama med vindkraftverken illustrerade som symboler.

Fotomontaget framtaget av Ecogain AB 2021 med hjälp av programvaran WindPRO 3.4 av EMD International A/S.

Vindkraftsanläggning Skarpen. 23 vindkraftverk med totalhöjd 280 meter

FOTOPUNKT 16: GUSSJÖVALLEN

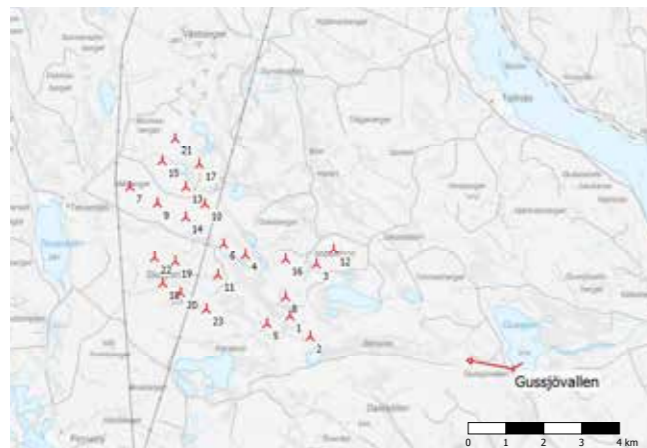
Siktunkt (SR99TM): Ost 536 172
Nord 6 880 696
Höjd 317 m ö. h.
Kamerans höjd: 1,7 m över mark
Fotots riktning: 255° (VSV)

Panorama synfält: 278°x29°
Pappersstorlek: 420 x 297 mm
Fotots storlek: 390 x 181,5 mm

Kamera: Canon EOS 550D
Fotot taget: 2021-10-18 13:55
Pixlar: 9919x1048



Utsnitt från cylindriskt panorama. Avstånd till närmaste vindkraftverk: cirka 5,4 kilometer. Rekommenderat betraktelseavstånd cirka 35 cm.



Fotopunkt och vindkraftverk



Panorama med vindkraftverken illustrerade som symboler.

Fotomontaget framtaget av Ecogain AB 2021 med hjälp av programvaran WindPRO 3.4 av EMD International A/S.

ecogain
living planet solutions

på uppdrag av

OX2

Vindkraftsanläggning Skarpen. 23 vindkraftverk med totalhöjd 280 meter

FOTOPUNKT 17: DALBYSTUGAN-DALBYDAMMEN

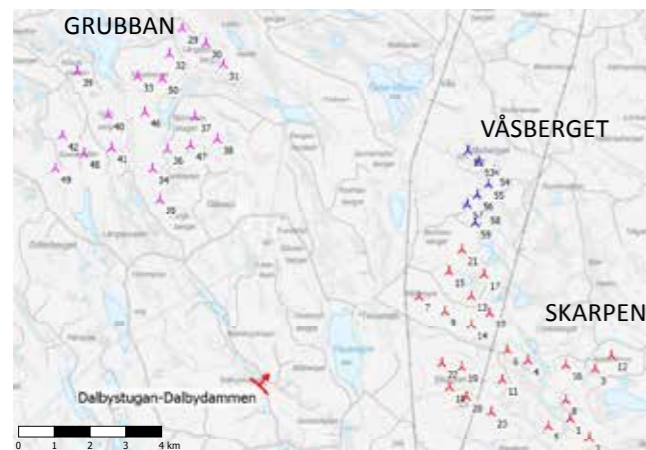
Siktunkt (SR99TM): Ost 521 613
Nord 6 883 027
Höjd 285 m ö. h.
Kamerans höjd: 1,7 m över mark
Fotots riktning: 348° (NNV)

Panorama synfält: 188°x26°
Pappersstorlek: 420 x 297 mm
Fotots storlek: 390 x 181,5 mm

Kamera: Canon EOS 550D
Fotot taget: 2021-10-18 18:00
Pixlar: 24928x3536



Utsnitt från cylindriskt panorama med vy mot planerade vindkraftverk vid Grubban. Avstånd till närmaste vindkraftverk i projekt Skarpen (döljs bakom skogen till höger i panoramat) är cirka 5,1 kilometer. Rekommenderat betraktelseavstånd cirka 40 cm.



Fotopunkt och vindkraftverk



Panorama med vindkraftverken illustrerade som symboler.

Fotomontaget framtaget av Ecogain AB 2021 med hjälp av programvaran WindPRO 3.4 av EMD International A/S.



på uppdrag av



Vindkraftsanläggning Skarpen. 23 vindkraftverk med totalhöjd 280 meter

FOTOPUNKT 18: RAMSJÖ VID OPPIGÅRDEN

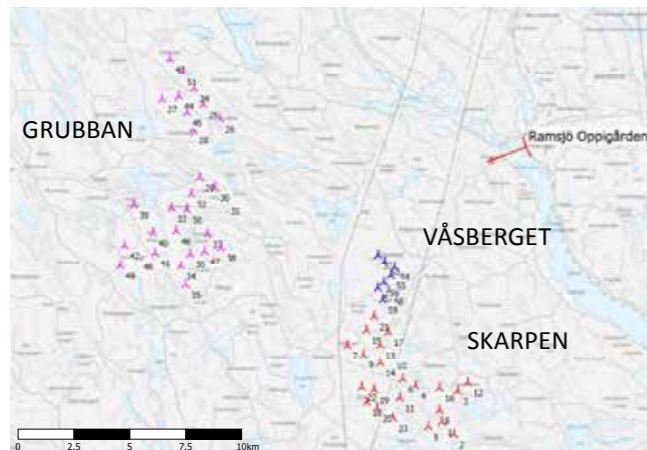
Siktpunkt (SR99TM): Ost 534 038
Nord 6 894 404
Höjd 211 m ö. h.
Kamerans höjd: 1,7 m över mark
Fotots riktning: 205° (SSV)

Panorama synfält: 188°x27°
Pappersstorlek: 420 x 297 mm
Fotots storlek: 390 x 181,5 mm

Kamera: Canon EOS 550D
Fotot taget: 2021-10-18 kl 12:25
Pixlar: 25248x3712



Utsnitt från cylindriskt panorama. Avstånd till närmaste planerade vindkraftverk i projekt Skarpen: cirka 7,9 kilometer. Rekommenderat betraktelseavstånd cirka 40 cm.



Fotopunkt och vindkraftverk



Panorama med vindkraftverken illustrerade som symboler.

Fotomontaget framtaget av Ecogain AB 2021 med hjälp av programvaran WindPRO 3.4 av EMD International A/S.



Vindkraftsanläggning Skarpen. 23 vindkraftverk med totalhöjd 280 meter

FOTOPUNKT 19: GÅSSJÖ (MOT SKARPEN)

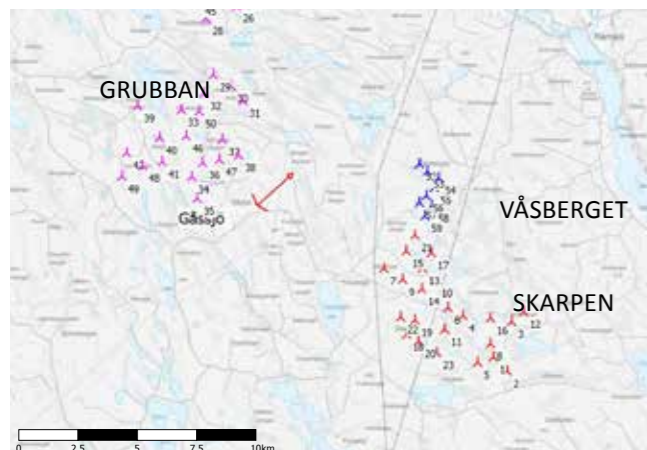
Siktunkt (SR99TM): Ost 521 172
Nord 6 887 955
Höjd 412 m ö. h.
Kamerans höjd: 1,7 m över mark
Fotots riktning: 130° (SO)

Panorama synfält: 303°x27°
Pappersstorlek: 420 x 297 mm
Fotots storlek: 390 x 181,5 mm

Kamera: Canon EOS 550D
Fotot taget: 2021-10-20 17:30
Pixlar: 43587x3519



Utsnitt från cylindriskt panorama. Avstånd till närmaste planerade vindkraftverk i projekt Skarpen: cirka 5 kilometer (Grubban till vänster i panoramat). Rekommenderat betraktelseavstånd cirka 60 cm.



Fotopunkt och vindkraftverk



Panorama med vindkraftverken illustrerade som symboler.

Fotomontaget framtaget av Ecogain AB 2021 med hjälp av programvaran WindPRO 3.4 av EMD International A/S.



på uppdrag av



Vindkraftsanläggning Skarpen. 23 vindkraftverk med totalhöjd 280 meter

FOTOPUNKT 19: GÅSSJÖ (MOT GRUBBAN)

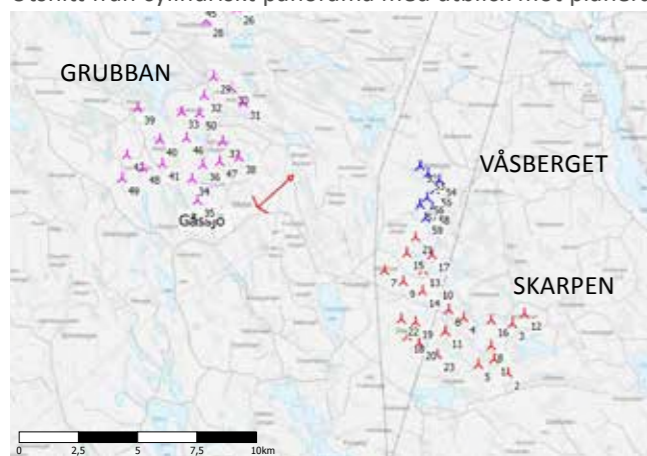
Siktunkt (SR99TM): Ost 521 172
Nord 6 887 955
Höjd 412 m ö. h.
Kamerans höjd: 1,7 m över mark
Fotots riktning: 314° (NV)

Panorama synfält: 303°x27°
Pappersstorlek: 420 x 297 mm
Fotots storlek: 390 x 181,5 mm

Kamera: Canon EOS 550D
Fotot taget: 2021-10-20 17:30
Pixlar: 43587x3519



Utsnitt från cylindriskt panorama med utblick mot planerade vindkraftverk vid Grubban. Avstånd till närmaste planerade vindkraftverk i projekt Grubban är cirka 2,1 kilometer. Rekommenderat betraktelseavstånd cirka 60 cm.



Fotopunkt och vindkraftverk



Panorama med vindkraftverken illustrerade som symboler.

Fotomontaget framtaget av Ecogain AB 2021 med hjälp av programvaran WindPRO 3.4 av EMD International A/S.



på uppdrag av



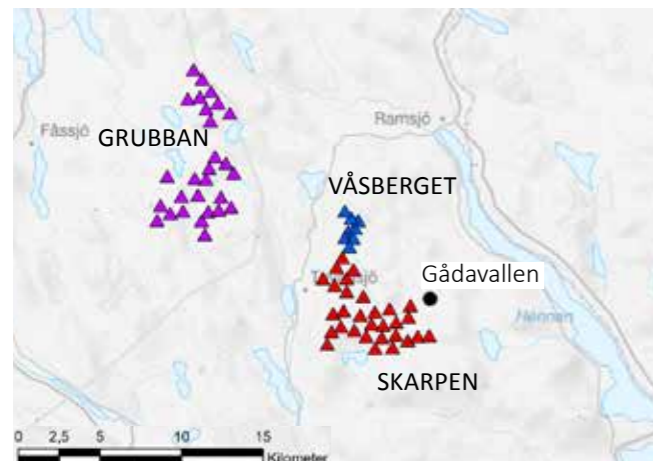
FOTOPUNKT 20: GÅDAVALLEN

Siktunkt (SR99TM): Ost 532 603
Nord 6 884 247
Kamerans höjd: 1,5 m över mark
Fototaget: 2021-04-15 10:40

Pappersstorlek: 420 x 297 mm (A3)
Fotots storlek: 390 x 181,5 mm
Fotots riktning: 223°
Kamera: Canon EOS 550D



Utsnitt från panorama. Avstånd till närmaste vindkraftverk: ca 1,2 km. Rekommenderat betraktelseavstånd cirka 40 cm.



Panorama med vindkraftverken illustrerade som symboler.



på uppdrag av



Vindkraftsanläggning Skarpen. 23 vindkraftverk med totalhöjd 280 meter

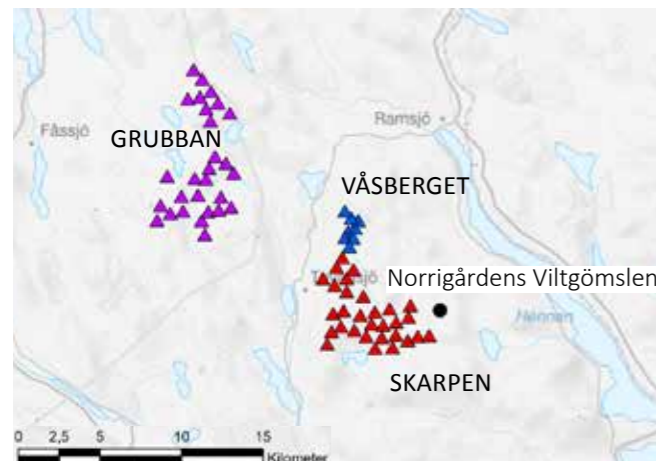
FOTOPUNKT 21: NORRIGÅRDENS VILTGÖMSLEN

Siktunkt (SR99TM): Ost 532 989
Nord 6 883 527
Kamerans höjd: 1,5 m över mark
Fotot taget: 2021-04-15 09:30

Pappersstorlek: 420 x 297 mm (A3)
Fotots storlek: 390 x 181,5 mm
Fotots riktning: 293°
Kamera: Canon EOS 550D



Utsnitt från panorama. Avstånd till närmaste vindkraftverk: ca 1,7 km. Rekommenderat betraktelseavstånd cirka 40 cm.



Fotopunkt och vindkraftverk



Panorama med vindkraftverken illustrerade som symboler.

ecogain
living planet solutions

på uppdrag av

OX2

Fotomontaget framtaget av Wind Sweden.

Vindkraftsanläggning Skarpen. 23 vindkraftverk med totalhöjd 280 meter

FOTOPUNKT 22: DJUPTJÄRN

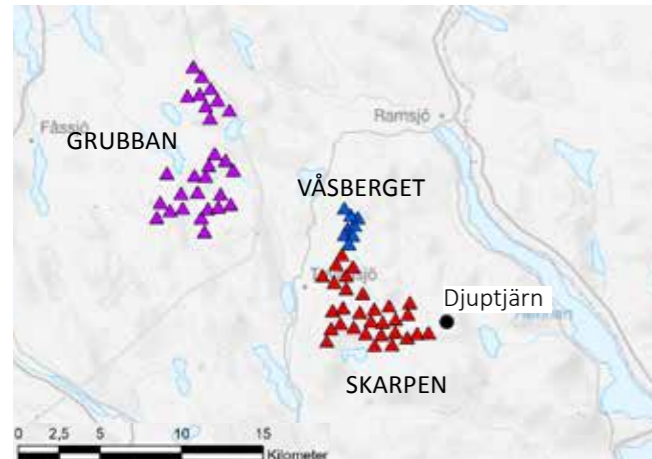
Siktpunkt (SR99TM): Ost 533 711
Nord 6 882 628
Kamerans höjd: 1,5 m över mark
Fotot taget: 2021-04-15 11:30

Pappersstorlek: 420 x 297 mm (A3)
Fotots storlek: 390 x 181,5 mm
Fotots riktning: 265°

Kamera: Canon EOS 550D



Utsnitt från panorama. Avstånd till närmaste vindkraftverk: ca 2,5 km. Rekommenderat betraktelseavstånd cirka 40 cm.



Panorama med vindkraftverken illustrerade som symboler.

ecogain
living planet solutions

på uppdrag av

OX2

Fotomontaget framtaget av Wind Sweden.