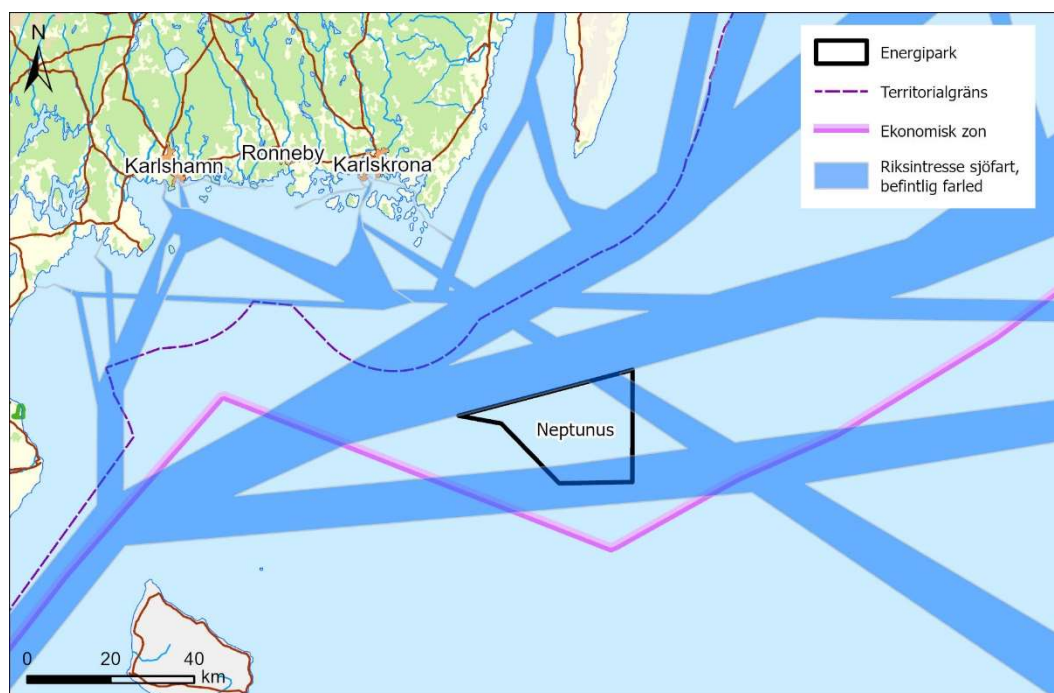


Kompletterande samråd för Energipark Neptunus

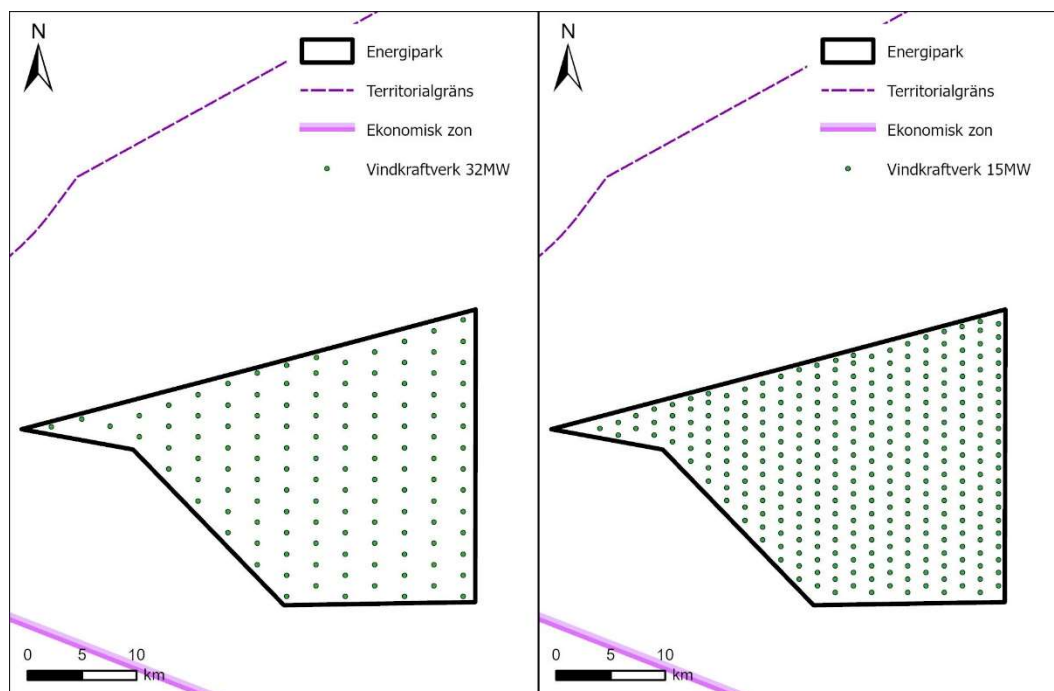
OX2 har inför ansökningar om tillstånd enligt SEZ, KSL, Natura 2000 och Sevesolagstiftningen skickat ut ett samrådsunderlag daterat november 2022 gällande Energipark Neptunus. I samband med ett samrådsmöte med Transportstyrelsen och Sjöfartsverket den 9 december 2022 informerades OX2 om att dragningen för riksintresset *Utklippan - Gdansk* i den nordöstra delen av energiparken har flyttats, samt att ett nytt riksintresse för sjöfart, *Bornholmsgatt - Klaipeda*, har tillkommit i den södra delen av energiparken. De uppdaterade anspråken för riksintressen beslutades 26 september 2022, men den geografiska informationen om de aktuella sjötrafikstråken lades ut på Trafikverkets hemsida först 7 december 2022. Se projektområdet för energipark Neptunus i Figur 1 med nya riksintressen för sjöfart utmarkerade.

OX2 vill härmed komplettera befintligt samrådsunderlag med nya exempellayouter med anledning av de nya riksintressena som har presenterats. OX2 har i sin tidigare exempellayout implementerat en korridor utan vindkraftverk i den nordöstra delen av energiparken, i överensstämmelse med den tidigare dragningen av riksintresset *Utklippan - Gdansk*. Med anledning av den nya situationen önskar OX2 även vidare undersöka möjligheten att anlägga vindkraftverk och vätgasproduktion i området för det tidigare utpekade riksintresset. OX2 önskar därför samråda även om detta område för energipark Neptunus.



Figur 1. Energiparken och farleder för sjöfart i Östersjön. © [Lantmäteriet] 2021, [underlag: Havs- och vattenmyndigheten] 2022.

I Figur 2 presenteras två nya exempel på möjliga parklayouter inom projektområdet för energipark Neptunus, med mindre respektive större vindkraftverk. Det ska framhållas att detta endast är exempellayouter och att den slutgiltiga utformningen kan komma att se annorlunda ut. Till skillnad från tidigare föreslagna parklayouter lämnas ingen yta fri från vindkraftverk till följd av överlappande riksintressen gällande sjöfart. Detta beror på att OX2 i nuläget behöver mer tid för att kunna utreda hur turbinlayouten eventuellt kan och bör anpassas efter riksintresseområden för sjöfart.



Figur 2 Två nya exempel på parklayouter för energipark Neptunus, med större respektive mindre vindkraftverk.

I befintligt framtaget samrådsunderlag för energipark Neptunus har det utförts preliminära miljöbedömningar för energiparken, detta exempelvis gällande påverkan på sjöfart, marina däggdjur, fisk, bentos och fåglar. Då maxantalet och höjden på vindkraftverken inte har förändrats är beskrivningarna och de preliminära miljöbedömningarna som redovisas i samrådsunderlaget aktuella även för de nya exempellayouterna för energiparken.

Med anledning av den nya informationen som tillkommit genom detta kompletterande samråd, och för att inkomna samrådssynpunkter ska hanteras samlat, förlängs tiden för att inkomma med yttranden inom ramen för samrådet. Sista datum för att lämna in yttranden är 31 januari 2023.