

# Bilaga H.4

Kompletterande fotomontage - förstahandsyrkandet



2024-02-26

# Bilaga H.4



2024-02-26

## Kompletterande fotomontage - förstahandsyrkandet

### Innehållsförteckning

Inledning	3
Metod - Visualisering	4
Figur H.4.1 Digrans (dag)	5
Figur H.4.2 Barshageudde - fiskebod (dag)	6
Figur H.4.3 Hoburgs fyr (dag)	7
Figur H.4.4 Holmhällar - fiskebodar (dag)	8
Figur H.4.5 Holmhällar - raukfält (dag)	9
Figur H.4.6 Hulterstad (dag)	10
Figur H.4.7 Kapelludden (dag)	11
Figur H.4.8 Sundre Kyrka (dag)	12
Figur H.4.9 Sundre kyrka - ängen (dag)	13
Nattmontage	14
Figur H.4.10 Digrans (natt)	15
Figur H.4.11 Barshageudde - fiskebod (natt)	16
Figur H.4.12 Hoburgs fyr (natt)	17
Figur H.4.13 Holmhällar - fiskebodar (natt)	18
Figur H.4.14 Holmhällar - raukfält (natt)	19
Figur H.4.15 Hulterstad (natt)	20
Figur H.4.16 Kapelludden (natt)	21
Figur H.4.17 Sundre Kyrka (natt)	22
Figur H.4.18 Sundre kyrka - ängen (natt)	23

Handläggare  
Samuel Rosko  
Rasmus Edvardsson  
Joakim Strömberg

Granskare  
Selma Pacariz

Datum  
2024-02-26

Projekt ID  
5 0610 000 453

Mottagare  
OX2 AB  
Gabriella Ludvigsson

# Bilaga H.4

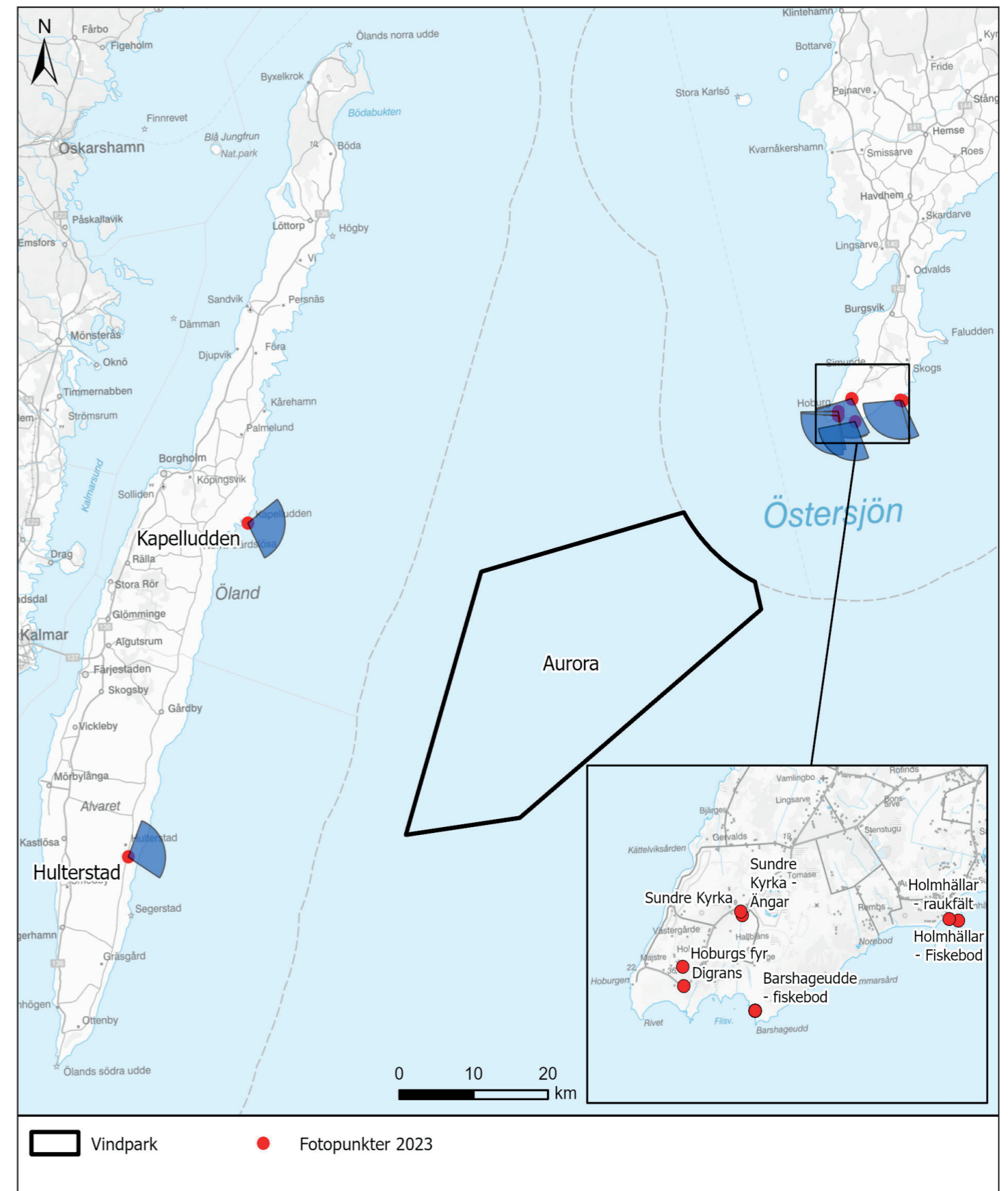
## Inledning

Denna bilaga utgör kompletterande underlag till kulturmiljöanalysen som i sin tur har tagits fram i syfte att nyansera och precisera tidigare bedömningar.

Bilagan sammanställer kompletterande visualiseringar för den havsbaserade vindkraftsparken Aurora som har tagits fram under januari och februari 2024. Vindparken har placerats i bilder tagna under oktober 2023 för att ge en uppfattning om hur vindparken kan komma att se ut sett från sju fotopunkter på Gotland och två fotopunkter på Öland.

Fotomontage visar ett worst case scenario som dels utgörs av att högsta antal och högsta höjd för vindkraftverk har använts, dels att fotomontagen motsvarar hur vindparken syns i klart väder mitt på dagen under sommarhalvåret. Ljus- och väderförhållanden varierar under året beroende på årstid. Därför kommer sikten att variera och vara mer begränsad än vad som framgår från fotomontagen, vilket är i enlighet med den fördjupade synbarhetsanalysen, bilaga H.3.1.

Utformningen i förstahandsyrkandet i worst case scenariot utgörs av 370 vindkraftverk med rotordiameter på 340 meter och totalhöjd på 370 meter. Fotomontage dag- och nattetid har tagits fram för nio fotopunkter på Gotland och Öland, som visas på kartan till höger. Vindparkens position har förtydligats med en röd rektangel i varje montage.



# Bilaga H.4



2024-02-26

## Metod - Visualisering

Den visuella påverkan av vindparken presenteras i ett antal fotomontage under både dagtid och nattetid.

Fotomontagen har skapats från flera grundbilder, tagna med en kamera (brännvid motsvarande 50 mm) placerad på ett stativ, under oktober 2023 på Gotland och på Öland. Grundbilderna togs med hjälp av det roterande stativet, 360 grader runt fotopunkten, för att fånga upp hela vyn från fotopunktens placering. Grundbilderna sattes sedan ihop till en panoramavy och laddades in i programmet WindPRO. Där matchades panoramat in i landskapet med hjälp av topografidata, GPS-koordinater tagna i fält vid varje fotopunkt, samt kontrollpunkter såsom öar, master och byggnader som syns i panoramat.

Som nästa steg så framställdes vindkraftsparken på panoramabilden utifrån verkens dimensioner och verkens exakta placering i havet. För nattbilderna har även hinderljusbelysningen placerats på vindkraftverken i enlighet med gällande föreskrifter från Transportstyrelsen (TSFS 2020:88). Den slutliga produkten som är sammansatt från flera 50mm grundbilder har en beskärning, alltså vyn som presenteras i varje montage har en synvinkel på 101 grader. Varje visualisering innehåller även data som GPS-koordinater för fotopunkten, riktingen, tiden för fotograferingen och även en karta med fotopunktens placering, fotopunktens synvinkel och den tänkta vindkraftsparken.

Även ett rekommenderat betraktningsavstånd anges relaterat till montagets höjd och är avrundat till närmaste decimal. Ekvationen som används vid framtagandet av betraktningsavståndet är:

$$\text{bredden på montaget i cm} * 360 / 2\pi * \text{montagets synvinkel}$$

Förutom dag- och nattmontage, så presenteras även ett montage för varje plats, som med hjälp av en röd rektangel visar vindkraftparkens utbredning i vyn. Detta eftersom verken kan vid tillräckliga avstånd hamna bakom horisonten eller skymmas av terrängen.

De färdiga montagen visar alltså en möjlig visuell påverkan av vindkraftsparken på landskapet. Hur vindkraftverken uppfattas kommer att förändras mellan montagen, då tiden på dygnet, landskapet och vädret förändras.

# Figur H.4.1 Digrans

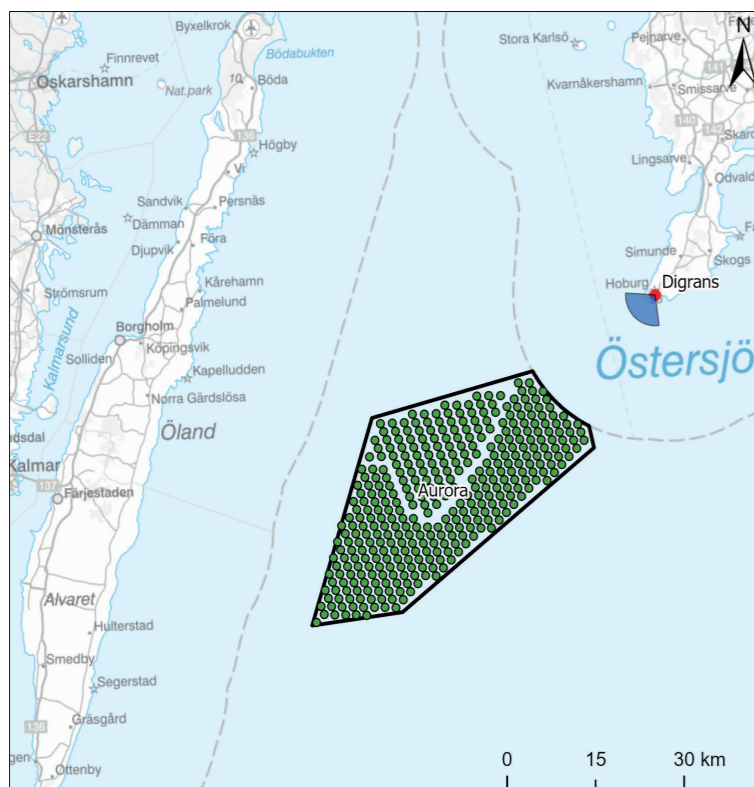
Havsbaserad vindkraftpark Aurora

Worst Case Scenario: 370 vindkraftverk med rotordiameter 340 m och totalhöjd 370 m

Vindkraftsparken är synlig.



Dagmontage där vindparkens utbredning visualiseras med hjälp av en röd rektangel



<b>Fotopunkt:</b>	<i>Svängen vid Digrans</i>
<b>Koordinater:</b>	<i>691 792,9 (Ö) 6 312 508,4 (N); SWEREF 99 TM</i>
<b>Riktning:</b>	<i>243 °</i>
<b>Synfält:</b>	<i>101 °</i>
<b>Tid för fotografering:</b>	<i>17/10/2023 - 13:31</i>
<b>Avstånd till närmaste vindkraftverk:</b>	<i>24,6 km</i>
<b>Betraktningssavståndet:</b>	<i>2,7*höjden på montaget</i>

*Detta är en ögonblicksbild, vilket innebär att betraktarens upplevelse kan variera beroende på årstid, verkens placering och färg, landskapsförändringar, samt väder.*

# Figur H.4.2 Barshageudde - fiskebod

Havsbaserad vindkraftpark Aurora

Worst Case Scenario: 370 vindkraftverk med rotordiameter 340 m och totalhöjd 370 m

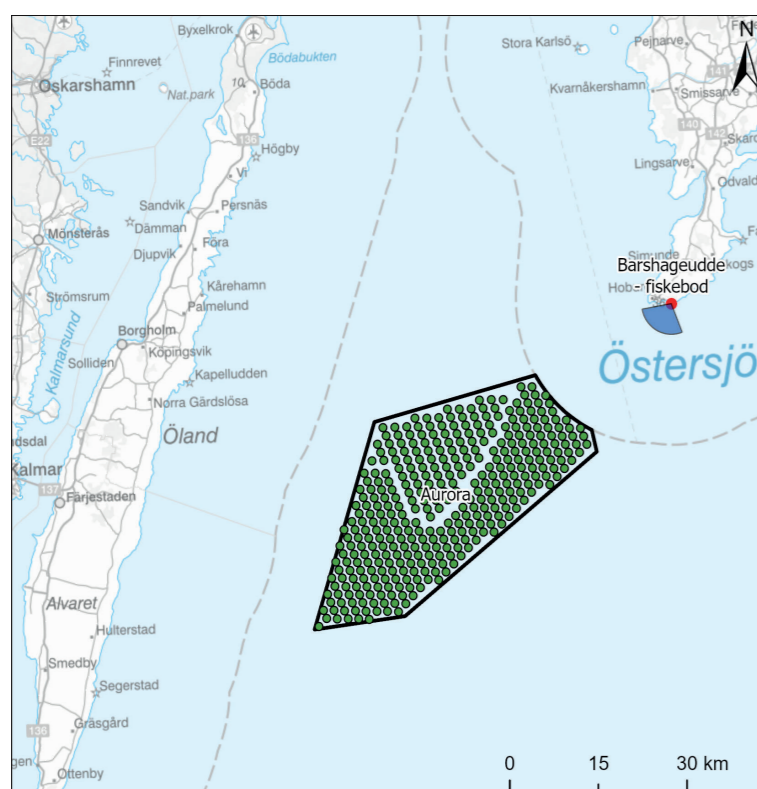
Vindkraftsparken är synlig.



Dagmontage



Dagmontage där vindparkens utbredning visualiseras med hjälp av en röd rektangel



<i>Fotopunkt:</i>	<i>Barshageudde - Fiskebod</i>
<i>Koordinater:</i>	<i>694 029,8 (Ö) 6 311 763,4 (N); SWEREF 99 TM</i>
<i>Riktning:</i>	<i>203 °</i>
<i>Synfält:</i>	<i>101 °</i>
<i>Tid för fotografering:</i>	<i>17/10/2023 - 09:15</i>
<i>Avstånd till närmaste vindkraftverk:</i>	<i>25,4 km</i>
<i>Betraktningssavståndet:</i>	<i>2,7*höjden på montaget</i>

*Detta är en ögonblicksbild, vilket innebär att betraktarens upplevelse kan variera beroende på årstid, verkens placering och färg, landskapsförändringar, samt väder.*

# Figur H.4.3 Hoburgs fyr

Havsbaserad vindkraftpark Aurora

Worst Case Scenario: 370 vindkraftverk med rotordiameter 340 m och totalhöjd 370 m

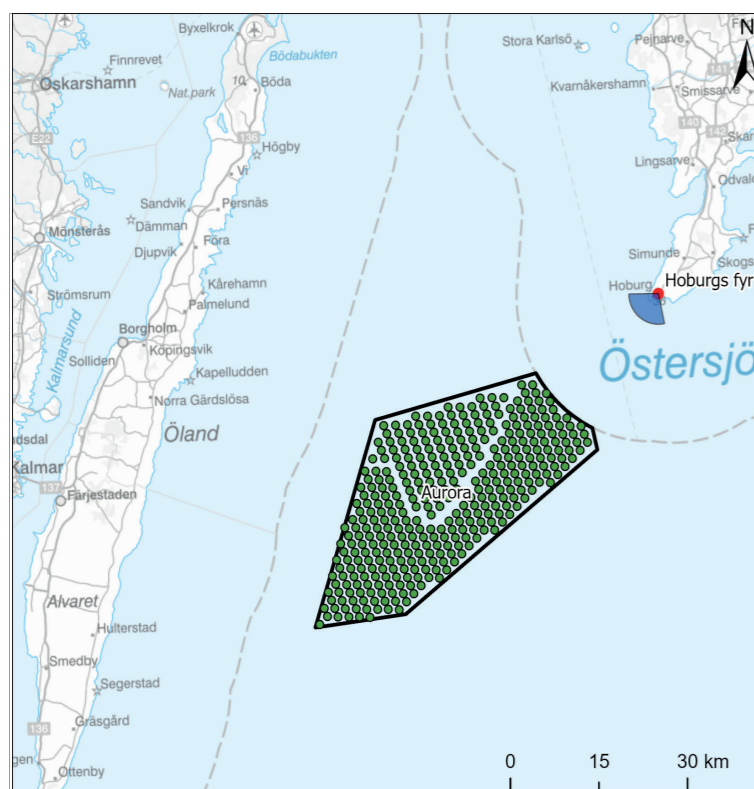
Vindkraftsparken är synlig.



Dagmontage



Dagmontage där vindparkens utbredning visualiseras med hjälp av en röd rektangel



<b>Fotopunkt:</b>	Hoburgs fyr
<b>Koordinater:</b>	691 757,6 (Ö) 6 313 079,6 (N); SWEREF 99 TM
<b>Riktning:</b>	226 °
<b>Synfält:</b>	101 °
<b>Tid för fotografering:</b>	17/10/2023 - 12:57
<b>Avstånd till närmaste vindkraftverk:</b>	24,9 km
<b>Betraktningssavståndet:</b>	2,7*höjden på montaget

Detta är en ögonblicksbild, vilket innebär att betraktarens upplevelse kan variera beroende på årstid, verkens placering och färg, landskapsförändringar, samt väder.

# Figur H.4.4 Holmhällar - fiskebodar

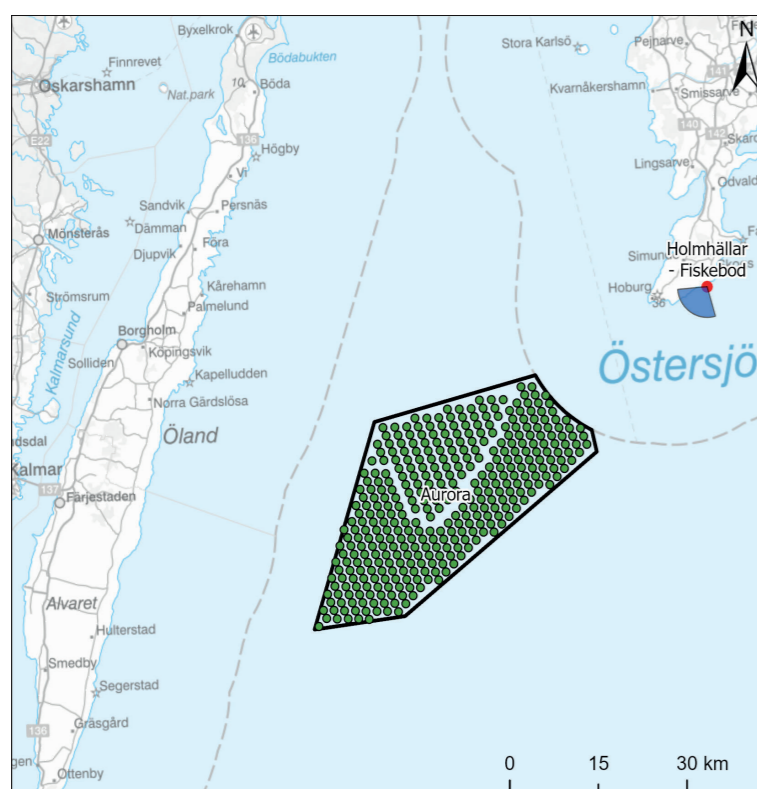
Havsbaserad vindkraftpark Aurora

Worst Case Scenario: 370 vindkraftverk med rotordiameter 340 m och totalhöjd 370 m

Vindkraftsparken är synlig.



Dagmontage där vindparkens utbredning visualiseras med hjälp av en röd rektangel



<i>Fotopunkt:</i>	<i>Holmhällar - Fiskebodar</i>
<i>Koordinater:</i>	<i>700 105,4 (Ö) 6 314 522,3 (N); SWEREF 99 TM</i>
<i>Riktning:</i>	<i>235 °</i>
<i>Synfält:</i>	<i>101 °</i>
<i>Tid för fotografering:</i>	<i>17/10/2023 - 08:21</i>
<i>Avstånd till närmaste vindkraftverk:</i>	<i>31,5 km</i>
<i>Betraktningssavståndet:</i>	<i>2,7*höjden på montaget</i>

*Detta är en ögonblicksbild, vilket innebär att betraktarens upplevelse kan variera beroende på årstid, verkens placering och färg, landskapsförändringar, samt väder.*



# Figur H.4.5 Holmhällar - raukfält

Havsbaserad vindkraftpark Aurora

Worst Case Scenario: 370 vindkraftverk med rotordiameter 340 m och totalhöjd 370 m

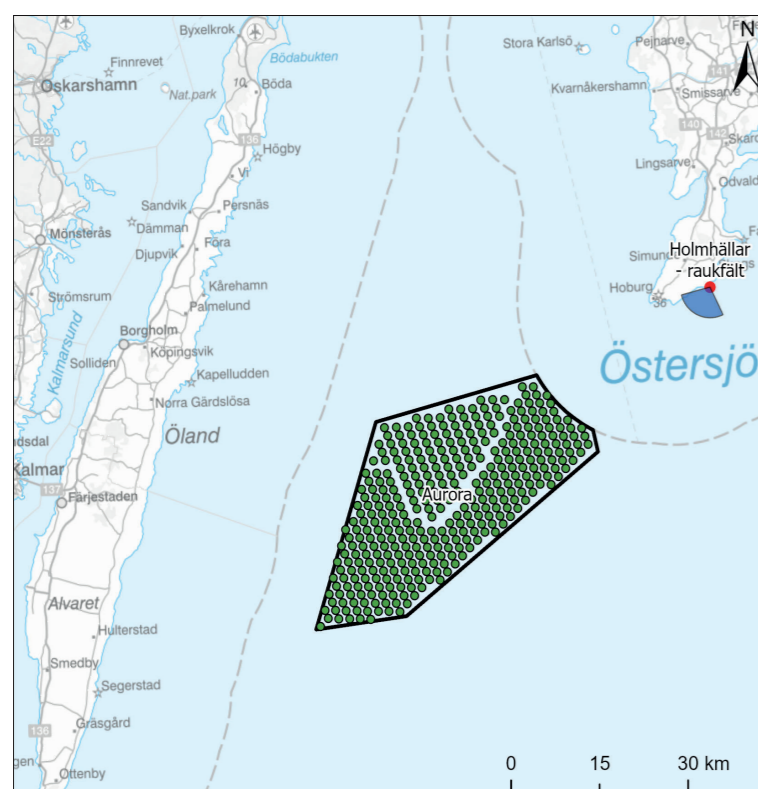
Vindkraftsparken är synlig.



Dagmontage



Dagmontage där vindparkens utbredning visualiseras med hjälp av en röd rektangel



<i>Fotopunkt:</i>	<i>Holmhällar - raukfält</i>
<i>Koordinater:</i>	<i>700 401,1 (Ö) 6 314 462,8 (N); SWEREF 99 TM</i>
<i>Riktning:</i>	<i>225 °</i>
<i>Synfält:</i>	<i>101 °</i>
<i>Tid för fotografering:</i>	<i>17/10/2023 - 07:52</i>
<i>Avstånd till närmaste vindkraftverk:</i>	<i>31,7 km</i>
<i>Betraktningssavståndet:</i>	<i>2,7*höjden på montaget</i>

*Detta är en ögonblicksbild, vilket innebär att betraktarens upplevelse kan variera beroende på årstid, verkens placering och färg, landskapsförändringar, samt väder.*

# Figur H.4.6 Hulterstad

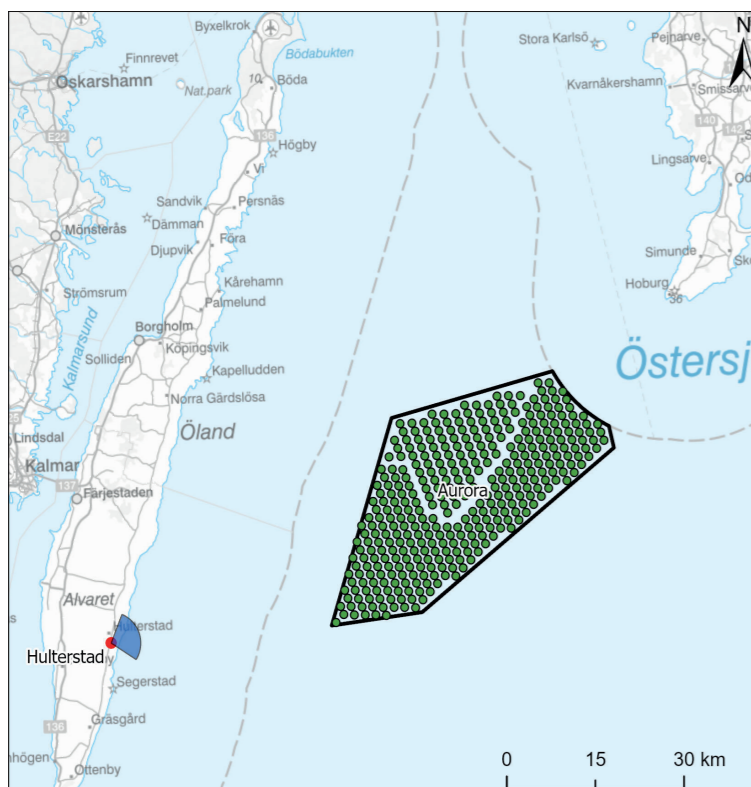
Havsbaserad vindkraftpark Aurora

Worst Case Scenario: 370 vindkraftverk med rotordiameter 340 m och totalhöjd 370 m

Vindkraftsparken är synlig.



Dagmontage där vindparkens utbredning visualiseras med hjälp av en röd rektangel



<b>Fotopunkt:</b>	<i>Hulterstad</i>
<b>Koordinater:</b>	<i>596 356,0 (Ö) 6 255 765,8 (N); SWEREF 99 TM</i>
<b>Riktning:</b>	<i>71 °</i>
<b>Synfält:</b>	<i>101 °</i>
<b>Tid för fotografering:</b>	<i>18/10/2023 - 17:00</i>
<b>Avstånd till närmaste vindkraftverk:</b>	<i>38,2 km</i>
<b>Betraktningssavståndet:</b>	<i>2,7*höjden på montaget</i>

*Detta är en ögonblicksbild, vilket innebär att betraktarens upplevelse kan variera beroende på årstid, verkens placering och färg, landskapsförändringar, samt väder.*

# Figur H.4.7 Kapelludden

Havsbaserad vindkraftpark Aurora

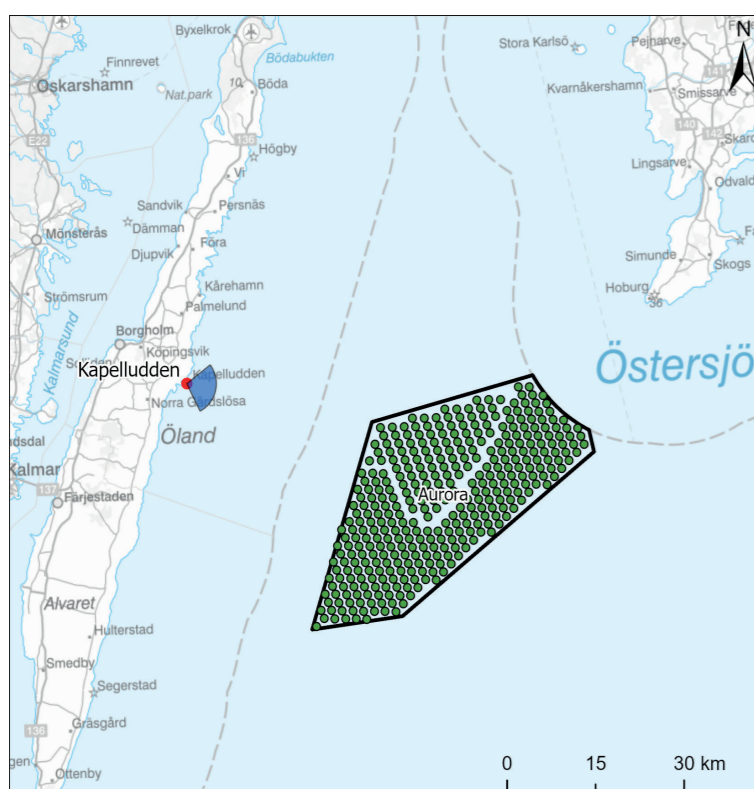
Worst Case Scenario: 370 vindkraftverk med rotordiameter 340 m och totalhöjd 370 m

Vindkraftsparken är synlig.

Dagmontage



Dagmontage där vindparkens utbredning visualiseras med hjälp av en röd rektangel



<b>Fotopunkt:</b>	<i>Kapelludden</i>
<b>Koordinater:</b>	<i>612 421,9 (Ö) 6 298 711,0 (N); SWEREF 99 TM</i>
<b>Riktning:</b>	<i>112 °</i>
<b>Synfält:</b>	<i>101 °</i>
<b>Tid för fotografering:</b>	<i>18/10/2023 - 14:21</i>
<b>Avstånd till närmaste vindkraftverk:</b>	<i>33 km</i>
<b>Betraktningssavståndet:</b>	<i>2,7*höjden på montaget</i>

*Detta är en ögonblicksbild, vilket innebär att betraktarens upplevelse kan variera beroende på årstid, verkens placering och färg, landskapsförändringar, samt väder.*

# Figur H.4.8 Sundre Kyrka

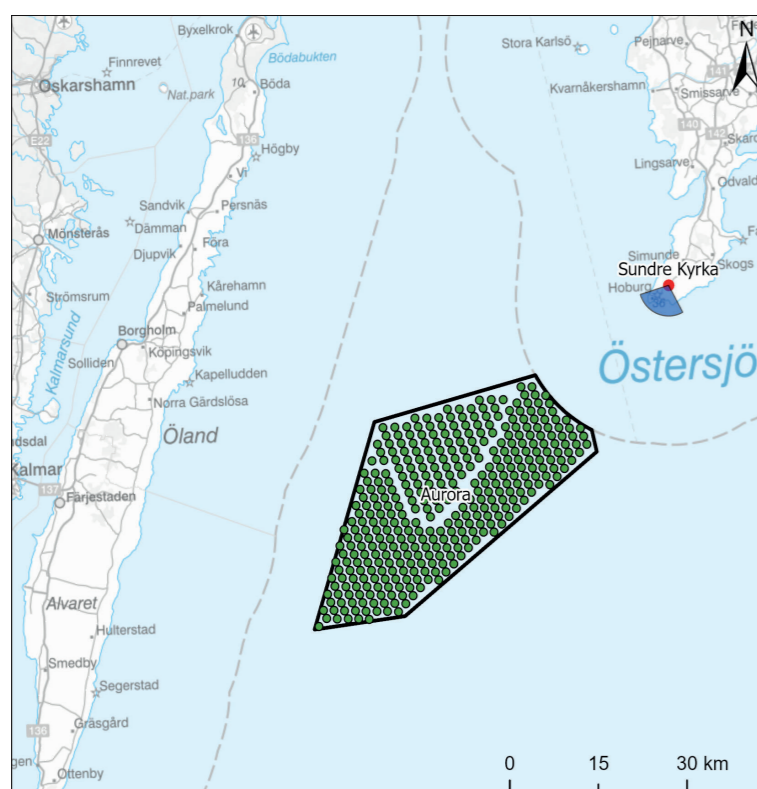
Havsbaserad vindkraftpark Aurora

Worst Case Scenario: 370 vindkraftverk med rotordiameter 340 m och totalhöjd 370 m

Vindkraftsparken är ej synlig.



Dagmontage där vindparkens utbredning visualiseras med hjälp av en röd rektangel



<b>Fotopunkt:</b>	<i>Sundre Kyrka</i>
<b>Koordinater:</b>	<i>693 573,0 (Ö) 6 314 745,7 (N); SWEREF 99 TM</i>
<b>Riktning:</b>	<i>222 °</i>
<b>Synfält:</b>	<i>101 °</i>
<b>Tid för fotografering:</b>	<i>17/10/2023 - 12:06</i>
<b>Avstånd till närmaste vindkraftverk:</b>	<i>27,4 km</i>
<b>Betraktningssavståndet:</b>	<i>2,7*höjden på montaget</i>

*Detta är en ögonblicksbild, vilket innebär att betraktarens upplevelse kan variera beroende på årstid, verkens placering och färg, landskapsförändringar, samt väder.*

# Figur H.4.9 Sundre kyrka - ängen

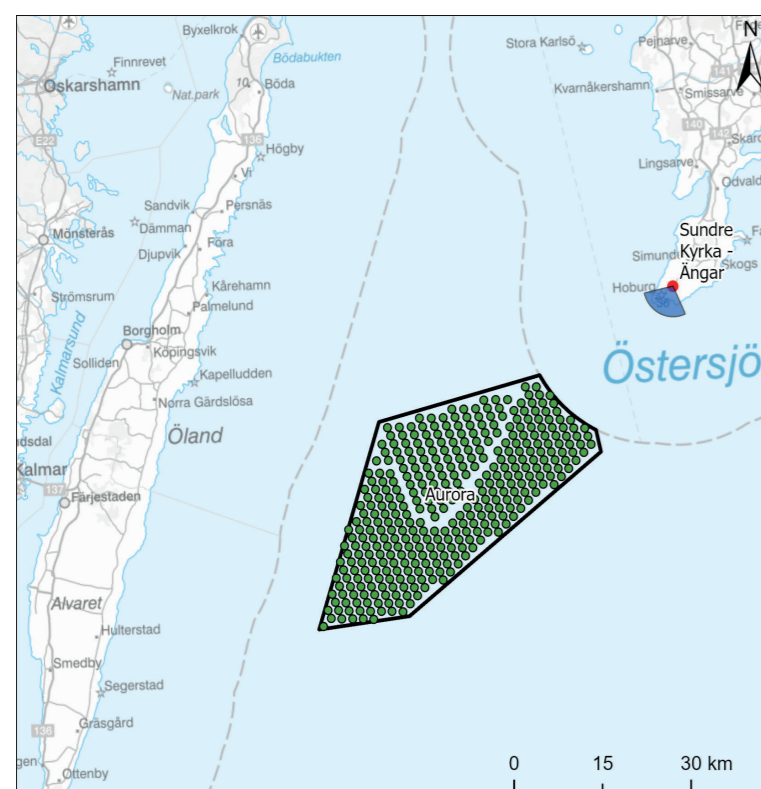
Havsbaserad vindkraftpark Aurora

Worst Case Scenario: 370 vindkraftverk med rotordiameter 340 m och totalhöjd 370 m

Vindkraftsparken är delvis synlig.



Dagmontage där vindparkens utbredning visualiseras med hjälp av en röd rektangel



**Fotopunkt:** Sundre kyrka - ängen  
**Koordinater:** 693 632,6 (Ö) 6 314 628,1 (N); SWEREF 99 TM  
**Riktning:** 227 °  
**Synfält:** 101 °  
**Tid för fotografering:** 17/10/2023 - 11:42  
**Avstånd till närmaste vindkraftverk:** 27,3 km  
**Betraktningssavståndet:** 2,7\*höjden på montaget

Detta är en ögonblicksbild, vilket innebär att betraktarens upplevelse kan variera beroende på årstid, verkens placering och färg, landskapsförändringar, samt väder.

# Nattmontage



Följande figurer (H.4.10 - H.4.18) visar nattmmontage.

Eftersom det är svårt att urskilja hinderbelysningen i stillbild, det vill säga fotomontage nattetid , hänvisas läsaren till animeringar som finns på Bolagets hemsida ([ox2.com/sv/sverige/projekt/aurora/visualisering](https://ox2.com/sv/sverige/projekt/aurora/visualisering)).

Detta underlag har även skickats till Länsstyrelsen Gotlands län digitalt på en USB sticka.

# Figur H.4.10 Digrans

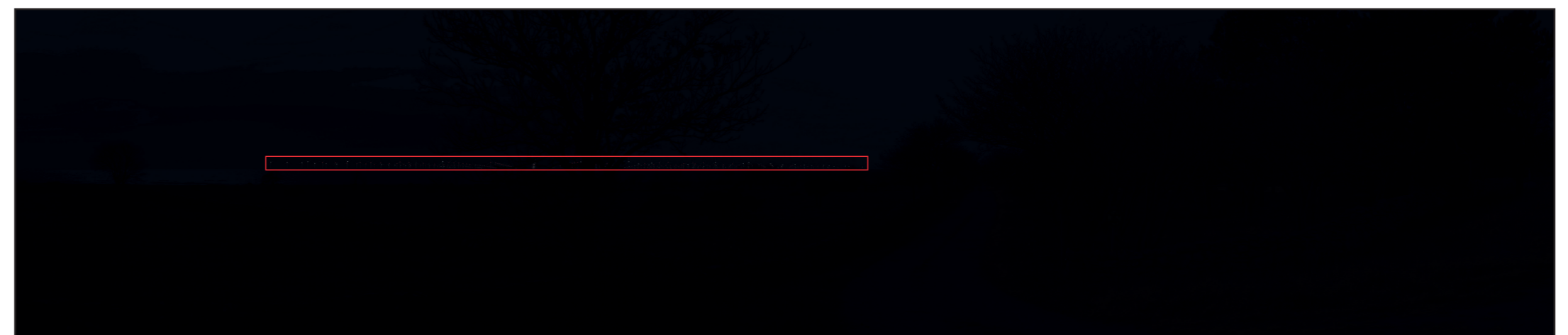
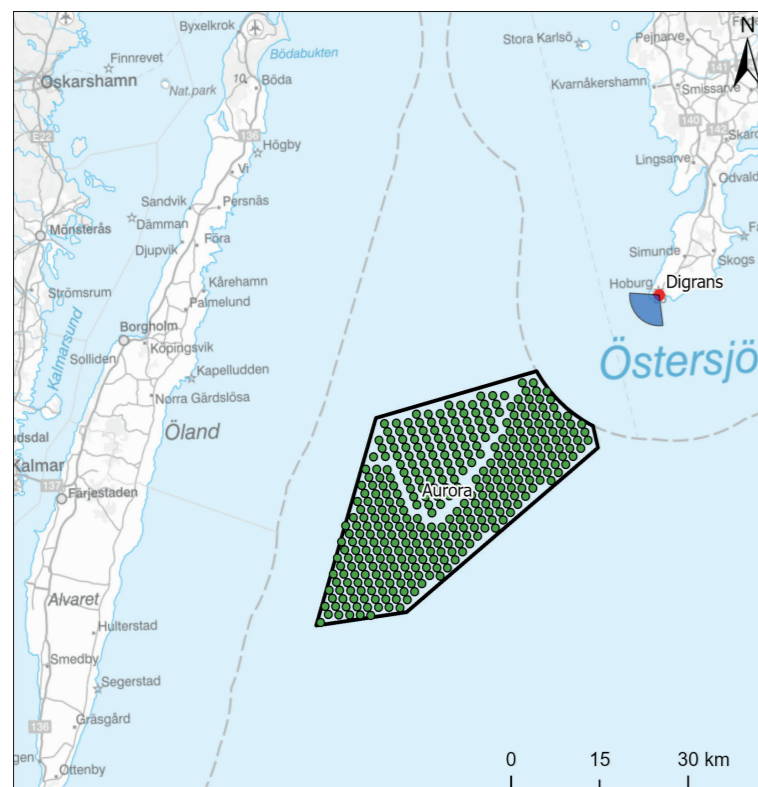
Havsbaserad vindkraftpark Aurora

Worst Case Scenario: 370 vindkraftverk med rotordiameter 340 m och totalhöjd 370 m

Vindkraftsparken är synlig.



Nattmontage där vindparkens utbredning visualiseras med hjälp av en röd rektangel



<b>Fotopunkt:</b>	<i>Svängen vid Digrans</i>
<b>Koordinater:</b>	<i>691 792,9 (Ö) 6 312 508,4 (N); SWEREF 99 TM</i>
<b>Riktning:</b>	<i>243 °</i>
<b>Synfält:</b>	<i>101 °</i>
<b>Tid för fotografering:</b>	<i>17/10/2023 - 13:31</i>
<b>Avstånd till närmaste vindkraftverk:</b>	<i>24,6 km</i>
<b>Betraktningssavståndet:</b>	<i>2,7*höjden på montaget</i>

*Detta är en ögonblicksbild, vilket innebär att betraktarens upplevelse kan variera beroende på årstid, verkens placering och färg, landskapsförändringar, samt väder.*

# Figur H.4.11 Barshageudde - fiskebod

Havsbaserad vindkraftpark Aurora

Worst Case Scenario: 370 vindkraftverk med rotordiameter 340 m och totalhöjd 370 m

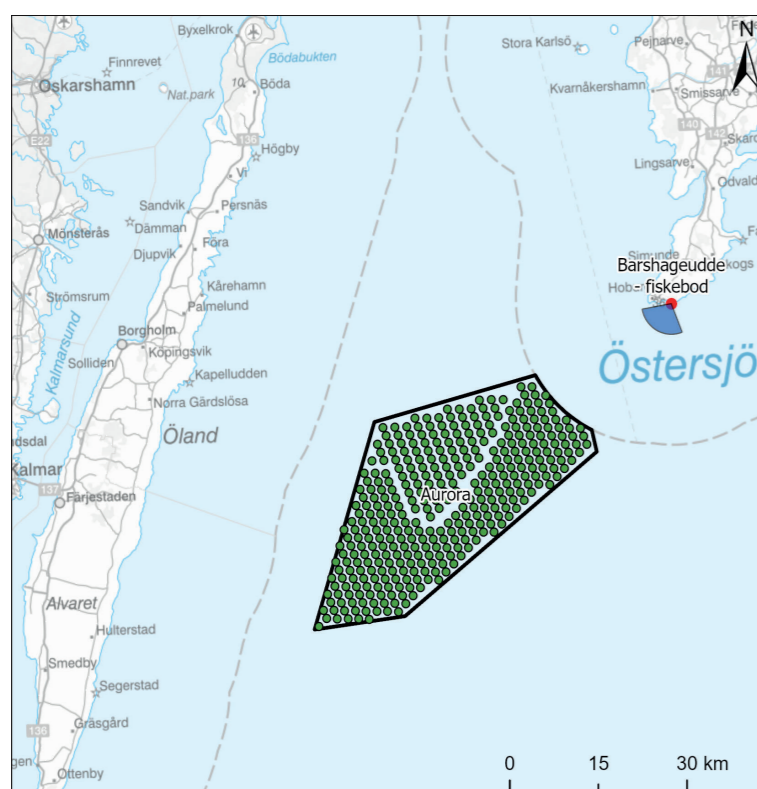
Vindkraftsparken är synlig.



Nattmontage



Nattmontage där vindparkens utbredning visualiseras med hjälp av en röd rektangel



<i>Fotopunkt:</i>	<i>Barshageudde - Fiskebod</i>
<i>Koordinater:</i>	<i>694 029,8 (Ö) 6 311 763,4 (N); SWEREF 99 TM</i>
<i>Riktning:</i>	<i>203 °</i>
<i>Synfält:</i>	<i>101 °</i>
<i>Tid för fotografering:</i>	<i>17/10/2023 - 09:15</i>
<i>Avstånd till närmaste vindkraftverk:</i>	<i>25,4 km</i>
<i>Betraktningssavståndet:</i>	<i>2,7*höjden på montaget</i>

*Detta är en ögonblicksbild, vilket innebär att betraktarens upplevelse kan variera beroende på årstid, verkens placering och färg, landskapsförändringar, samt väder.*



# Figur H.4.12 Holmhällar - fiskebo-

Havsbaserad vindkraftpark Aurora

Worst Case Scenario: 370 vindkraftverk med rotordiameter 340 m och totalhöjd 370 m

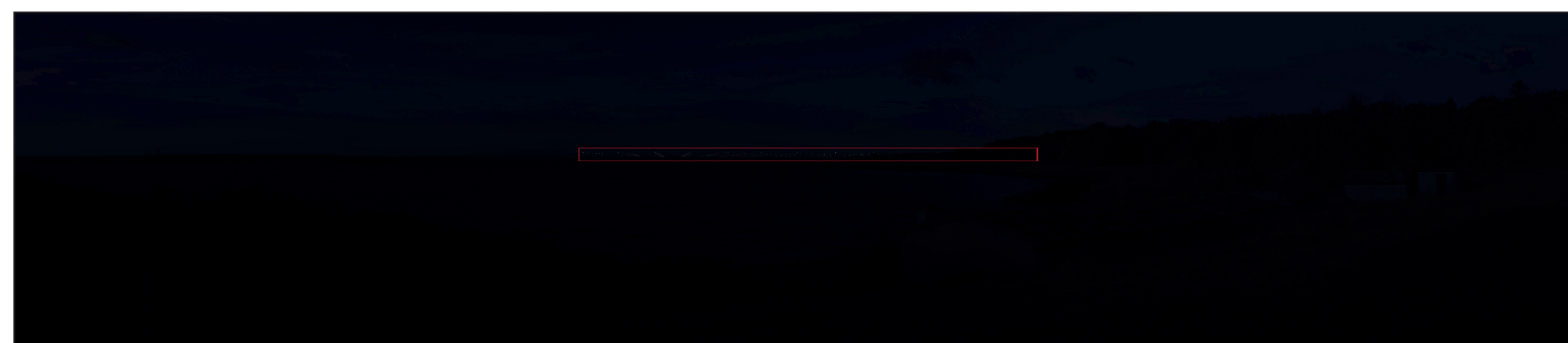
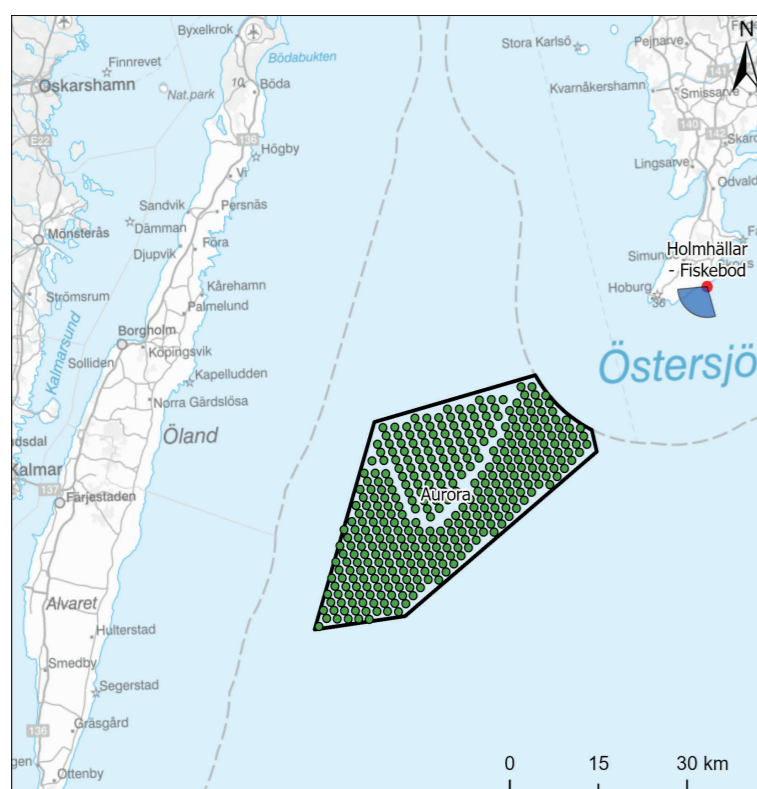
Vindkraftsparken är synlig.



Nattmontage



Nattmontage där vindparkens utbredning visualiseras med hjälp av en röd rektangel



<i>Fotopunkt:</i>	<i>Holmhällar - Fiskebodar</i>
<i>Koordinater:</i>	<i>700 105,4 (Ö) 6 314 522,3 (N); SWEREF 99 TM</i>
<i>Riktning:</i>	<i>235 °</i>
<i>Synfält:</i>	<i>101 °</i>
<i>Tid för fotografering:</i>	<i>17/10/2023 - 08:21</i>
<i>Avstånd till närmaste vindkraftverk:</i>	<i>31,5 km</i>
<i>Betraktningssavståndet:</i>	<i>2,7*höjden på montaget</i>

*Detta är en ögonblicksbild, vilket innebär att betraktarens upplevelse kan variera beroende på årstid, verkens placering och färg, landskapsförändringar, samt väder.*

# Figur H.4.13 Hoburgs fyr

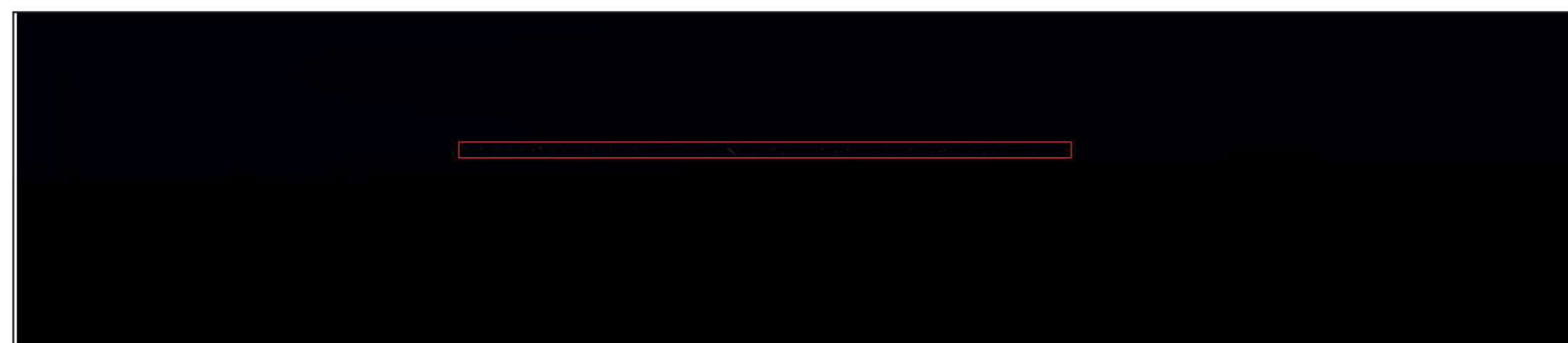
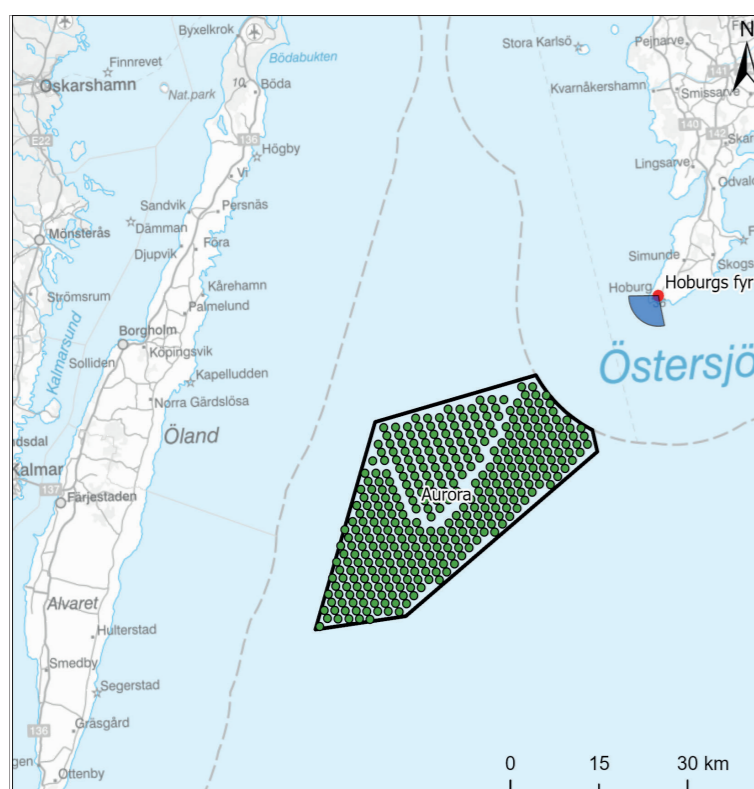
Havsbaserad vindkraftpark Aurora

Worst Case Scenario: 370 vindkraftverk med rotordiameter 340 m och totalhöjd 370 m

Vindkraftsparken är synlig.



Nattmontage där vindparkens utbredning visualiseras med hjälp av en röd rektangel



<b>Fotopunkt:</b>	Hoburgs fyr
<b>Koordinater:</b>	691 757,6 (Ö) 6 313 079,6 (N); SWEREF 99 TM
<b>Riktning:</b>	226 °
<b>Synfält:</b>	101 °
<b>Tid för fotografering:</b>	17/10/2023 - 12:57
<b>Avstånd till närmaste vindkraftverk:</b>	24,9 km
<b>Betraktningssavståndet:</b>	2,7*höjden på montaget

Detta är en ögonblicksbild, vilket innebär att betraktarens upplevelse kan variera beroende på årstid, verkens placering och färg, landskapsförändringar, samt väder.

# Figur H.4.14 Holmhällar - raukfält

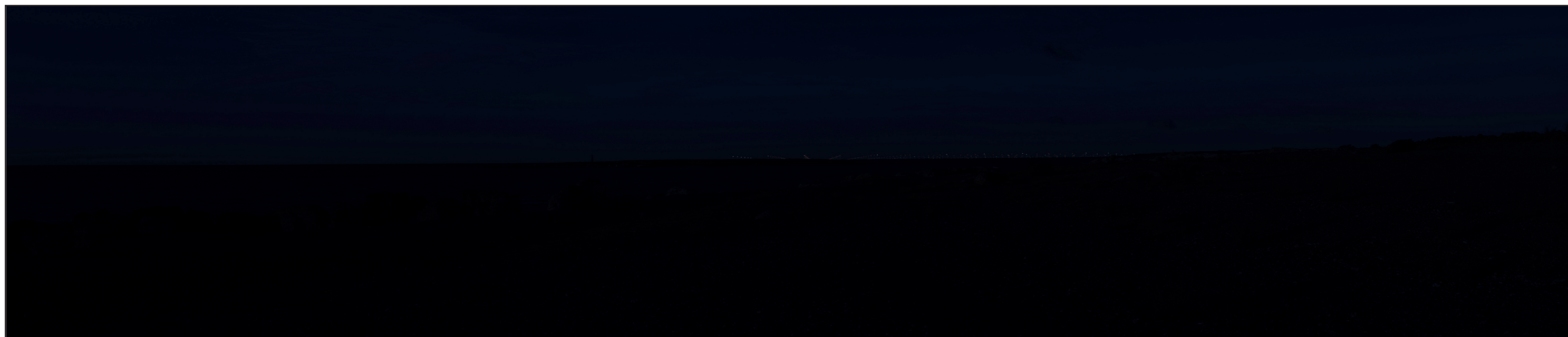
Havsbaserad vindkraftpark Aurora

Worst Case Scenario: 370 vindkraftverk med rotordiameter 340 m och totalhöjd 370 m

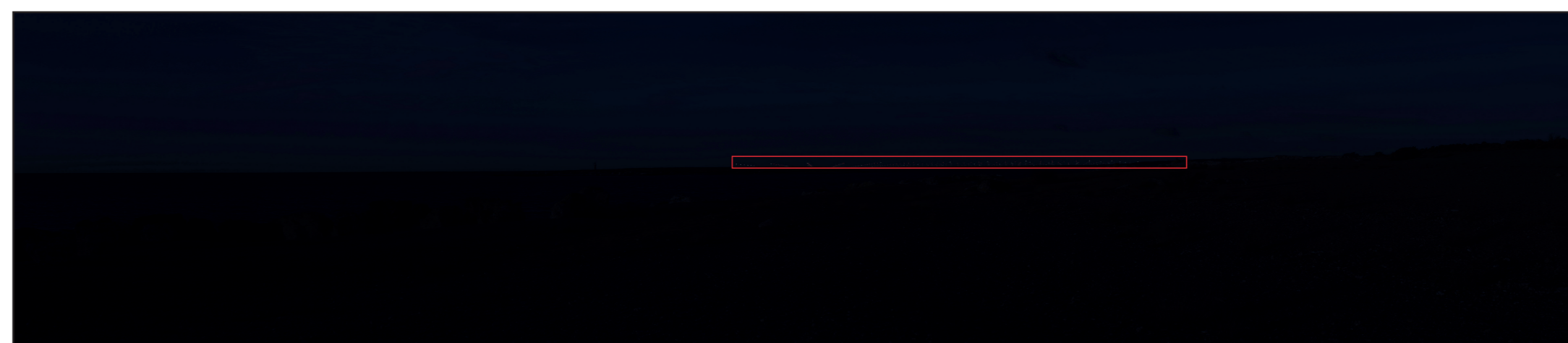
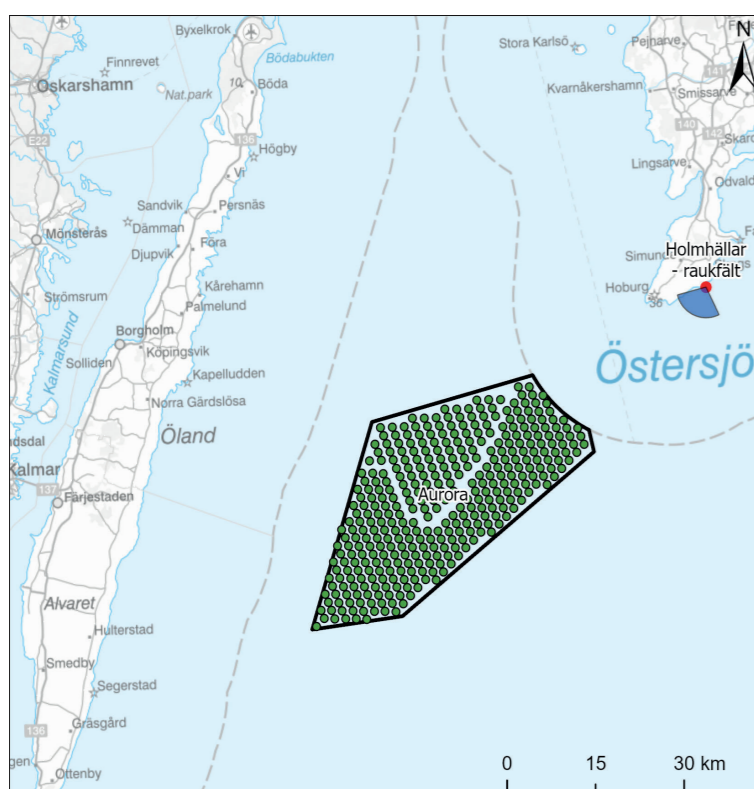
Vindkraftsparken är synlig.



Nattmontage



Nattmontage där vindparkens utbredning visualiseras med hjälp av en röd rektangel



<i>Fotopunkt:</i>	<i>Holmhällar - raukfält</i>
<i>Koordinater:</i>	<i>700 401,1 (Ö) 6 314 462,8 (N); SWEREF 99 TM</i>
<i>Riktning:</i>	<i>225 °</i>
<i>Synfält:</i>	<i>101 °</i>
<i>Tid för fotografering:</i>	<i>17/10/2023 - 07:52</i>
<i>Avstånd till närmaste vindkraftverk:</i>	<i>31,7 km</i>
<i>Betraktningssavståndet:</i>	<i>2,7*höjden på montaget</i>

*Detta är en ögonblicksbild, vilket innebär att betraktarens upplevelse kan variera beroende på årstid, verkens placering och färg, landskapsförändringar, samt väder.*

# Figur H.4.15 Hulterstad

Havsbaserad vindkraftpark Aurora

Worst Case Scenario: 370 vindkraftverk med rotordiameter 340 m och totalhöjd 370 m

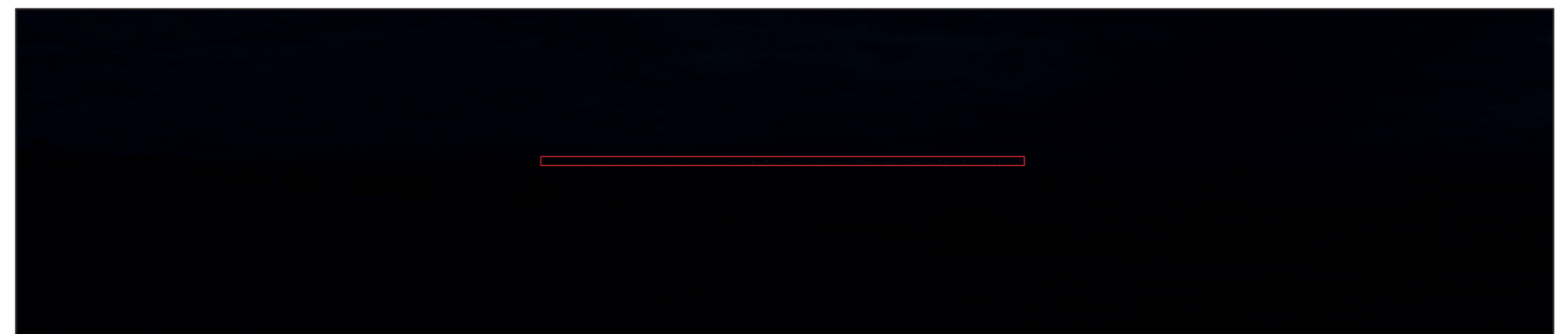
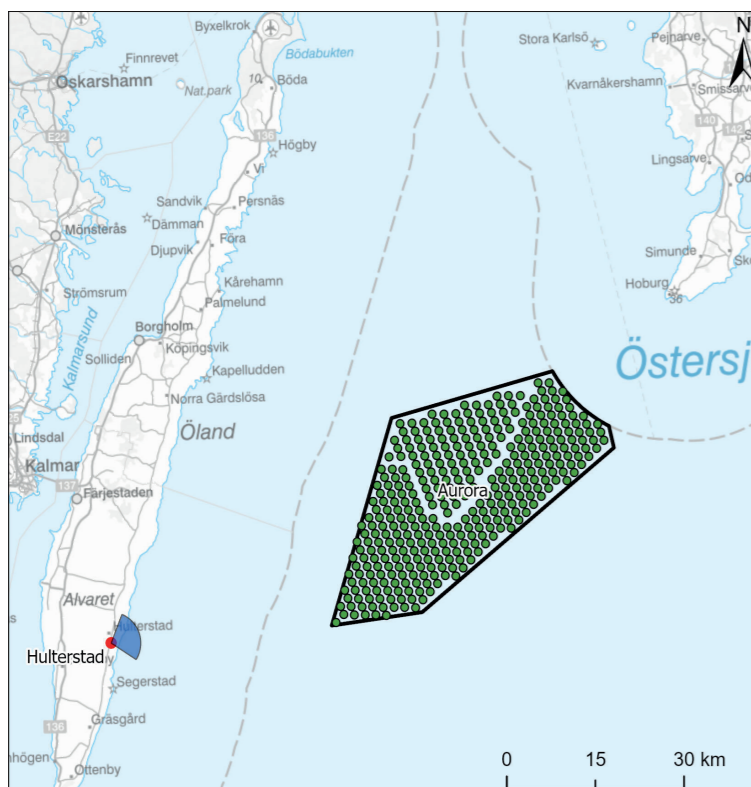
Vindkraftsparken är synlig.



Nattmontage



Nattmontage där vindparkens utbredning visualiseras med hjälp av en röd rektangel



<i>Fotopunkt:</i>	<i>Hulterstad</i>
<i>Koordinater:</i>	<i>596 356,0 (Ö) 6 255 765,8 (N); SWEREF 99 TM</i>
<i>Riktning:</i>	<i>71 °</i>
<i>Synfält:</i>	<i>101 °</i>
<i>Tid för fotografering:</i>	<i>18/10/2023 - 17:00</i>
<i>Avstånd till närmaste vindkraftverk:</i>	<i>38,2 km</i>
<i>Betraktningssavståndet:</i>	<i>2,7*höjden på montaget</i>

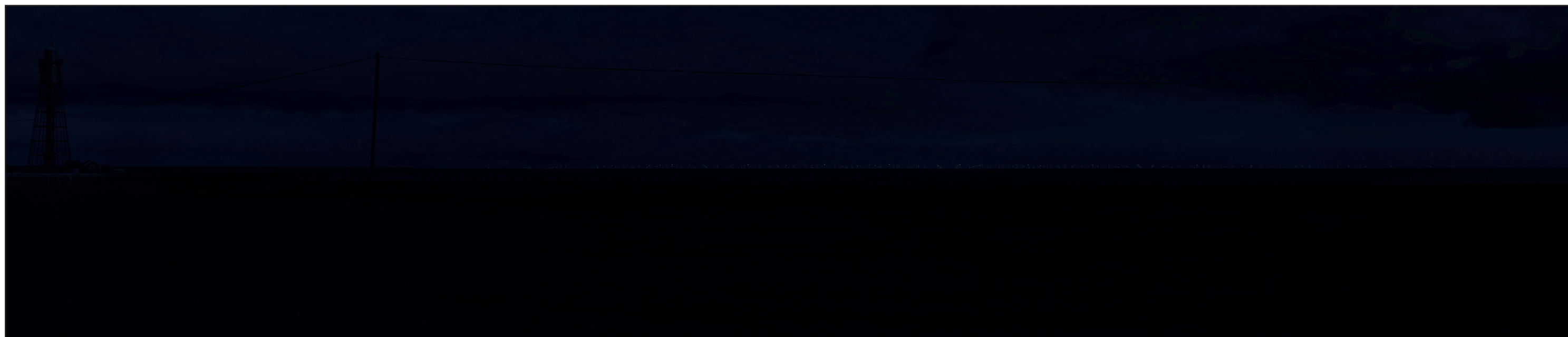
*Detta är en ögonblicksbild, vilket innebär att betraktarens upplevelse kan variera beroende på årstid, verkens placering och färg, landskapsförändringar, samt väder.*

# Figur H.4.16 Kapelludden

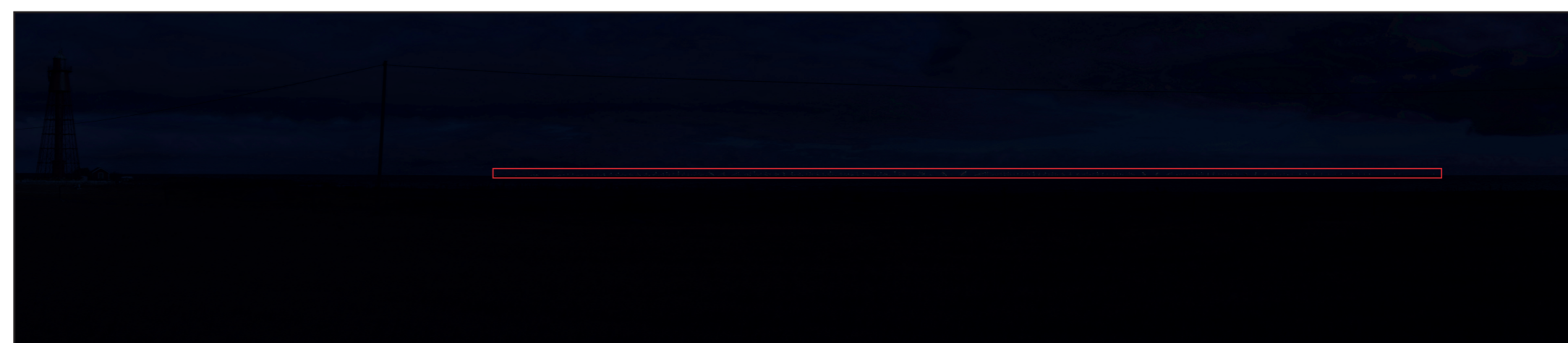
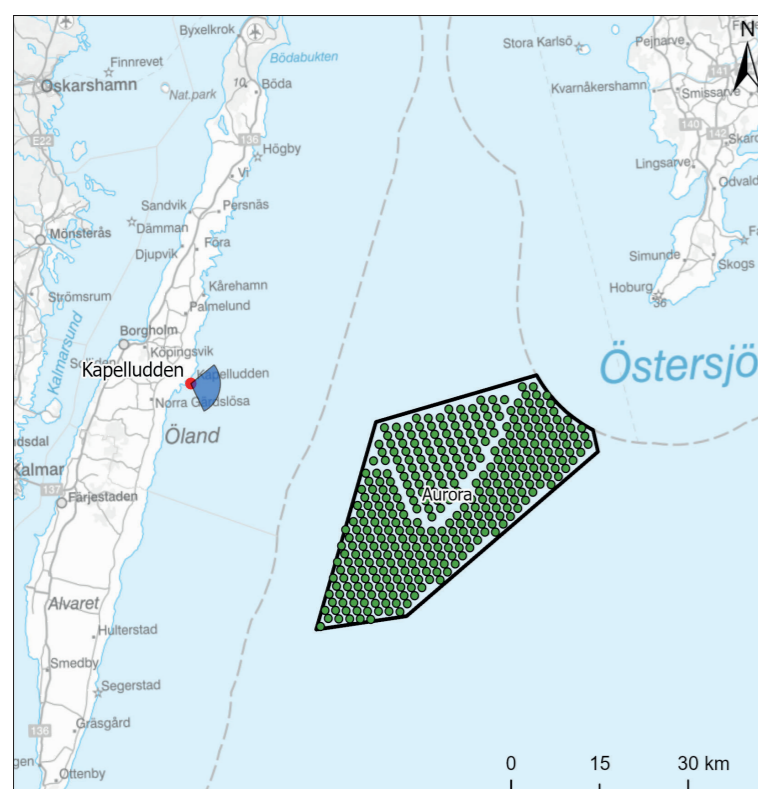
Havsbaserad vindkraftpark Aurora

Worst Case Scenario: 370 vindkraftverk med rotordiameter 340 m och totalhöjd 370 m

Vindkraftsparken är synlig.



Nattmontage där vindparkens utbredning visualiseras med hjälp av en röd rektangel



<i>Fotopunkt:</i>	<i>Kapelludden</i>
<i>Koordinater:</i>	<i>612 421,9 (Ö) 6 298 711,0 (N); SWEREF 99 TM</i>
<i>Riktning:</i>	<i>112 °</i>
<i>Synfält:</i>	<i>101 °</i>
<i>Tid för fotografering:</i>	<i>18/10/2023 - 14:21</i>
<i>Avstånd till närmaste vindkraftverk:</i>	<i>33 km</i>
<i>Betraktningssavståndet:</i>	<i>2,7*höjden på montaget</i>

*Detta är en ögonblicksbild, vilket innebär att betraktarens upplevelse kan variera beroende på årstid, verkens placering och färg, landskapsförändringar, samt väder.*

# Figur H.4.17 Sundre Kyrka

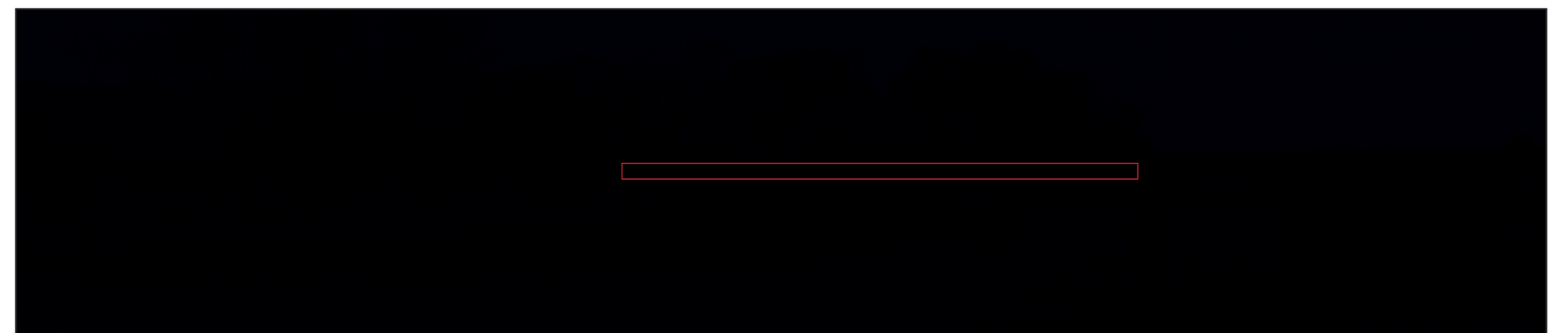
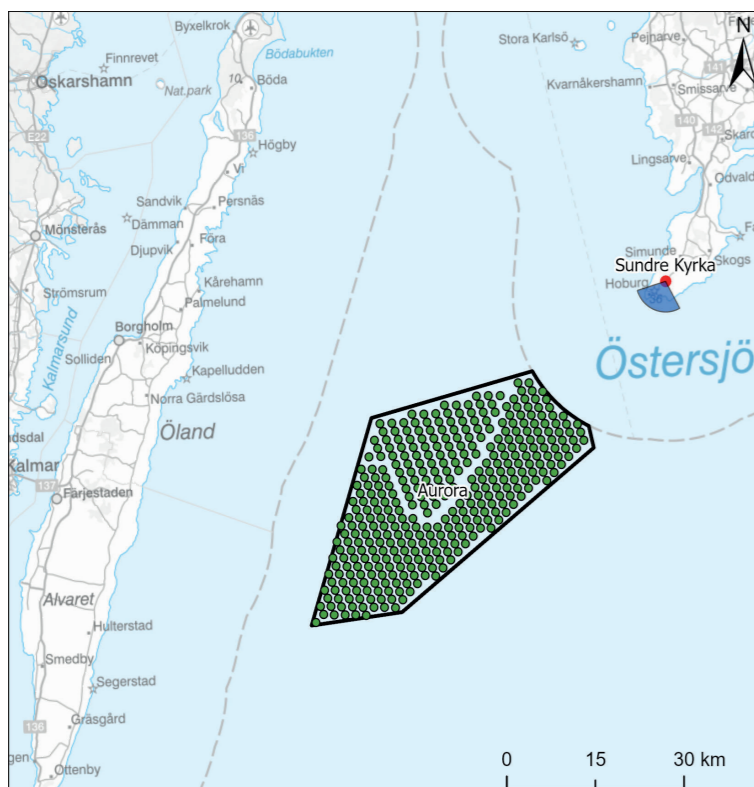
Havsbaserad vindkraftpark Aurora

Worst Case Scenario: 370 vindkraftverk med rotordiameter 340 m och totalhöjd 370 m

Vindkraftsparken är ej synlig.



Nattmontage där vindparkens utbredning visualiseras med hjälp av en röd rektangel



<i>Fotopunkt:</i>	<i>Sundre Kyrka</i>
<i>Koordinater:</i>	<i>693 573,0 (Ö) 6 314 745,7 (N); SWEREF 99 TM</i>
<i>Riktning:</i>	<i>222 °</i>
<i>Synfält:</i>	<i>101 °</i>
<i>Tid för fotografering:</i>	<i>17/10/2023 - 12:06</i>
<i>Avstånd till närmaste vindkraftverk:</i>	<i>27,4 km</i>
<i>Betraktningssavståndet:</i>	<i>2,7*höjden på montaget</i>

*Detta är en ögonblicksbild, vilket innebär att betraktarens upplevelse kan variera beroende på årstid, verkens placering och färg, landskapsförändringar, samt väder.*

# Figur H.4.18 Sundre kyrka - ängen

Havsbaserad vindkraftpark Aurora

Worst Case Scenario: 370 vindkraftverk med rotordiameter 340 m och totalhöjd 370 m

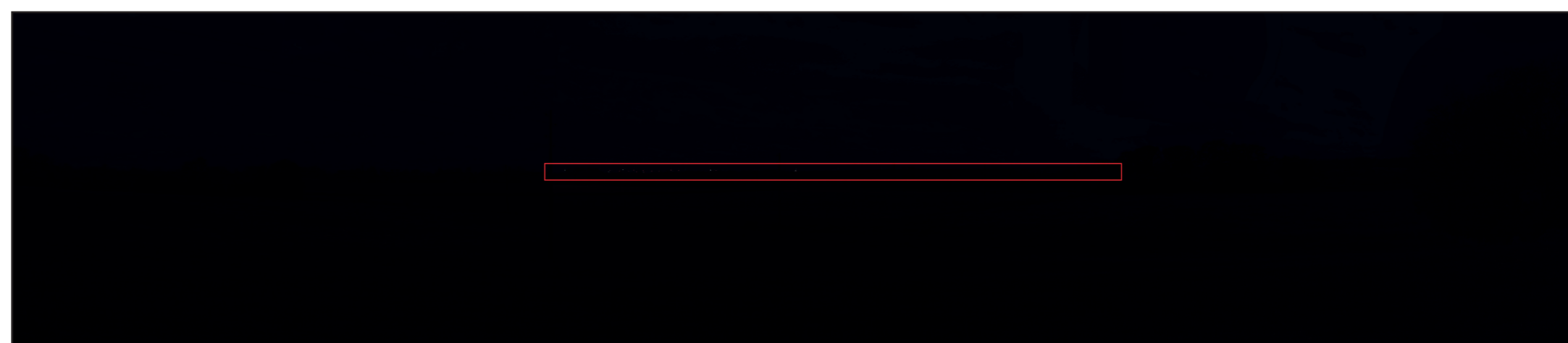
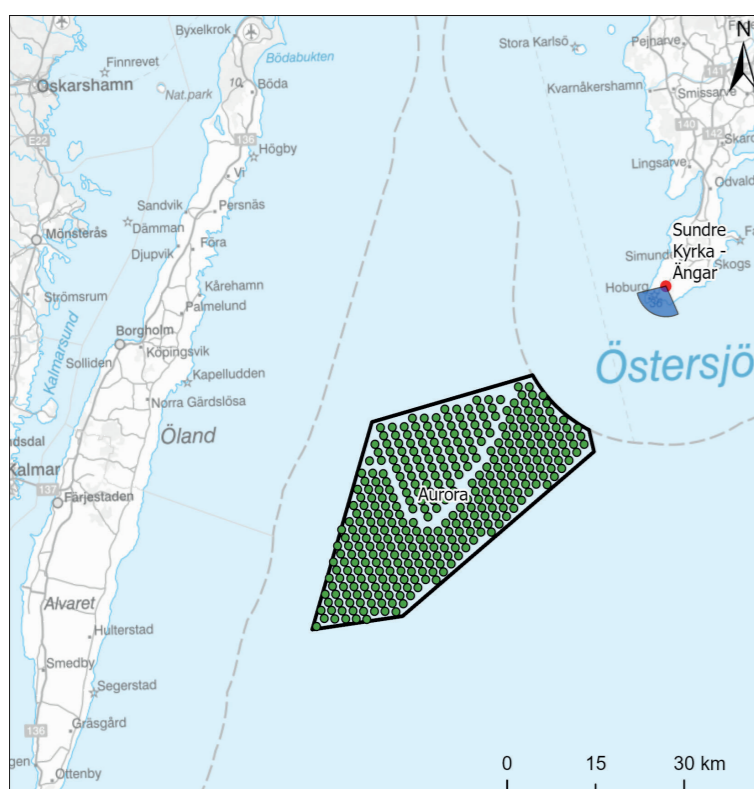
Vindkraftsparken är delvis synlig.



Nattmontage



Nattmontage där vindparkens utbredning visualiseras med hjälp av en röd rektangel



<b>Fotopunkt:</b>	Sundre kyrka - ängen
<b>Koordinater:</b>	693 632,6 (Ö) 6 314 628,1 (N); SWEREF 99 TM
<b>Riktning:</b>	227 °
<b>Synfält:</b>	101 °
<b>Tid för fotografering:</b>	17/10/2023 - 11:42
<b>Avstånd till närmaste vindkraftverk:</b>	27,3 km
<b>Betraktningssavståndet:</b>	2,7*höjden på montaget

Detta är en ögonblicksbild, vilket innebär att betraktarens upplevelse kan variera beroende på årstid, verkens placering och färg, landskapsförändringar, samt väder.