

Vindpark Aurora, 370 vindkraftverk med rotordiameter 240 m och totalhöjd 270 m

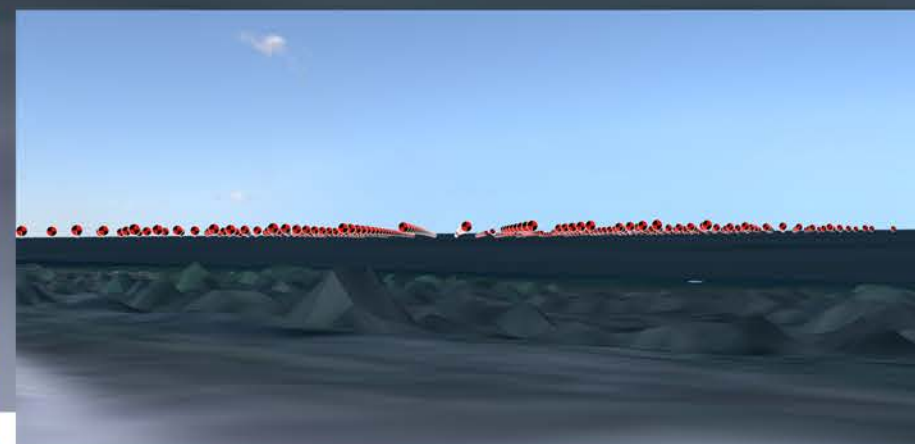
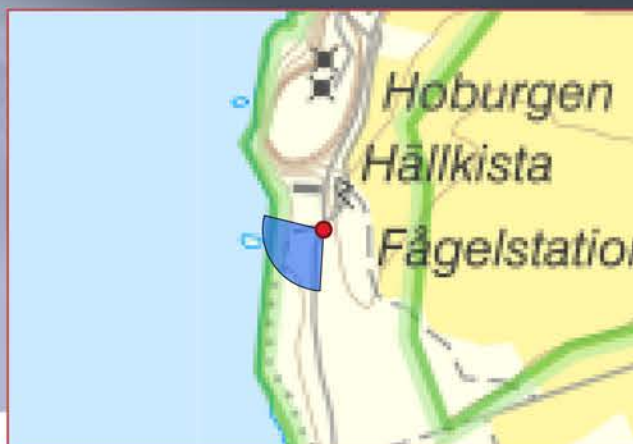
## FOTOPUNKT 101, SUNDRE FÅGELSTATION

Siktpunkt (SR99TM): Ost 690 244  
Nord 6 312 471  
Höjd 9 m.ö.h.

Kamerans höjd: 1,6 m ovan mark  
Montagets riktning: -127°  
Montagets synfält: 43° x 27°

Fotograferingsdatum  
Fotograferingstid

Betraktelseavstånd: Dubbla avståndet av montagets höjd



Symboler som visar vindkraftverkens placering. Avstånd till närmsta vindkraftverk är cirka 23,9 km km

Vindpark Aurora, 370 vindkraftverk med rotordiameter 240 m och totalhöjd 270 m

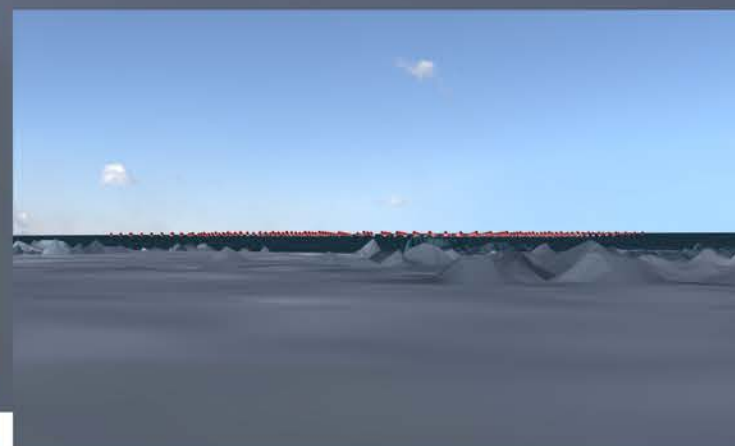
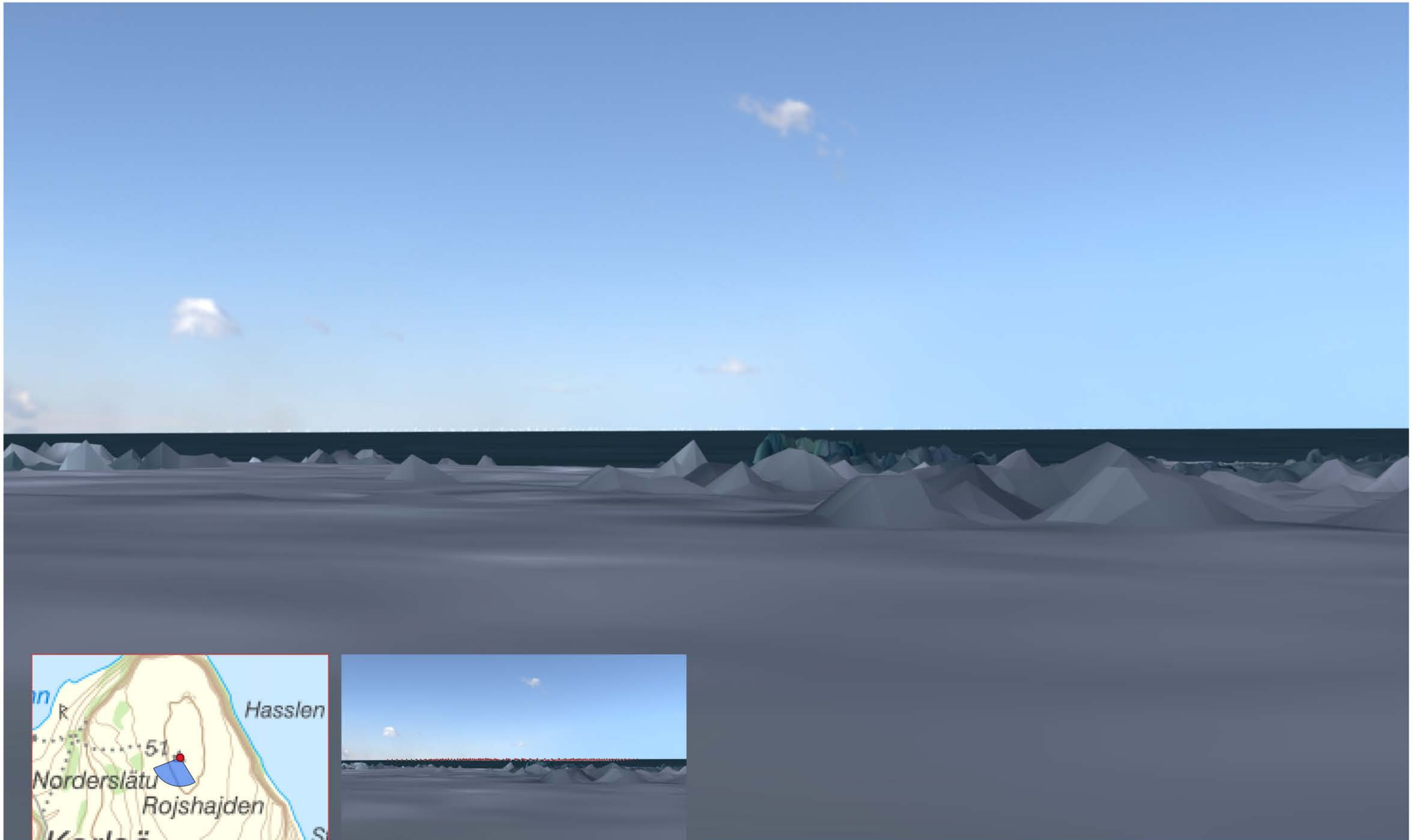
## FOTOPUNKT 102, STORA KARLSÖ

Siktpunkt (SR99TM): Ost 679 662  
Nord 6 353 444  
Höjd 51 m.ö.h.

Kamerans höjd: 1,6 m ovan mark  
Montagets riktning: -162°  
Montagets synfält: 40° x 27°

Fotograferingsdatum  
Fotograferingstid

Betraktelseavstånd: Dubbla avståndet av montagets höjd



Symboler som visar vindkraftverkens placering. Avstånd till närmsta vindkraftverk är cirka 55 km km

Vindpark Aurora, 370 vindkraftverk med rotordiameter 240 m och totalhöjd 270 m

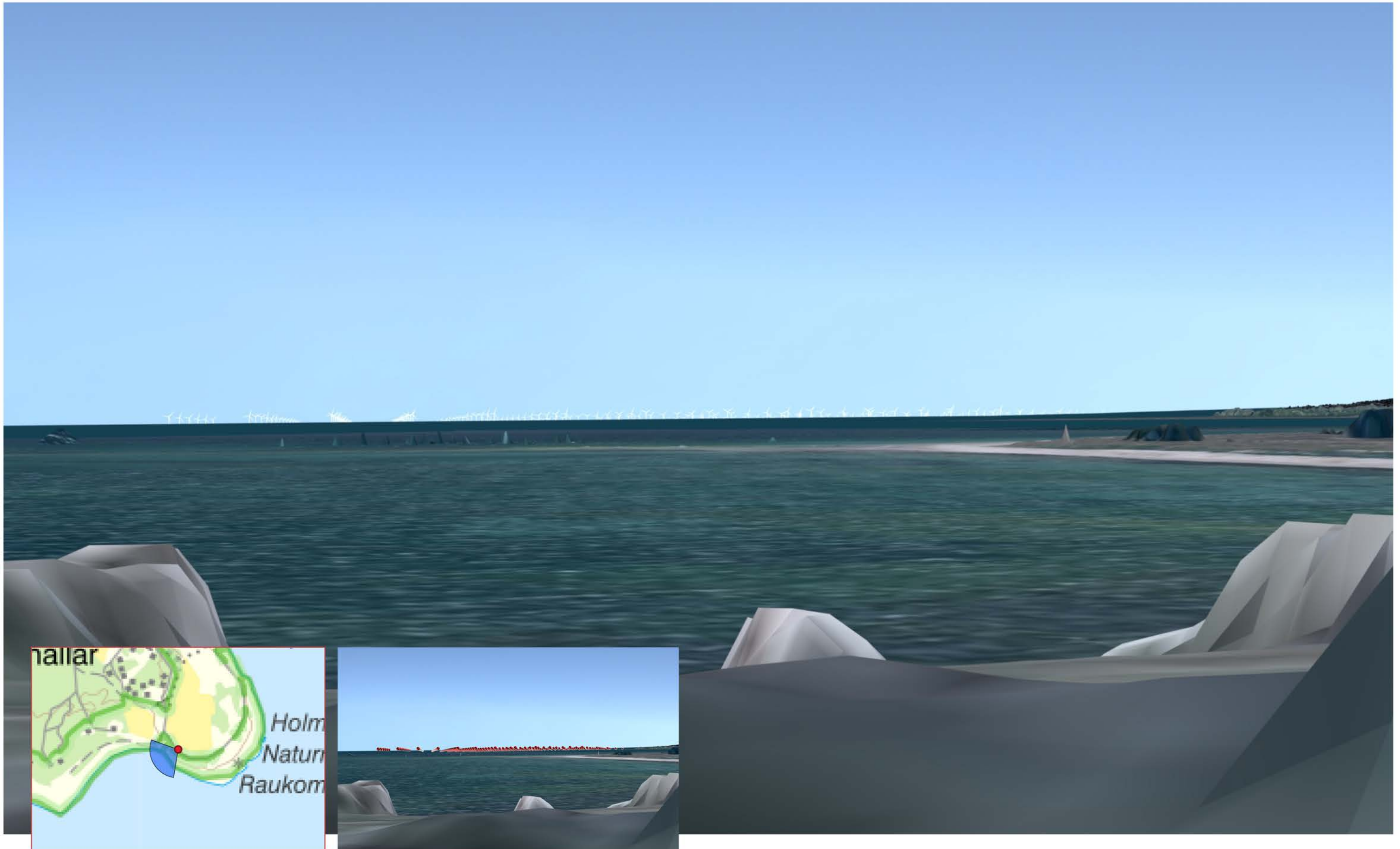
## FOTOPUNKT 103, HOLMHÄLLARS NATURRESERVAT

Siktpunkt (SR99TM): Ost 700 155  
Nord 6 314 499  
Höjd 8 m.ö.h.

Kamerans höjd: 1,6 m ovan mark  
Montagets riktning: -121°  
Montagets synfält: 40° x 27°

Fotograferingsdatum  
Fotograferingstid

Betraktelseavstånd: Dubbla avståndet av montagets höjd



Symboler som visar vindkraftverkens placering. Avstånd till närmsta vindkraftverk är cirka 32,7 km km

Vindpark Aurora, 370 vindkraftverk med rotordiameter 240 m och totalhöjd 270 m

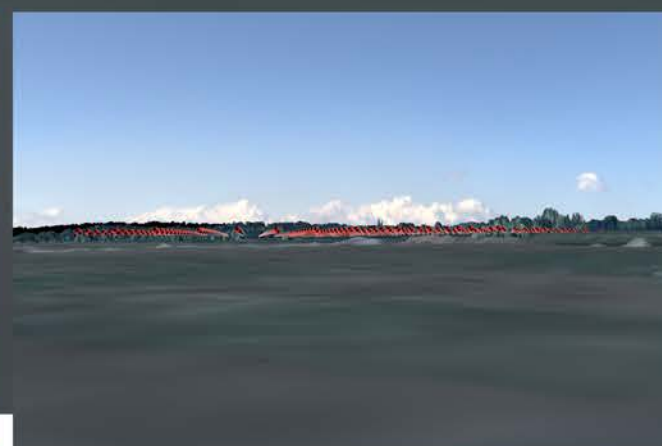
## FOTOPUNKT 104, NORE AUSTRE

Siktpunkt (SR99TM): Ost 697 392  
Nord 6 315 051  
Höjd 14 m.ö.h.

Kamerans höjd: 1,6 m ovan mark  
Montagets riktning: -126°  
Montagets synfält: 40° x 27°

Fotograferingsdatum  
Fotograferingstid

Betraktelseavstånd: Dubbla avståndet av montagets höjd



Symboler som visar vindkraftverkens placering. Avstånd till närmsta vindkraftverk är cirka 30,9 km km