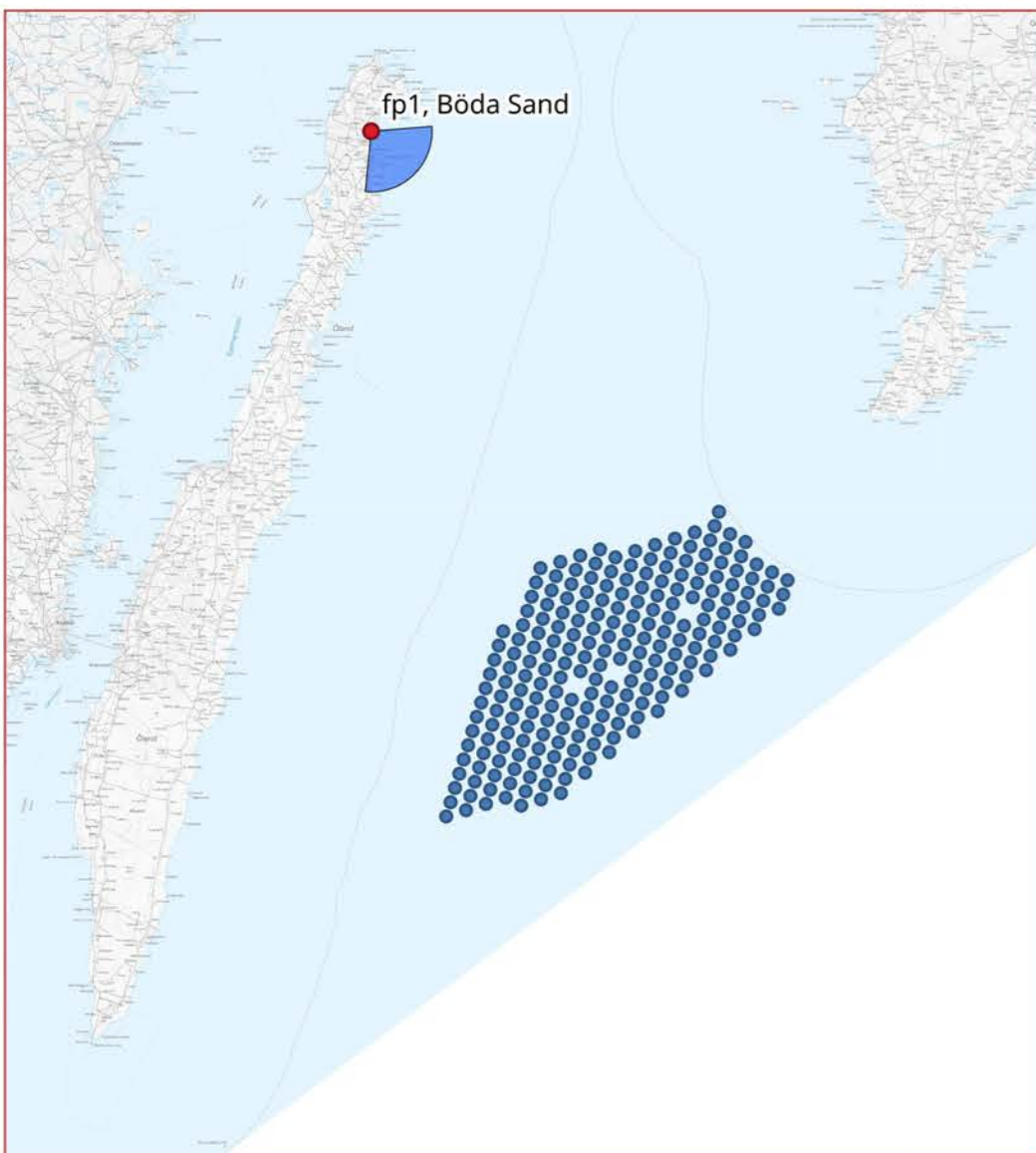
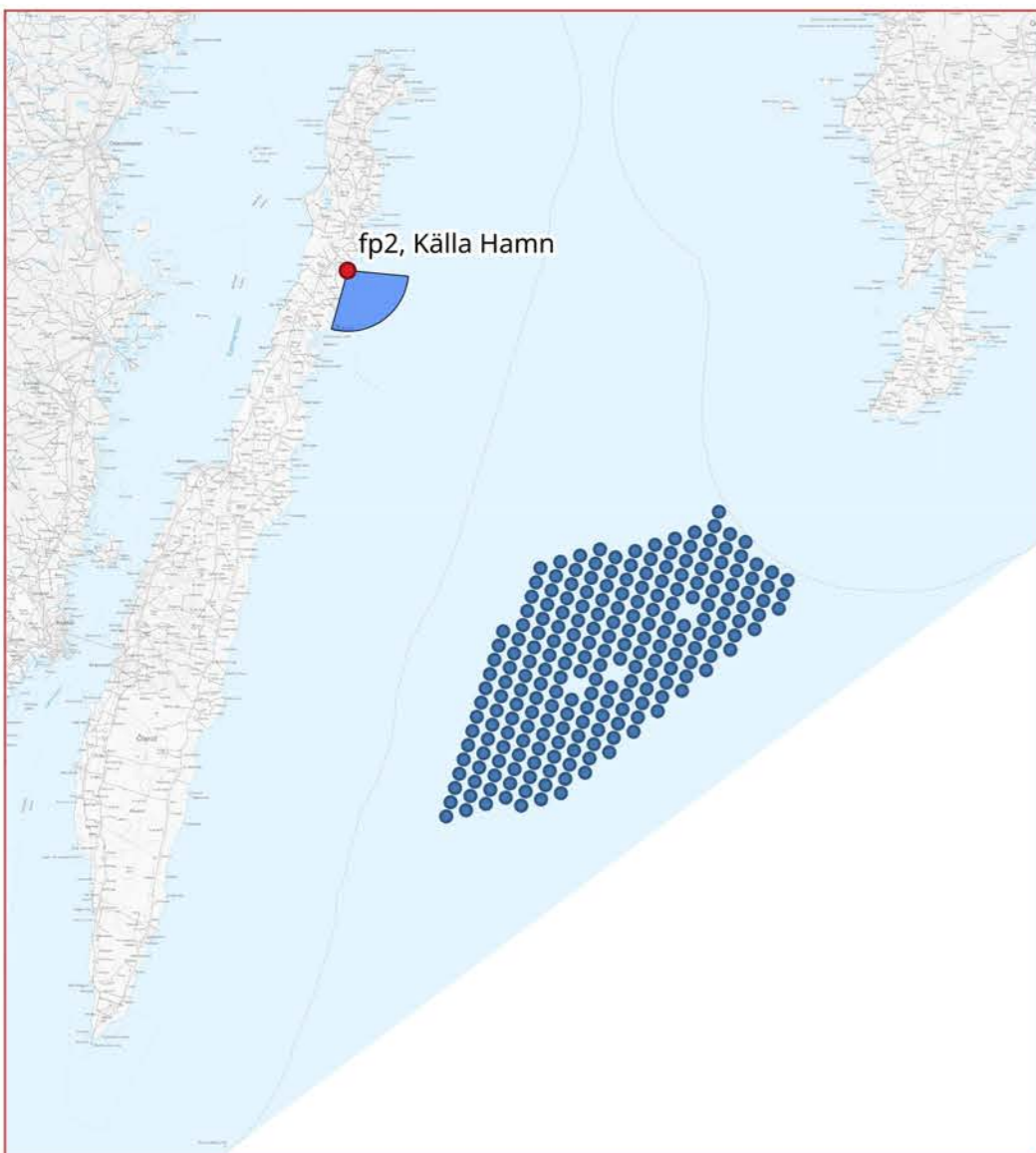


FOTOPUNKT 1, BÖDA SAND



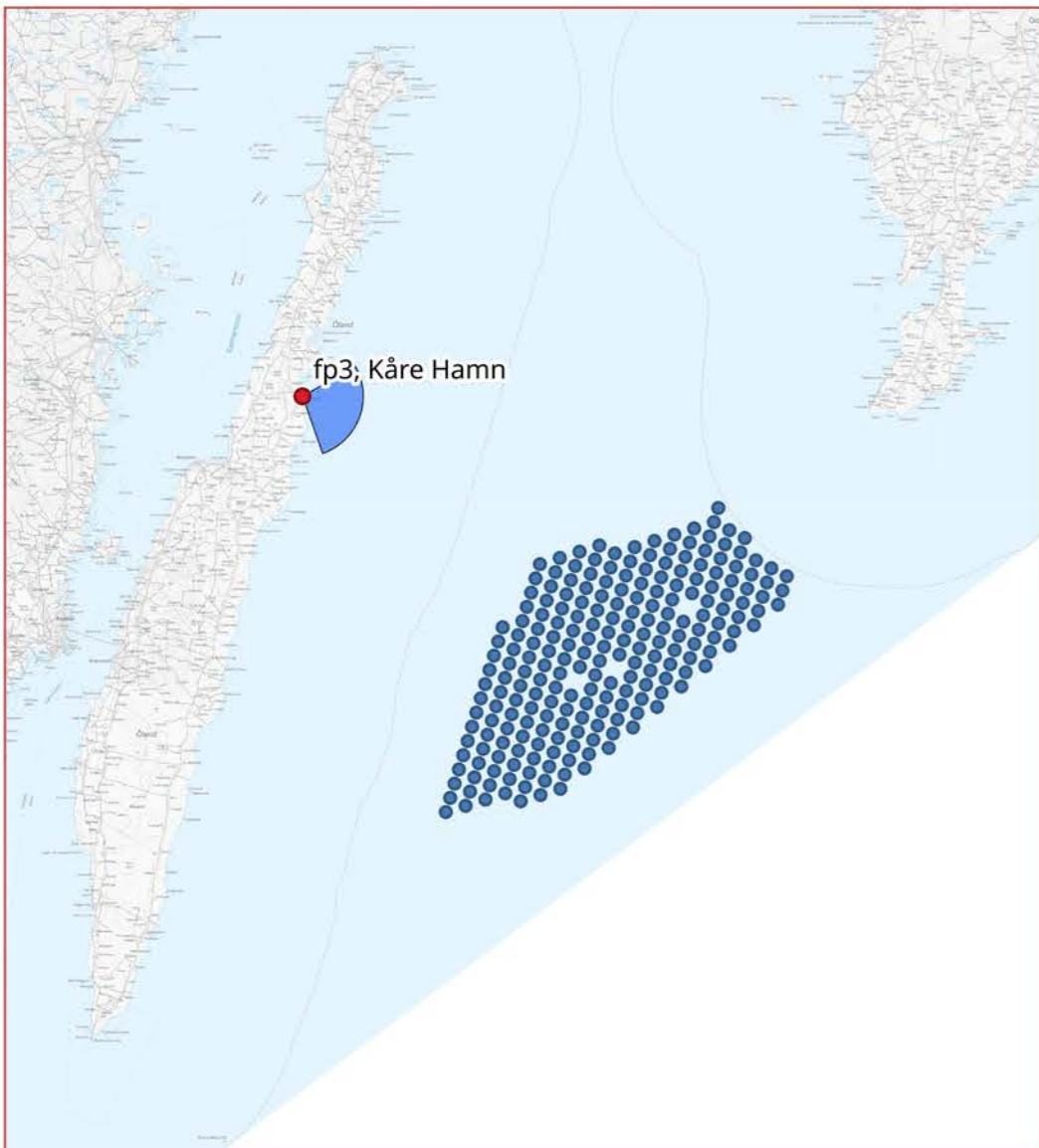
Symboler som visar vindkraftverkens placering. Avstånd till närmsta vindkraftverk är cirka 62,2 km

FOTOPUNKT 2, KÄLLA HAMN



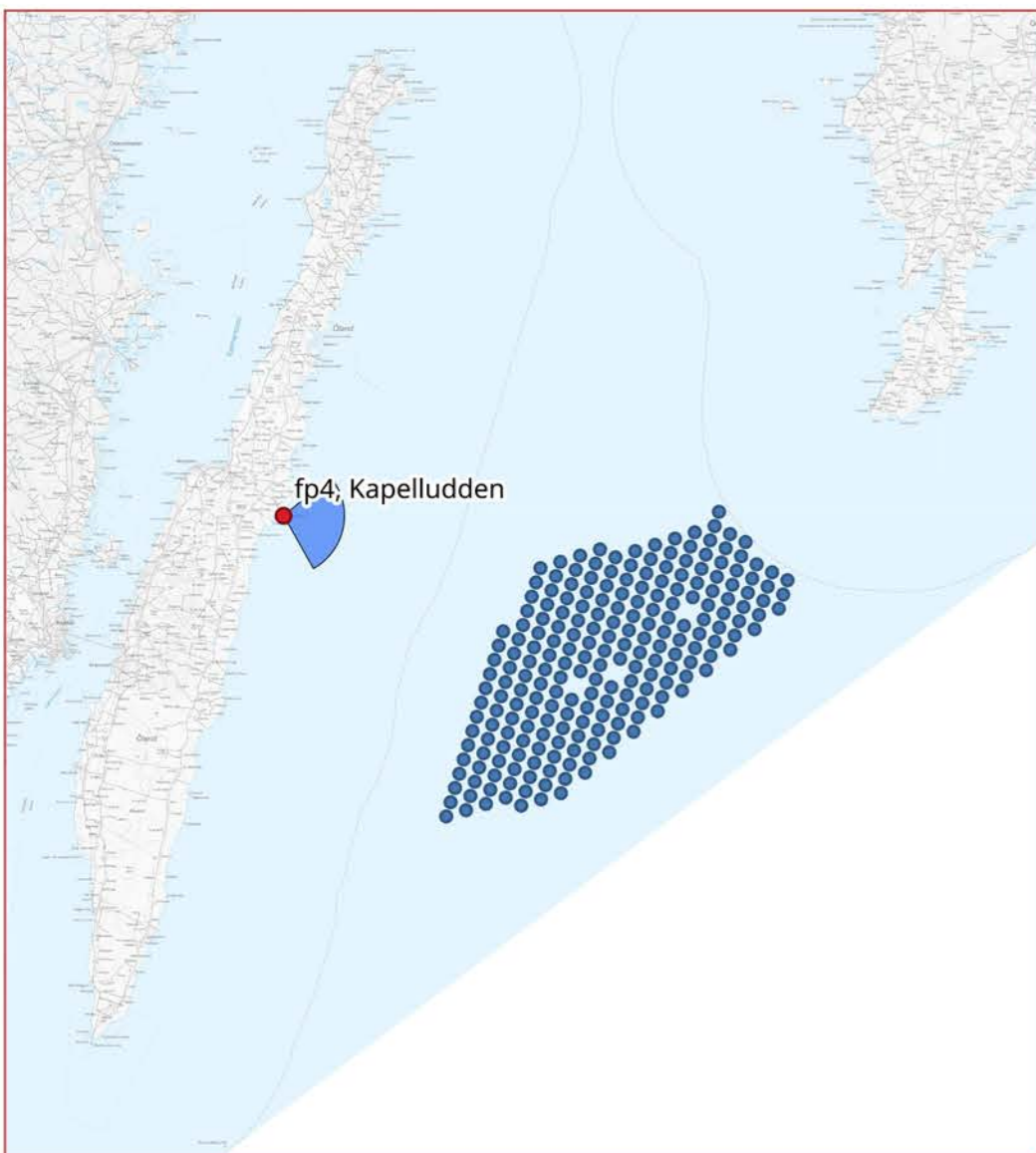
Symboler som visar vindkraftverkens placering. Avstånd till närmsta vindkraftverk är cirka 47,1 km

FOTOPUNKT 3, KÅRE HAMN



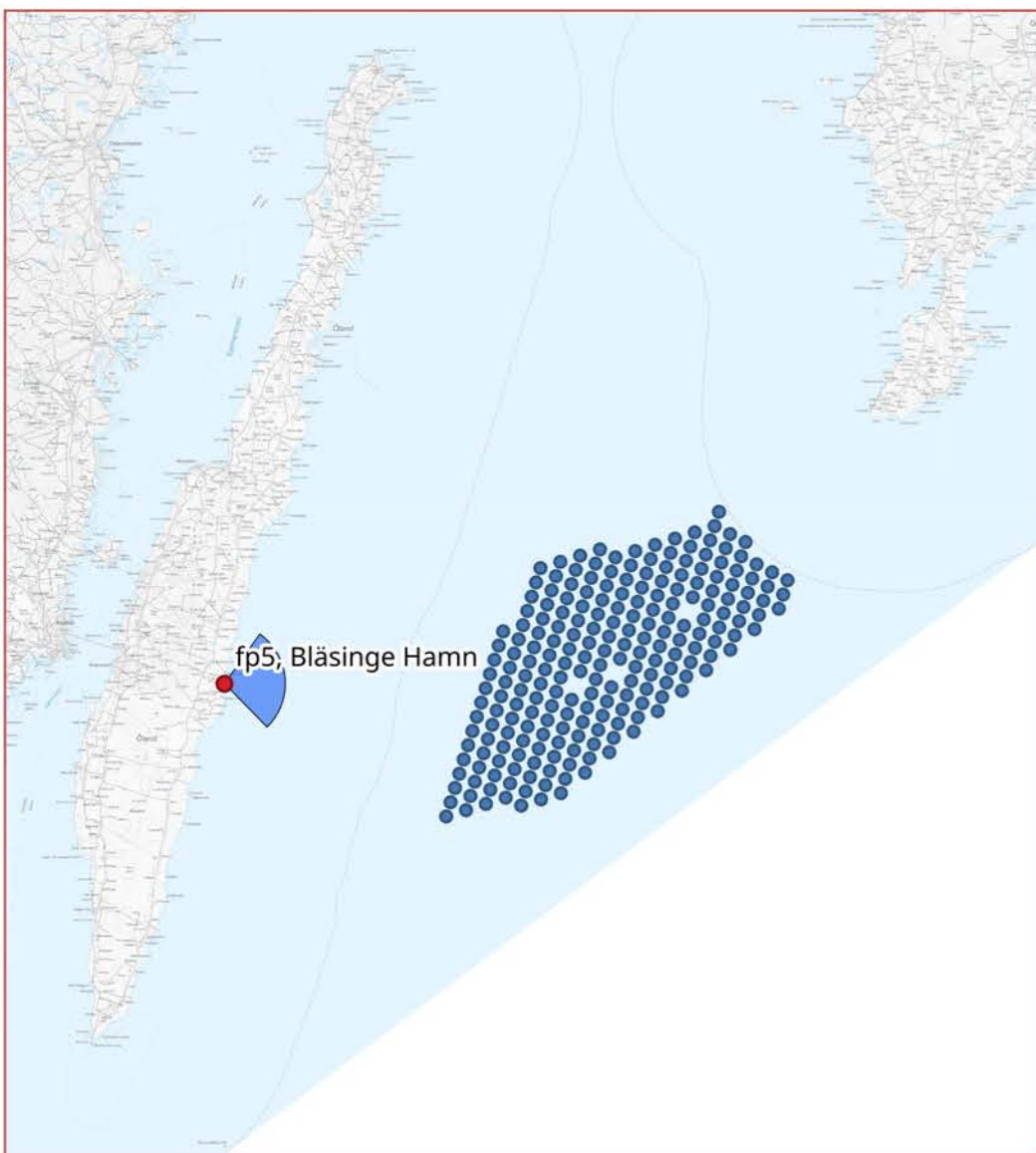
Symboler som visar vindkraftverkens placering. Avstånd till närmsta vindkraftverk är cirka 38,7 km

FOTOPUNKT 4, KAPELLUDDEN



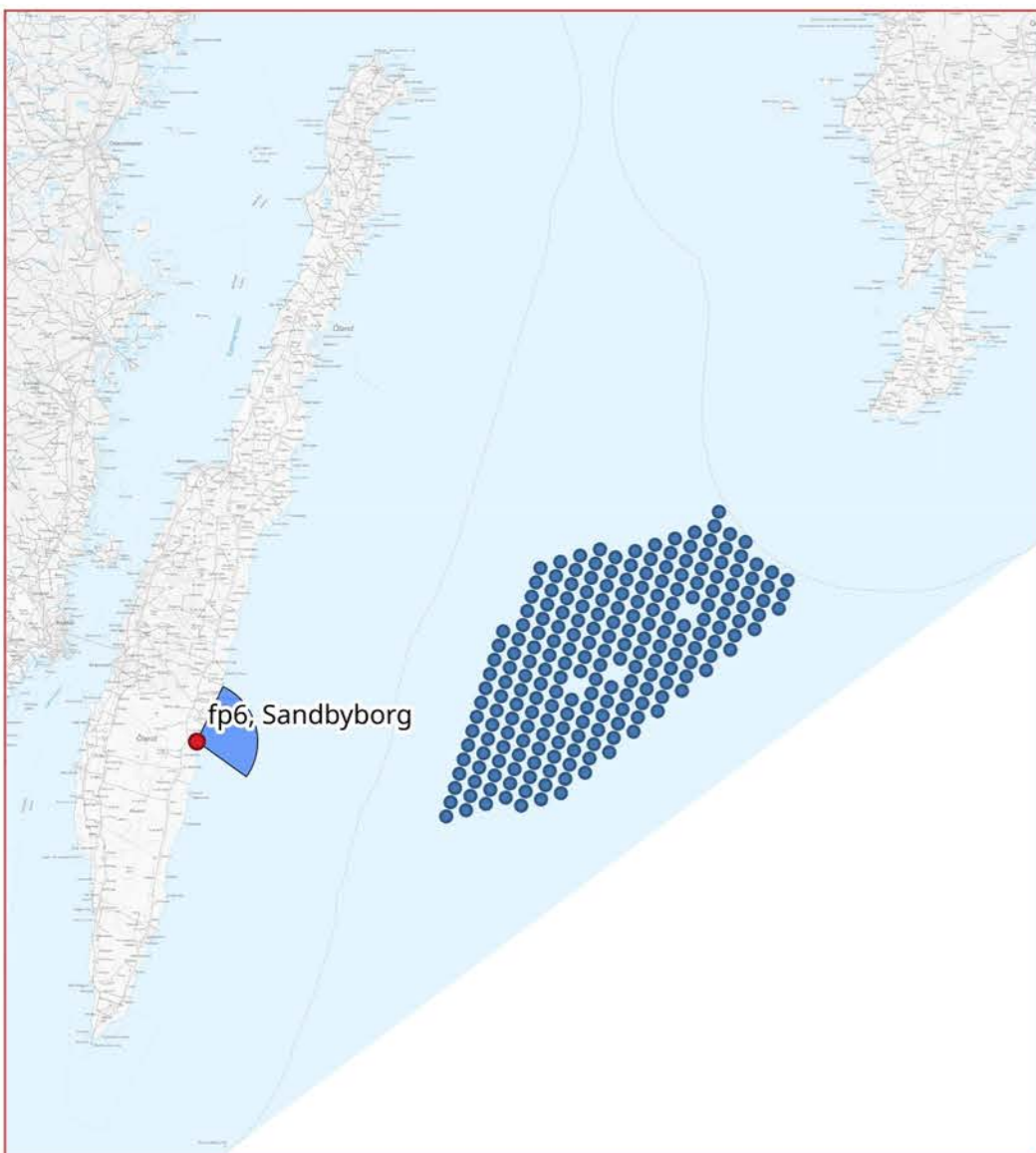
Symboler som visar vindkraftverkens placering. Avstånd till närmsta vindkraftverk är cirka 32,9 km

FOTOPUNKT 5, BLÄSINGE HAMN



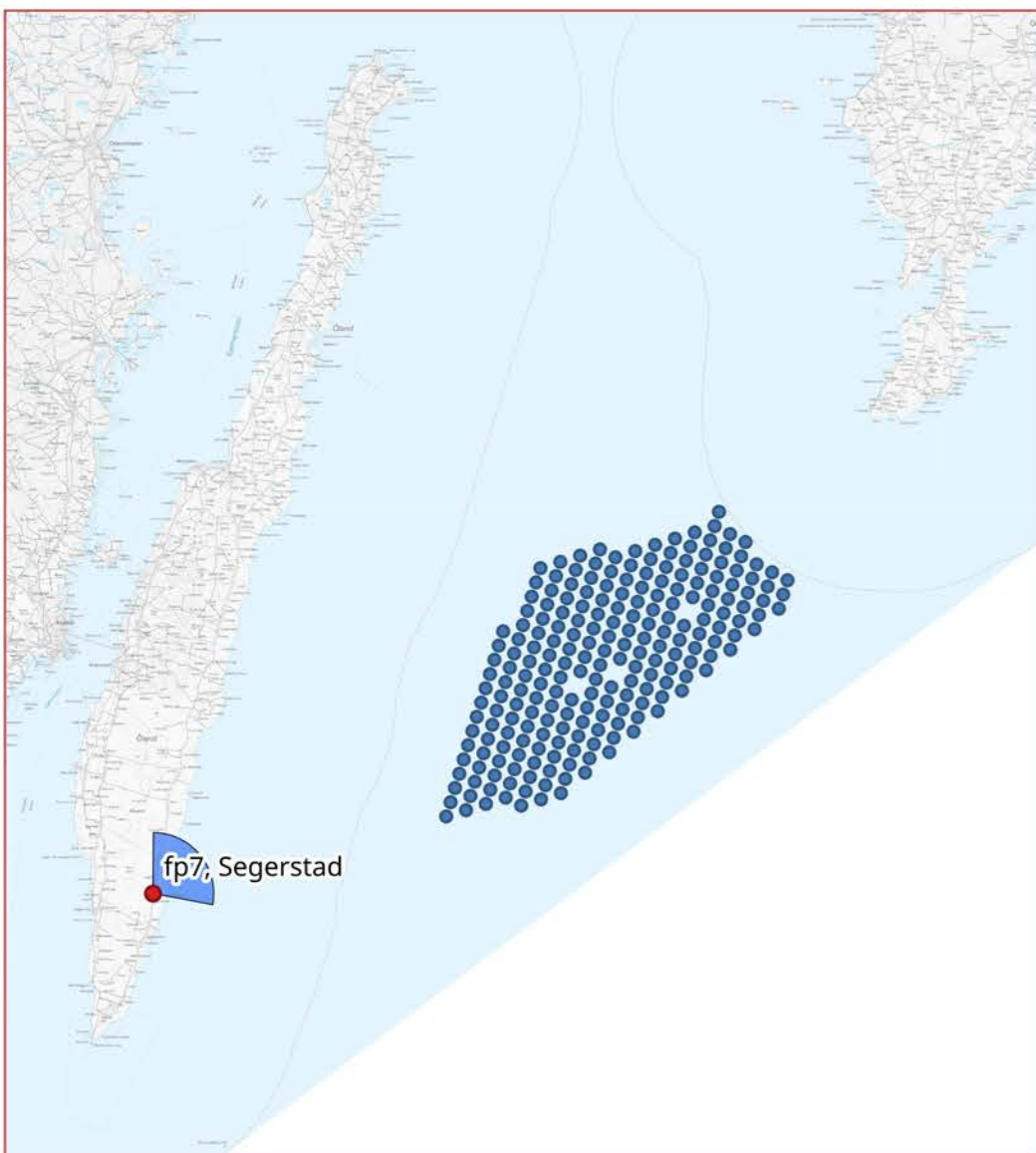
Symboler som visar vindkraftverkens placering. Avstånd till närmsta vindkraftverk är cirka 33,3 km

FOTOPUNKT 6, SANDBYBORG



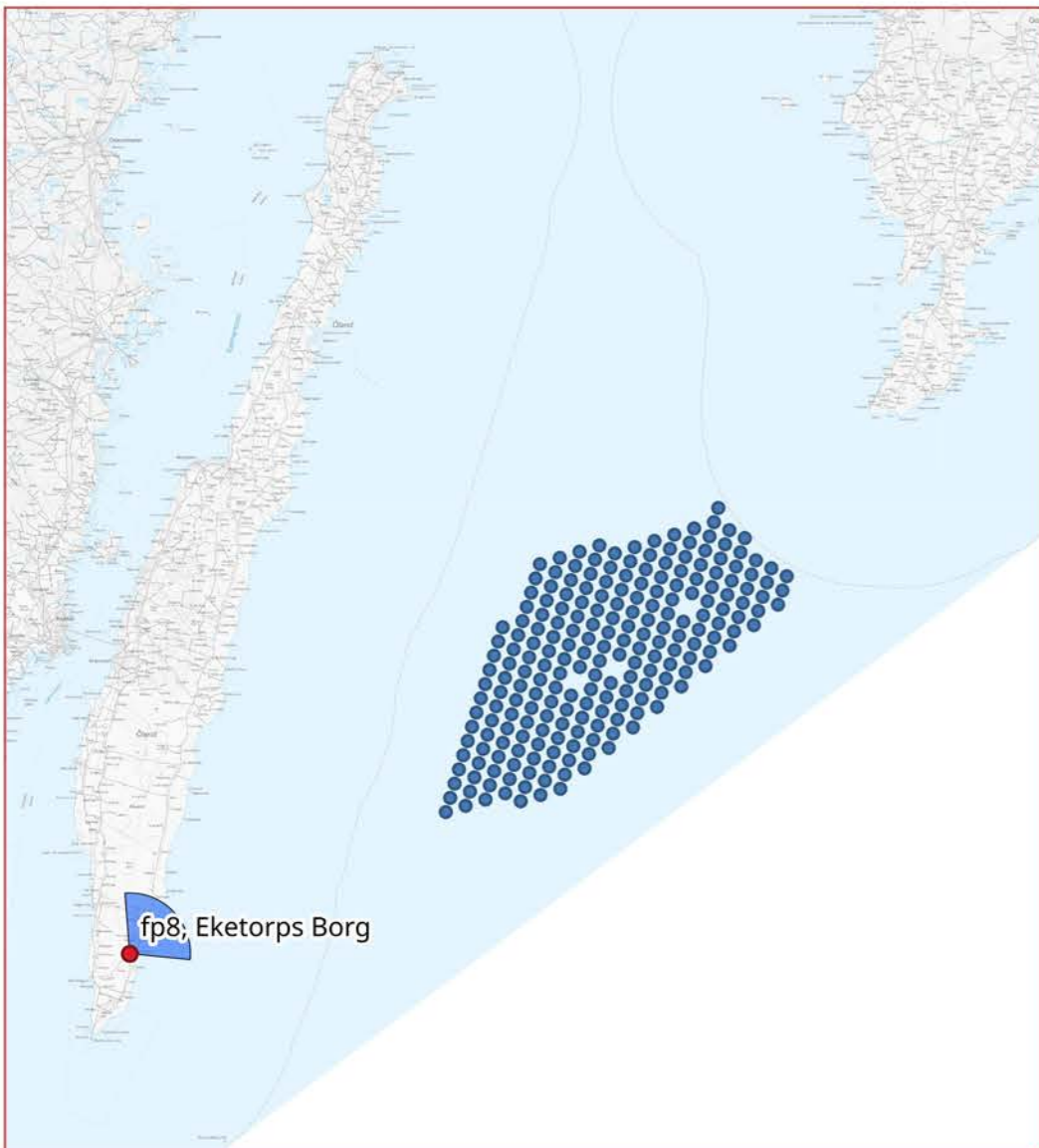
Symboler som visar vindkraftverkens placering. Avstånd till närmsta vindkraftverk är cirka 34,6 km

FOTOPUNKT 7, SEGERSTAD



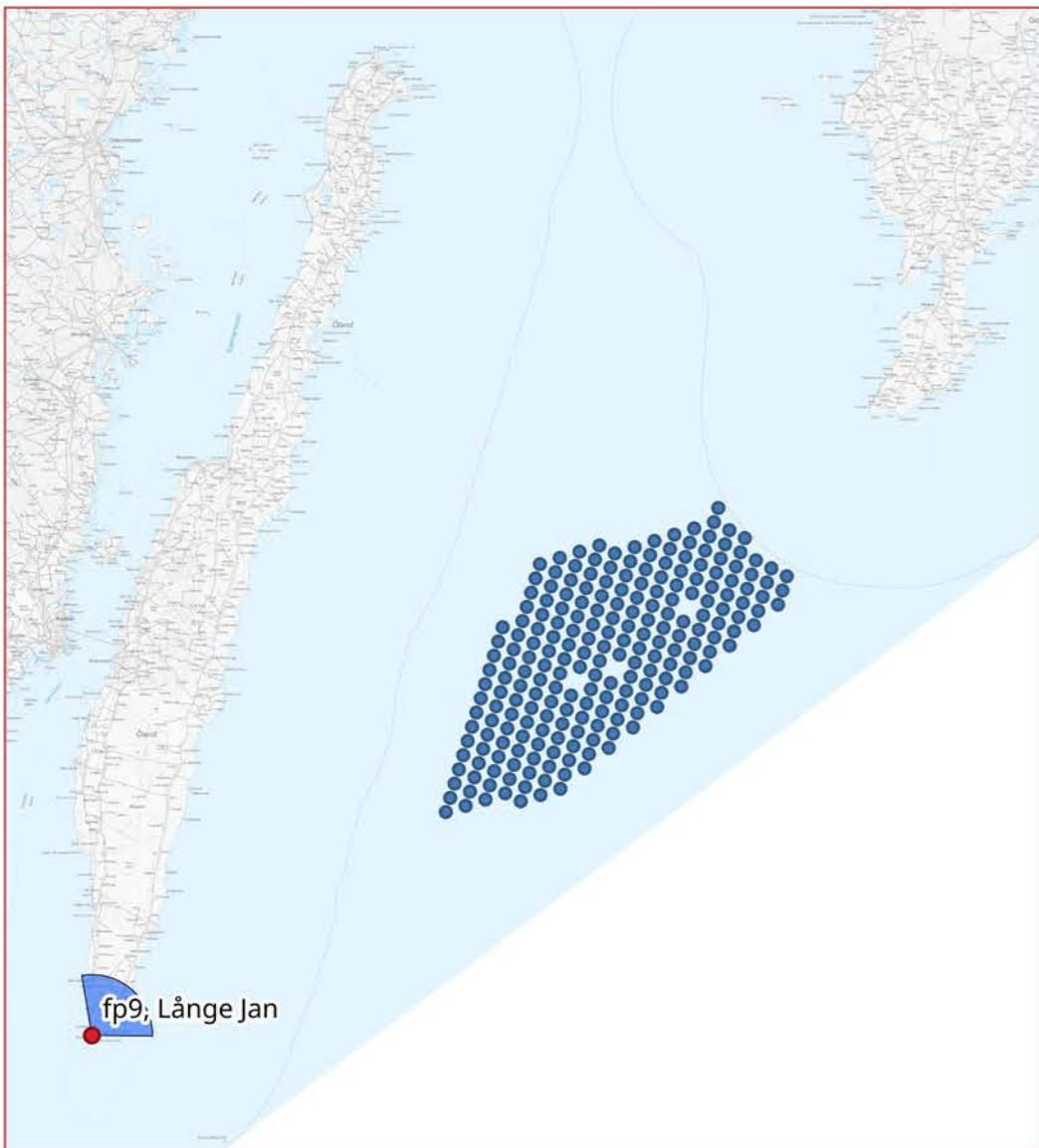
Symboler som visar vindkraftverkens placering. Avstånd till närmsta vindkraftverk är cirka 40,3 km

FOTOPUNKT 8, EKETORPS BORG



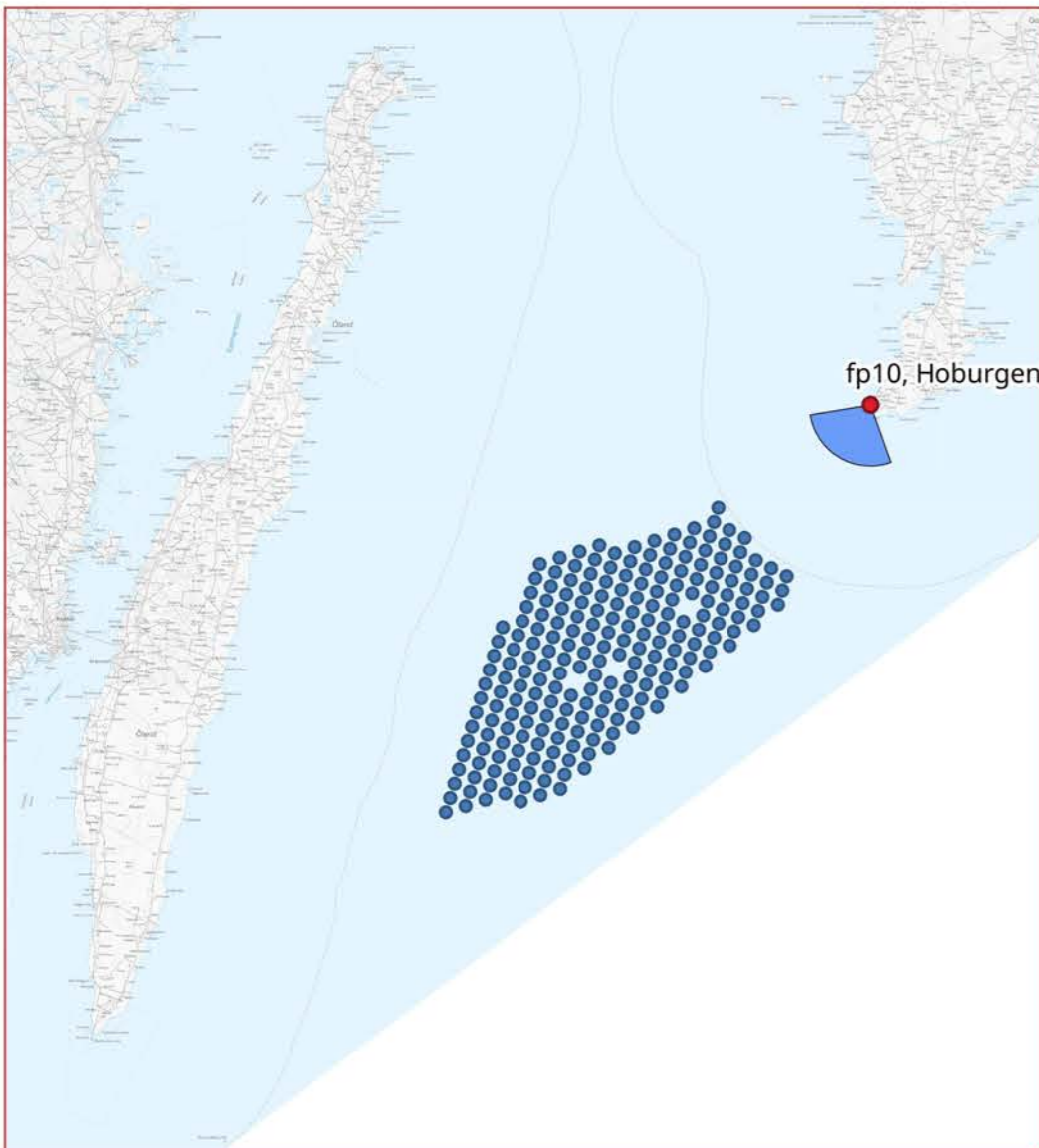
Symboler som visar vindkraftverkens placering. Avstånd till närmsta vindkraftverk är cirka 46 km

FOTOPUNKT 9, LÅNGE JAN



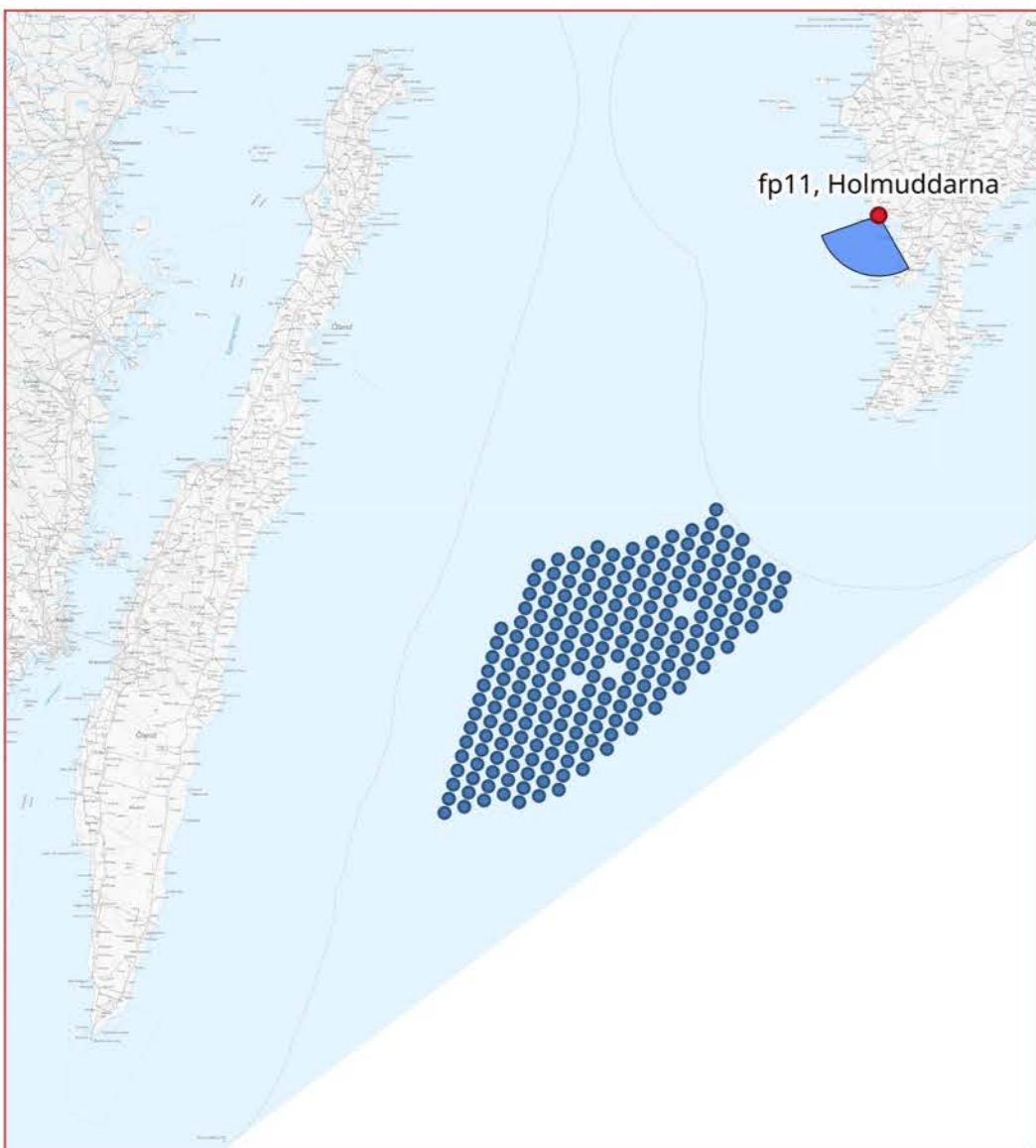
Symboler som visar vindkraftverkens placering. Avstånd till närmsta vindkraftverk är cirka 55,6 km

FOTOPUNKT 10, HOBURGEN



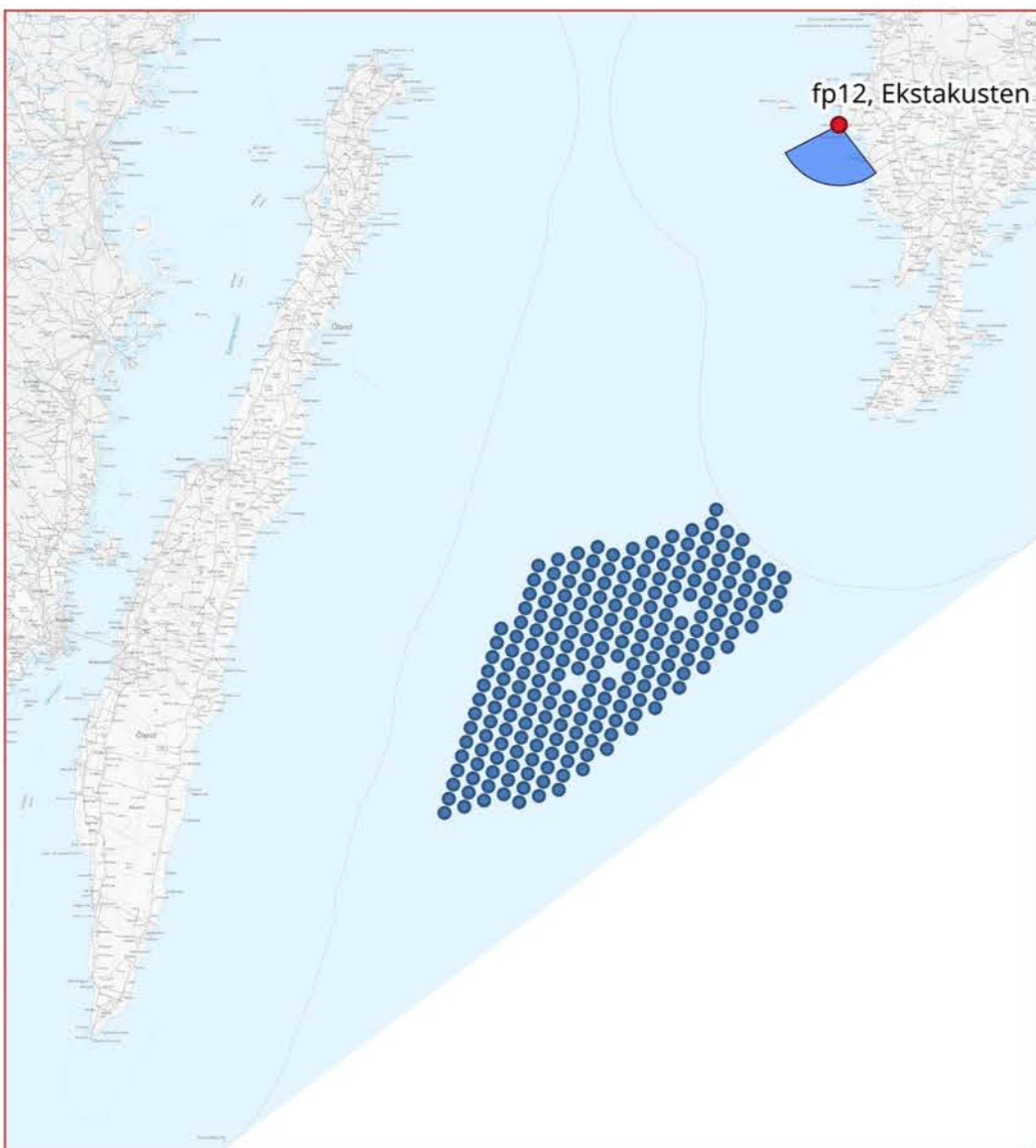
Symboler som visar vindkraftverkens placering. Avstånd till närmsta vindkraftverk är cirka 24,3 km

FOTOPUNKT 11, HOLMUDDARNA



Symboler som visar vindkraftverkens placering. Avstånd till närmsta vindkraftverk är cirka 44,8 km

FOTOPUNKT 12, EKSTAKUSTEN



Symboler som visar vindkraftverkens placering. Avstånd till närmsta vindkraftverk är cirka 53,9 km