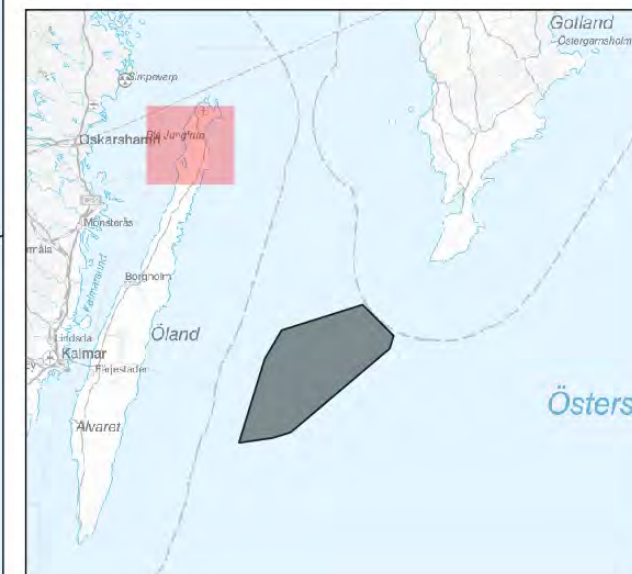


Synbarhetsanalys

Vindpark Aurora
15 MW-layout, 370 vindkraftverk med
totalhöjden 370 m

Kartblad 1 av 10



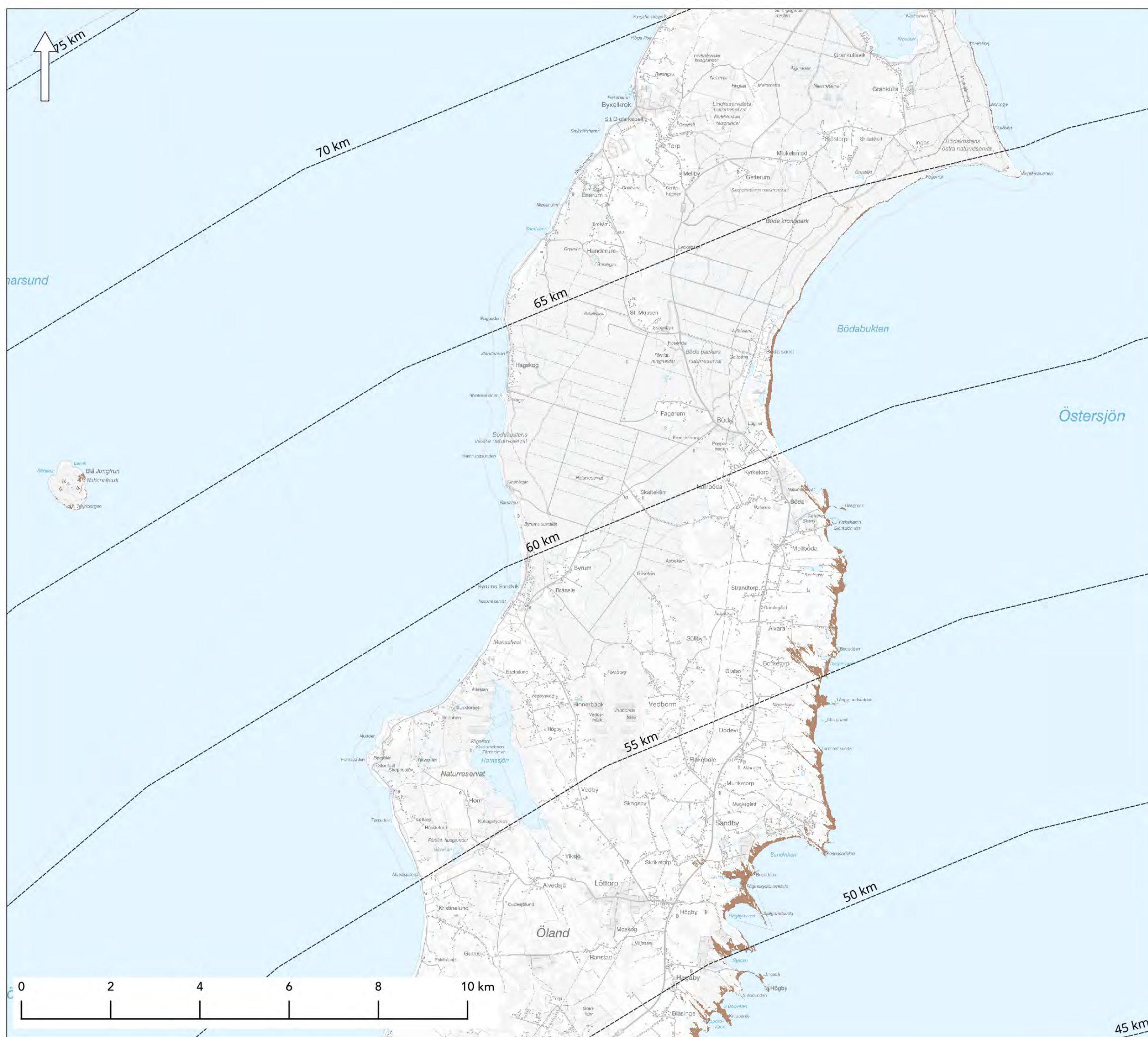
Analysen visar varifrån man teoretiskt kan se vingpetsen på vindkraftverken.

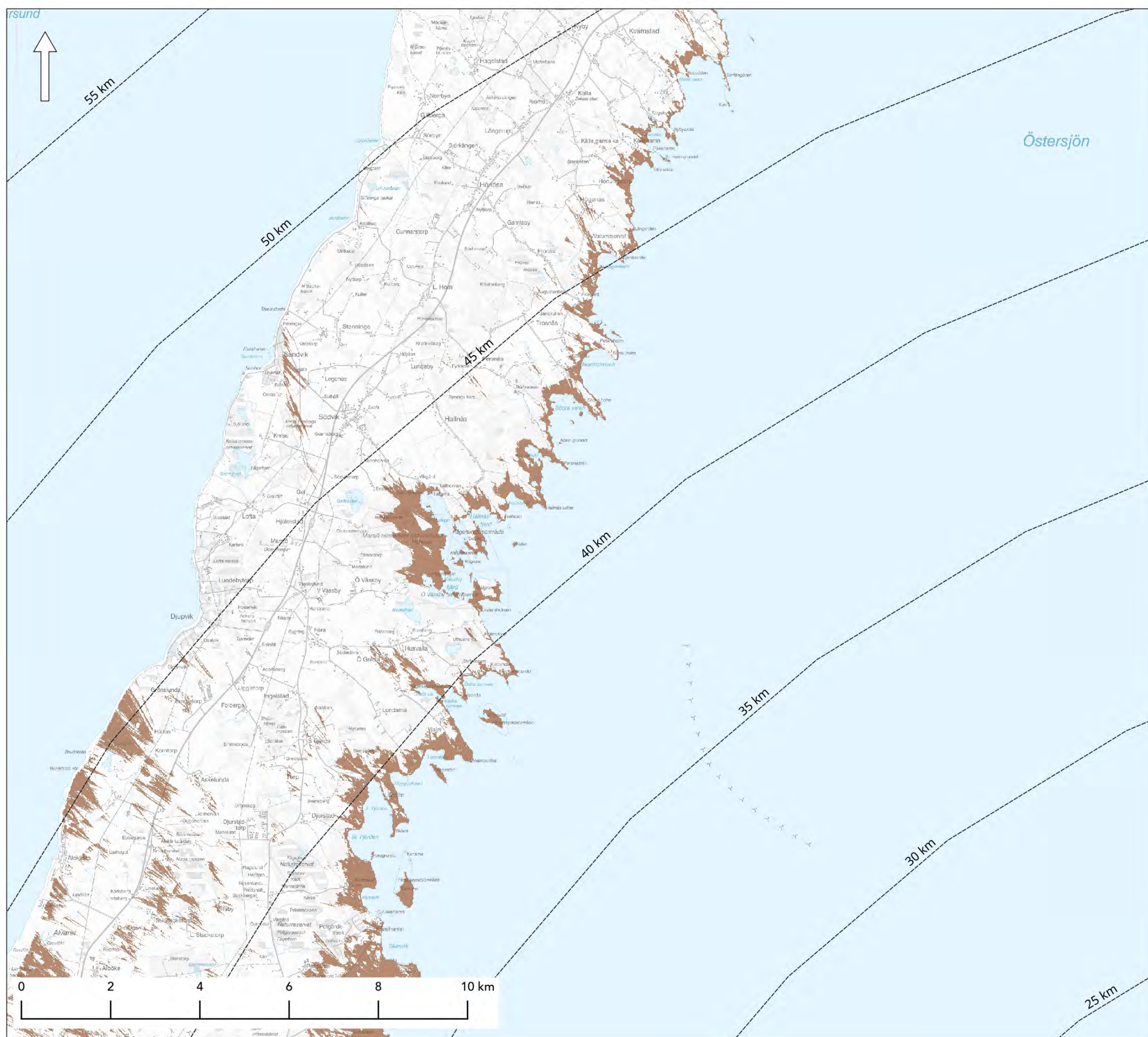
För att definiera skogsområde/-höjd har skogsdata från Skogsstyrelsen använts.

Analysens upplösning är 12,5 m

Teckenförklaring

- Avstånd till vindkraftpark
- Hela eller del av vindparken syns

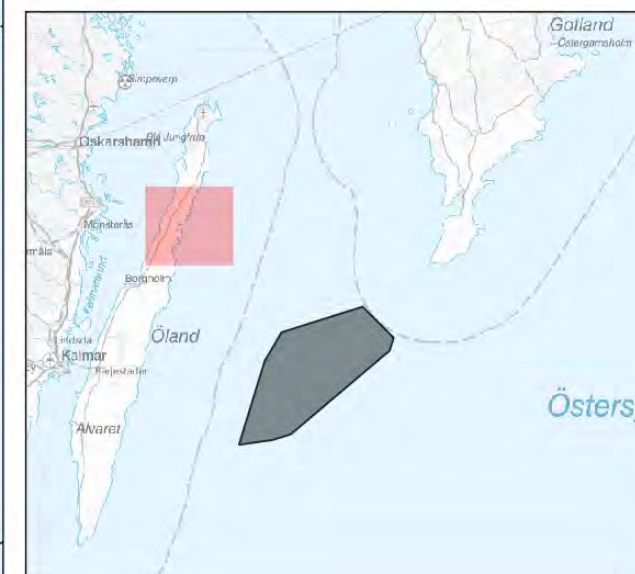




Synbarhetsanalys

Vindpark Aurora
15 MW-layout, 370 vindkraftverk med
totalhöjden 370 m

Kartblad 2 av 10





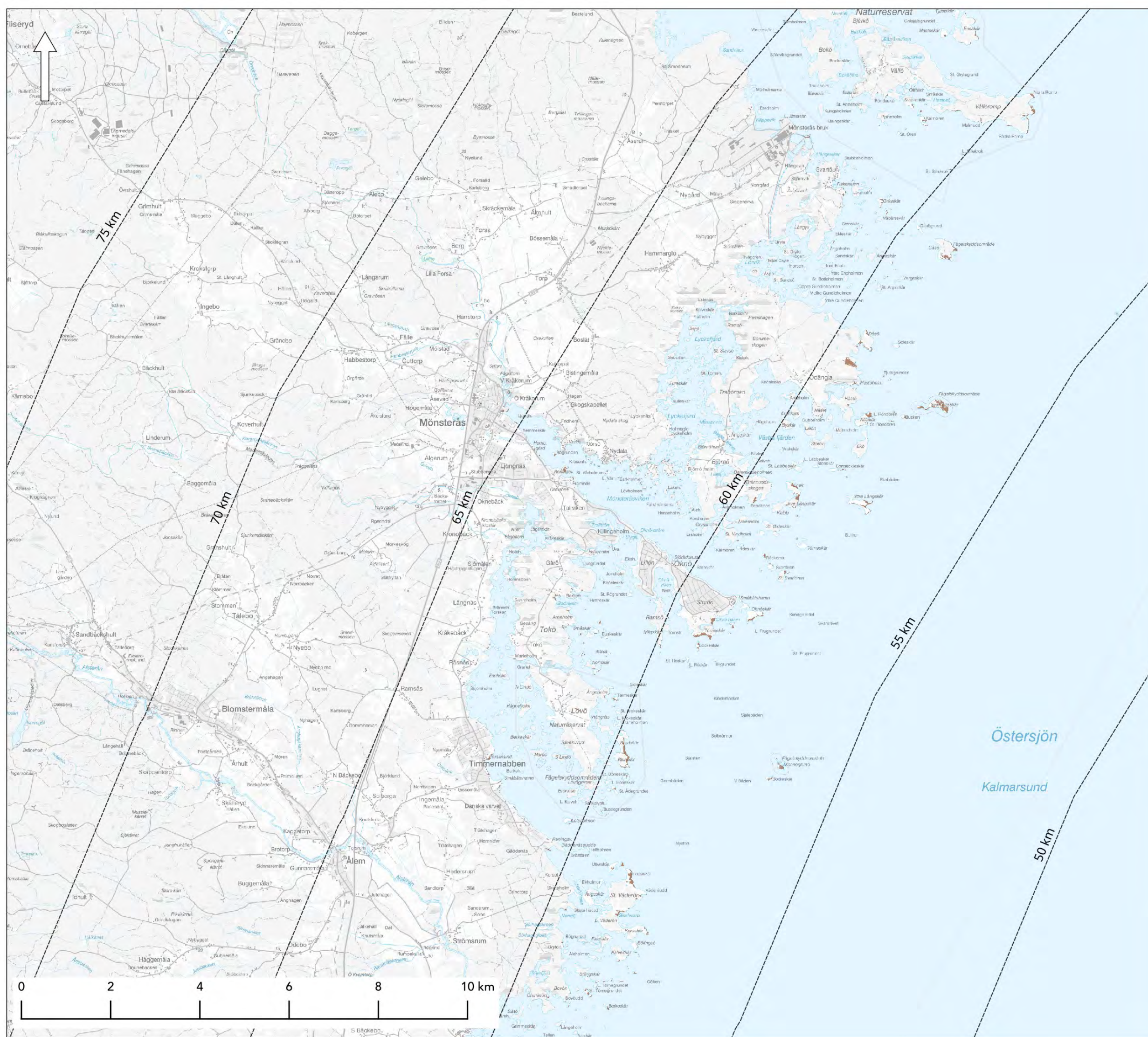
Analysen visar varifrån man teoretiskt kan se
vingspetsen på vindkraftverken.

För att definiera skogsområde/-höjd har
skogsdata från Skogsstyrelsen använts.

Analysens upplösning är 12,5 m

Teckenförklaring

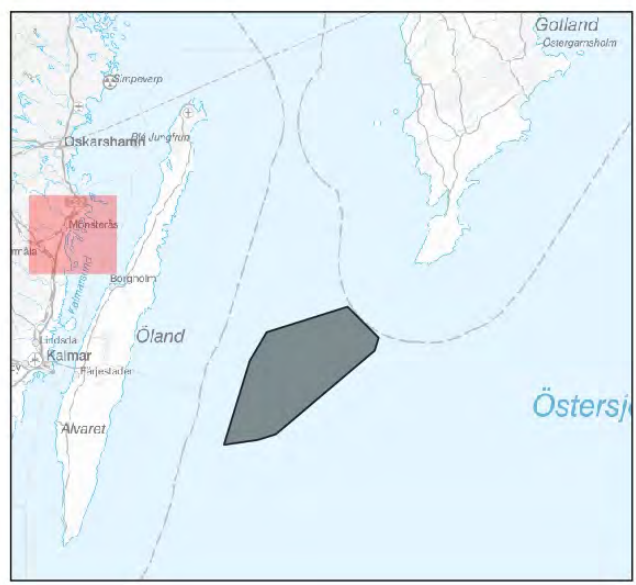
-  Avstånd till vindkraftpark
-  Hela eller del av vindparken syns



Synbarhetsanalys

Vindpark Aurora
15 MW-layout, 370 vindkraftverk med
totalhöjden 370 m

Kartblad 3 av 10



Analysen visar varifrån man teoretiskt kan se vingpetsen på vindkraftverken.

För att definiera skogsområde/-höjd har skogsdata från Skogsstyrelsen använts.

Analysens upplösning är 12,5 m

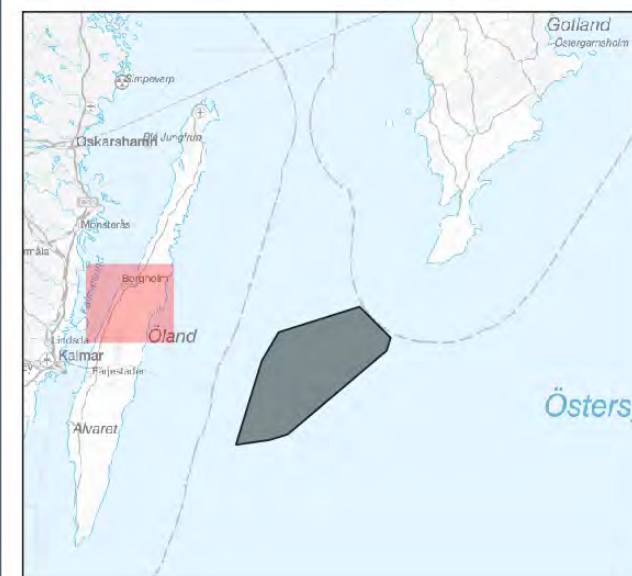
Teckenförklaring

- Avstånd till vindkraftpark
- Hela eller del av vindparken syns

Synbarhetsanalys

Vindpark Aurora
15 MW-layout, 370 vindkraftverk med
totalhöjden 370 m

Kartblad 4 av 10



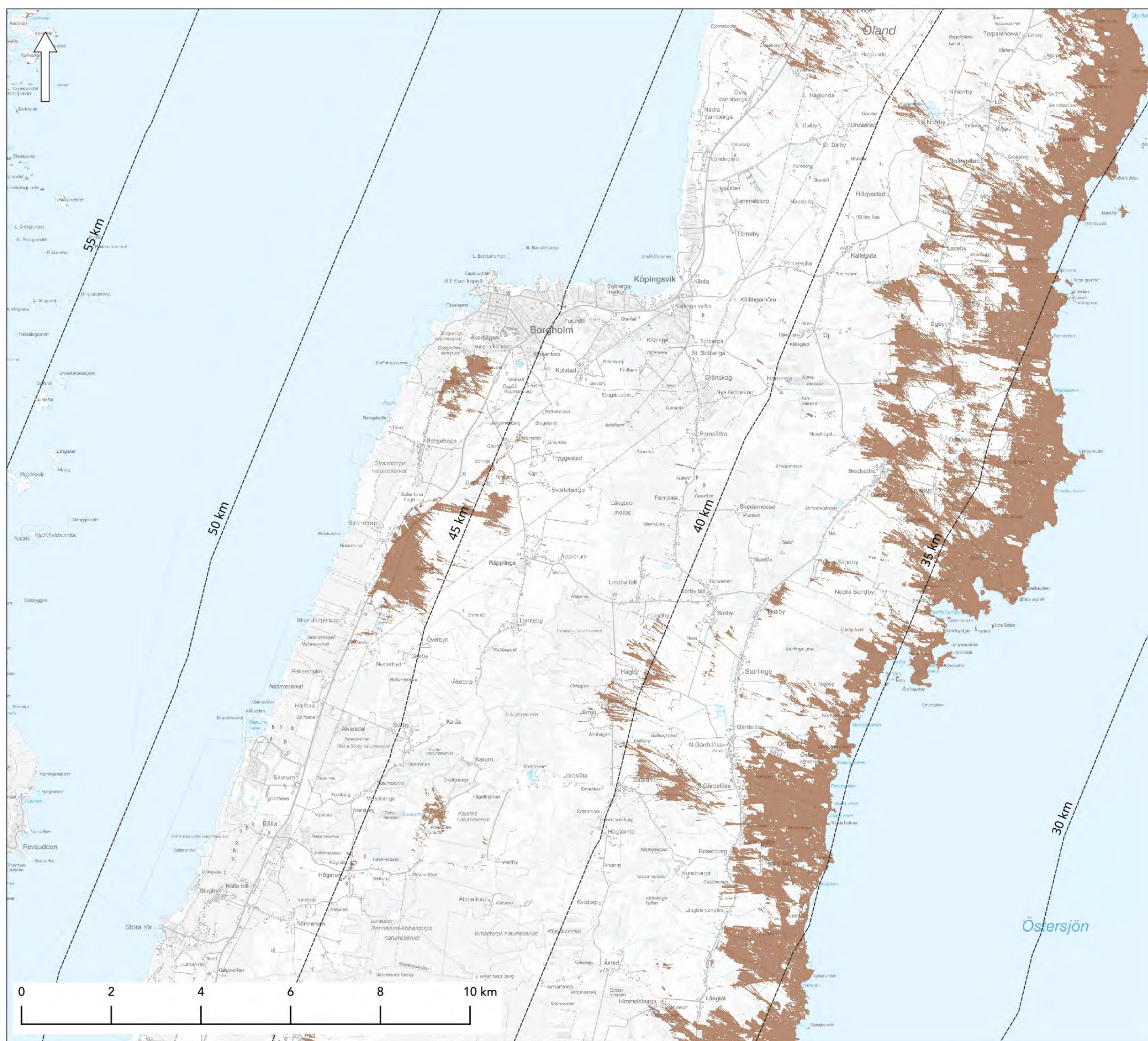
Analysen visar varifrån man teoretiskt kan se
vingspetsen på vindkraftverken.

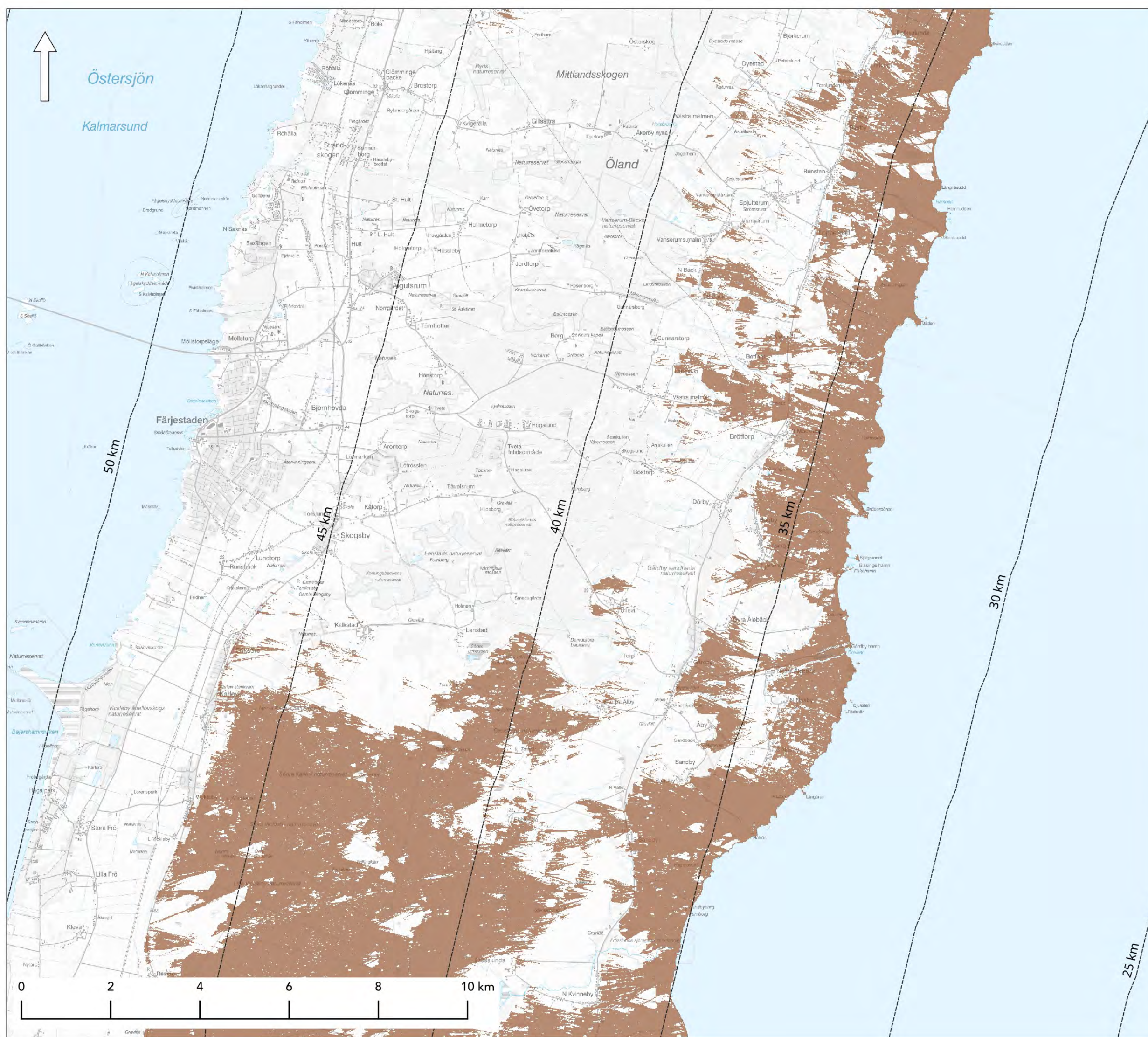
För att definiera skogsområde/-höjd har
skogsdata från Skogsstyrelsen använts.

Analysens upplösning är 12,5 m

Teckenförklaring

- Avstånd till vindkraftpark
- Hela eller del av vindparken syns

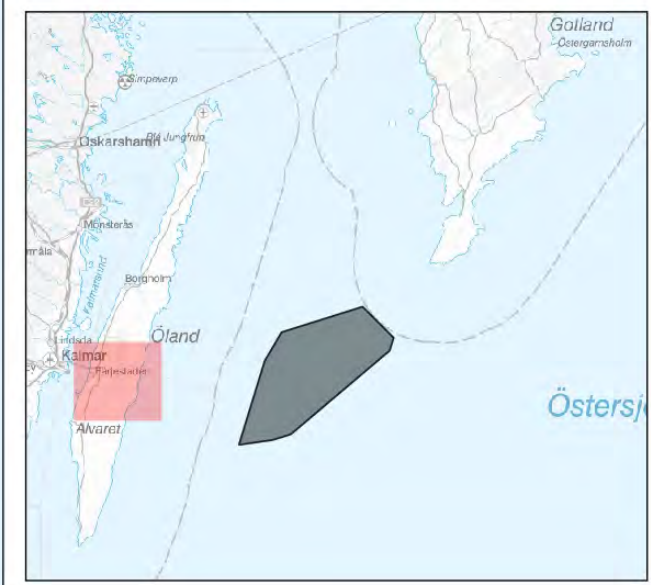




Synbarhetsanalys

Vindpark Aurora
15 MW-layout, 370 vindkraftverk med
totalhöjden 370 m

Kartblad 5 av 10



Analysen visar varifrån man teoretiskt kan se vingpetsen på vindkraftverken.

För att definiera skogsområde/-höjd har skogsdata från Skogsstyrelsen använts.

Analysens upplösning är 12,5 m

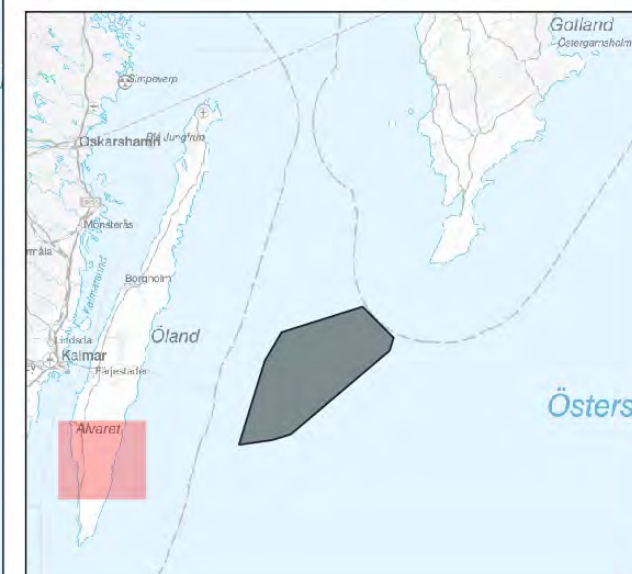
Teckenförklaring

- Avstånd till vindkraftpark
- Hela eller del av vindparken syns

Synbarhetsanalys

Vindpark Aurora
15 MW-layout, 370 vindkraftverk med
totalhöjden 370 m

Kartblad 6 av 10



Analysen visar varifrån man teoretiskt kan se
vingspetsen på vindkraftverken.

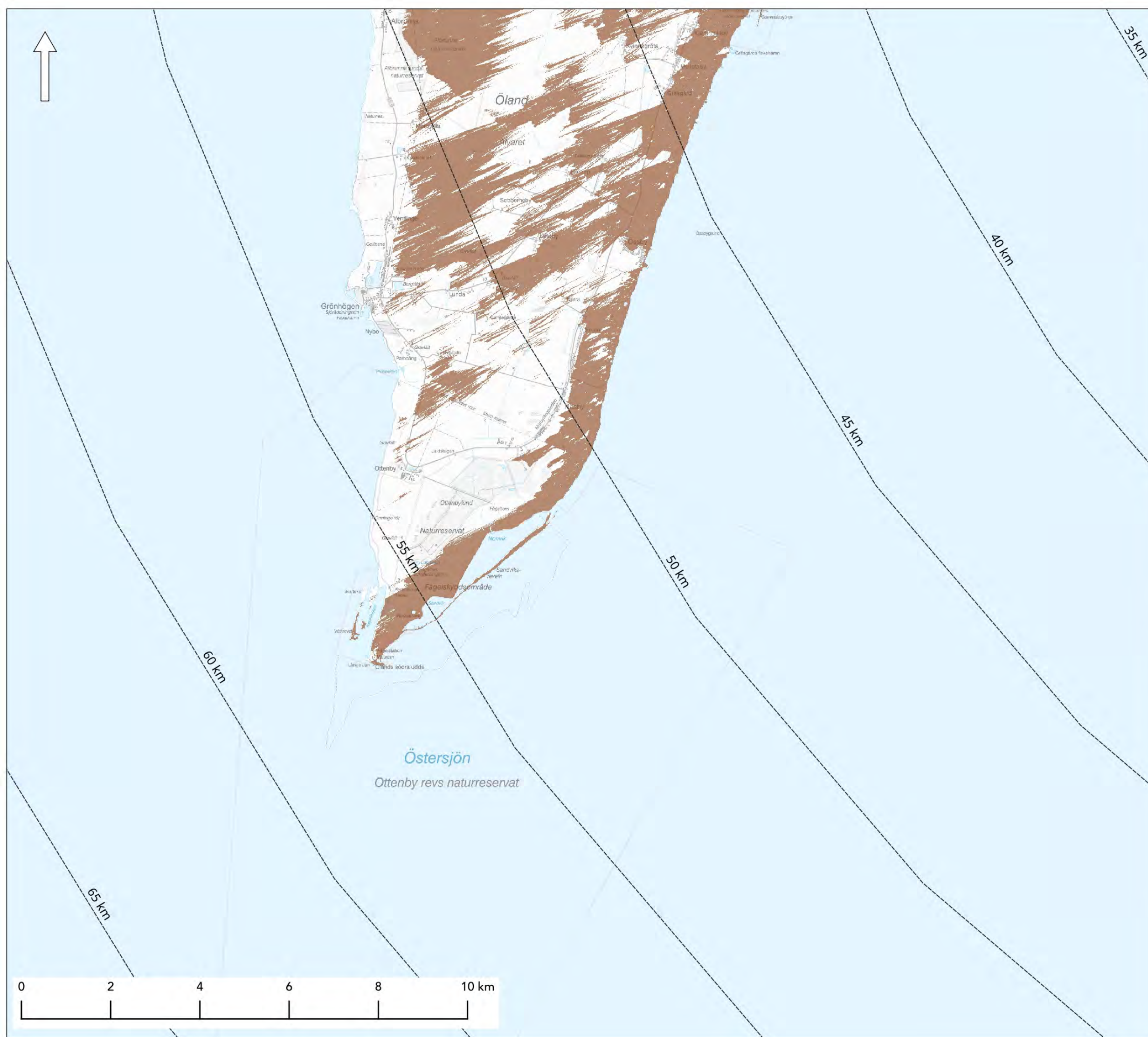
För att definiera skogsområde/-höjd har
skogsdata från Skogsstyrelsen använts.

Analysens upplösning är 12,5 m

Teckenförklaring

- Avstånd till vindkraftpark
- Hela eller del av vindparken syns

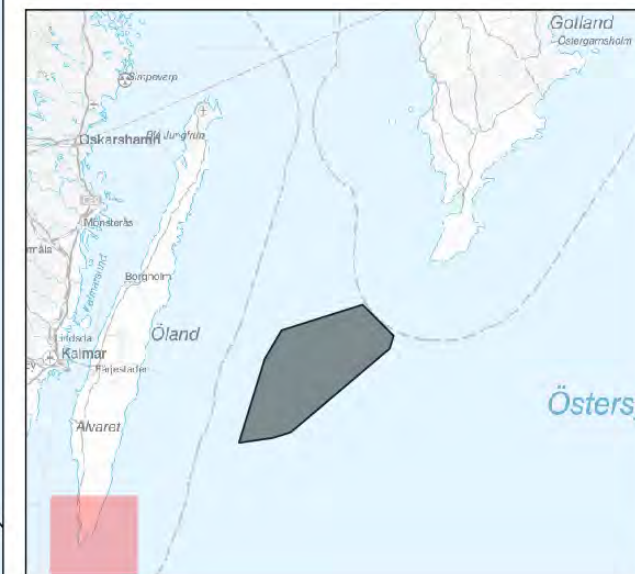




Synbarhetsanalys

Vindpark Aurora
15 MW-layout, 370 vindkraftverk med
totalhöjden 370 m

Kartblad 7 av 10



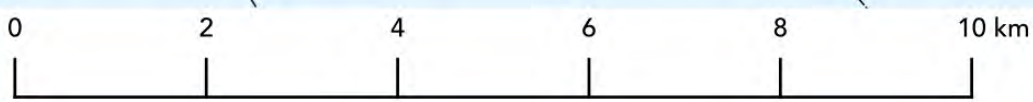
Analysen visar varifrån man teoretiskt kan se vingpetsen på vindkraftverken.

För att definiera skogsområde/-höjd har skogsdata från Skogsstyrelsen använts.

Analysens upplösning är 12,5 m

Teckenförklaring

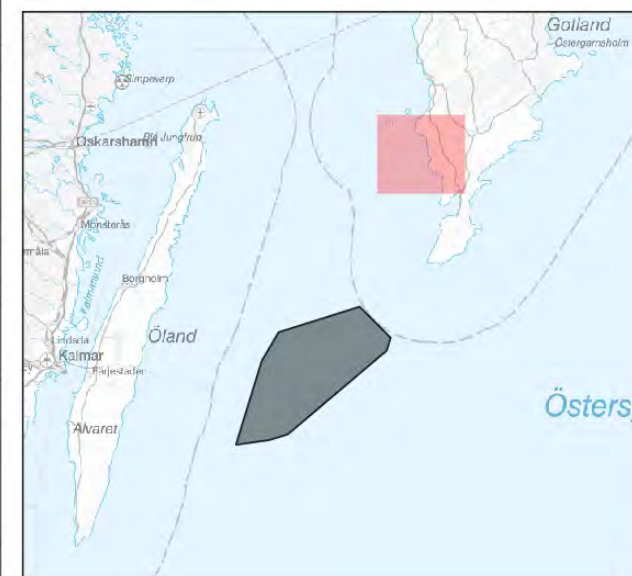
- Avstånd till vindkraftpark
- Hela eller del av vindparken syns



Synbarhetsanalys

Vindpark Aurora
15 MW-layout, 370 vindkraftverk med
totalhöjden 370 m

Kartblad 8 av 10



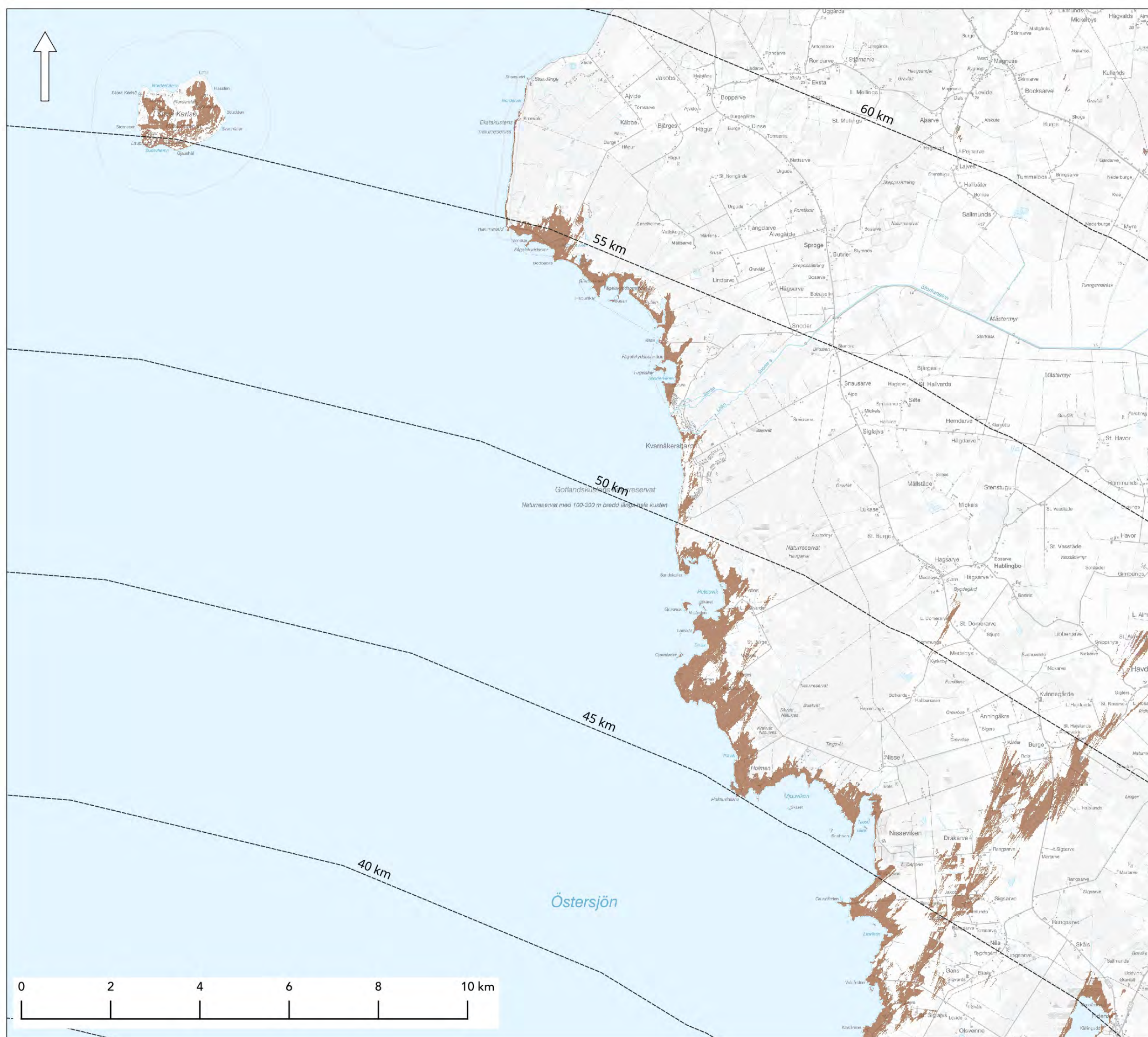
Analysen visar varifrån man teoretiskt kan se vingpetsen på vindkraftverken.

För att definiera skogsområde/-höjd har skogsdata från Skogsstyrelsen använts.

Analysens upplösning är 12,5 m

Teckenförklaring

- Avstånd till vindkraftpark
- Hela eller del av vindparken syns

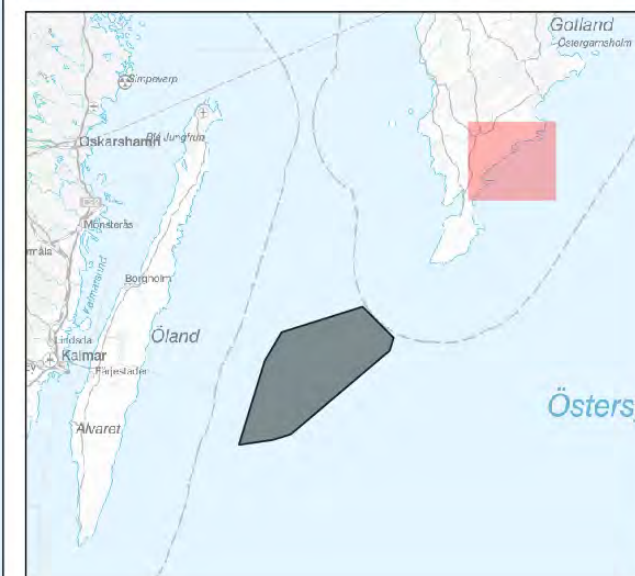




Synbarhetsanalys

Vindpark Aurora
15 MW-layout, 370 vindkraftverk med
totalhöjden 370 m

Kartblad 9 av 10





Analysen visar varifrån man teoretiskt kan se
vingspetsen på vindkraftverken.

För att definiera skogsområde/-höjd har
skogsdata från Skogsstyrelsen använts.

Analysens upplösning är 12,5 m

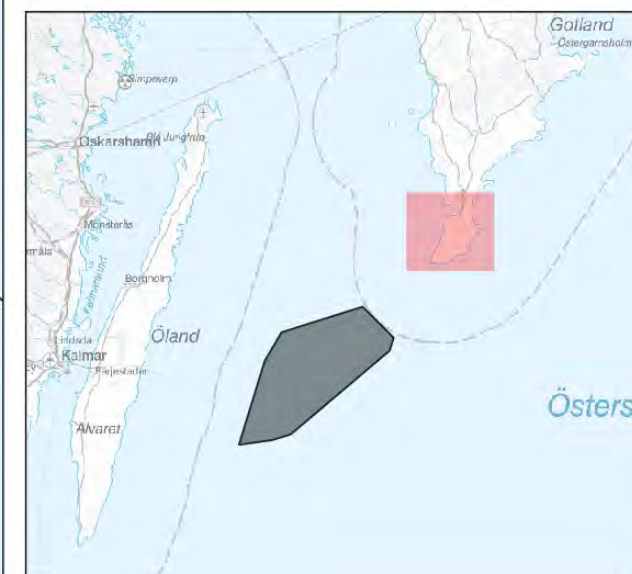
Teckenförklaring

-  Avstånd till vindkraftpark
-  Hela eller del av vindparken syns

Synbarhetsanalys

Vindpark Aurora
15 MW-layout, 370 vindkraftverk med
totalhöjden 370 m

Kartblad 10 av 10





Analysen visar varifrån man teoretiskt kan se
vingspetsen på vindkraftverken.

För att definiera skogsområde/-höjd har
skogsdata från Skogsstyrelsen använts.

Analysens upplösning är 12,5 m

Teckenförklaring

-  Avstånd till vindkraftpark
-  Hela eller del av vindparken syns

