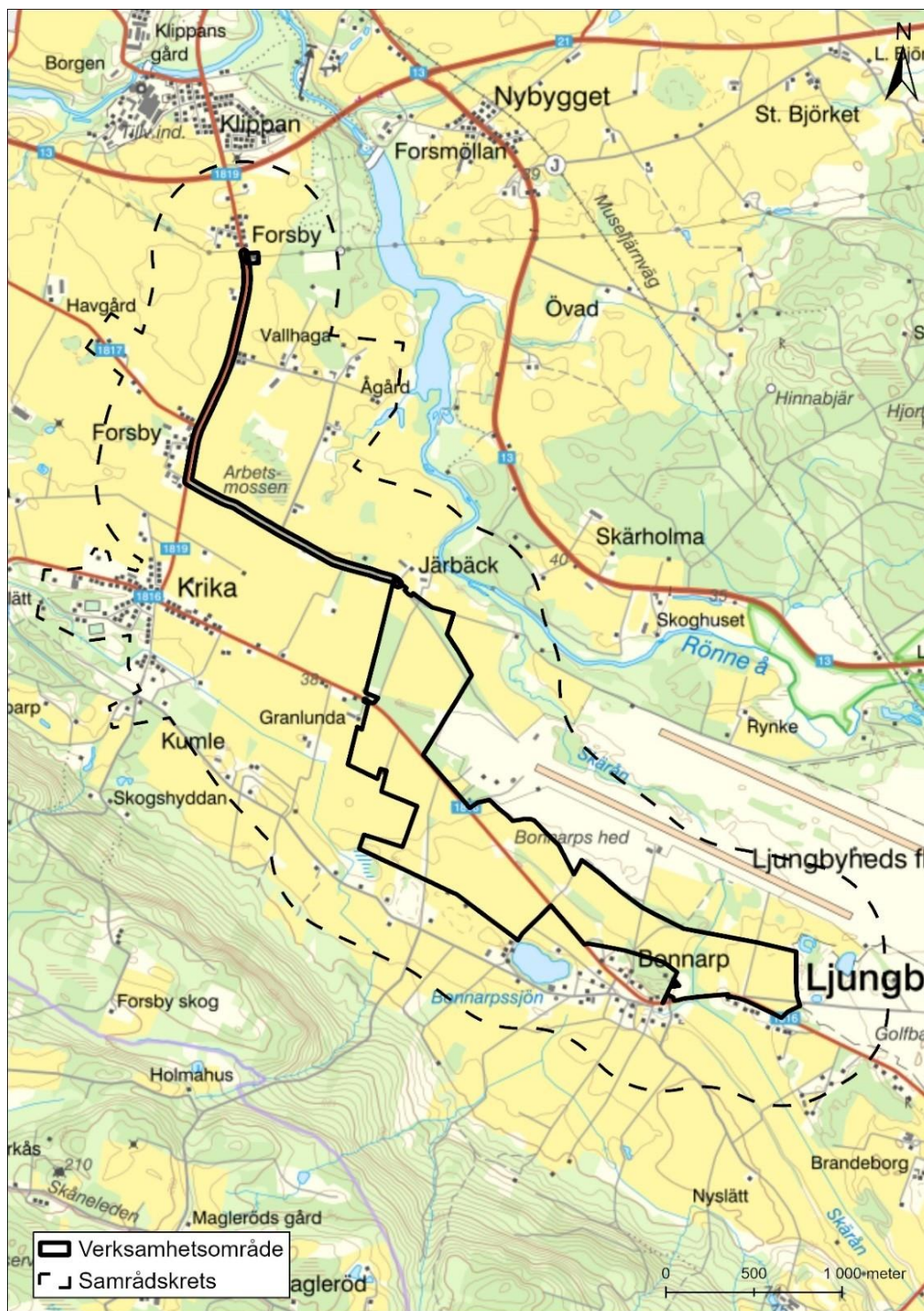


Bilaga 1. Samrådsrets Bonnarp

OX2 avser att samråda med följande organisationer, myndigheter och föreningar samt enskilt berörda. Utöver listan nedan ska fastighetsägare och folkbokförda inom 500 meter från verksamhetsområdets gräns ingå i samrådsretsen, gränsen har anpassats för att inkludera hela samhället Krika samt enstaka angränsande fastigheter, se karta nedan. Allmänheten bjuds in till samråd via samrådsannons i lokala tidningar.

Myndigheter
Länsstyrelsen i Skåne län
Klippans kommun
Söderåsens miljöförbund
Räddningstjänsten Söderåsen
Skogsstyrelsen
Myndigheten för samhällsskydd och beredskap (MSB)
Naturvårdsverket
Sveriges geologiska undersökning (SGU)
Elsäkerhetsverket
Jordbruksverket
Havs- och vattenmyndigheten (HaV)
Försvarmakten
Energimyndigheten
Riksantikvarieämbetet
Boverket
Trafikverket
Transportstyrelsen
Post- och Telestyrelsen (PTS)
Svenska kraftnät (SVK)
Luftfartsverket

Organisationer
Klippans Jakt och Viltvårdsförening
Jägarnas Riksförbund Skåne
Eventuella berörda jaktlag och viltvårdsområden
Eventuella berörda fiskevårdsområdesföreningar
LRF Skåne
Skånes ornitologiska förening
Birdlife Sverige
Naturskyddsföreningen Klippanbygden
Naturskyddsföreningen Söderåsen
Friluftsförbundet Region Syd
Skånes orienteringsförbund
Klippans hembygdsförening
Riseberga-Färingtofta hembygdsförening
Västra Sönnarslövs bygdeförening
Bonnarps Byalag
Bonnarps Byförening
IS Skåne
Ljungbyheds flygklubb
Ljungbyheds golfklubb
Ljungbyheds Scoutkår
Företag
Berörda radiolänkföretag och ledningsägare
Berörda dikningsföretag, kontaktas genom fastighetsägare inom samrådskretsen
Nordion Energi AB
Skanova
Bjäre Kraft Nät
Ljungbyheds flygplats
Kraftringen Nät AB
E.ON Energidistribution AB
E.ON Sverige AB
Kraftringen Energi AB (Forsby solenergianläggning)



Figur 1. Verksamhetsområde för Bonnarp solenergianläggning, samt samrådskrets för närboende och fastighetsägare.