

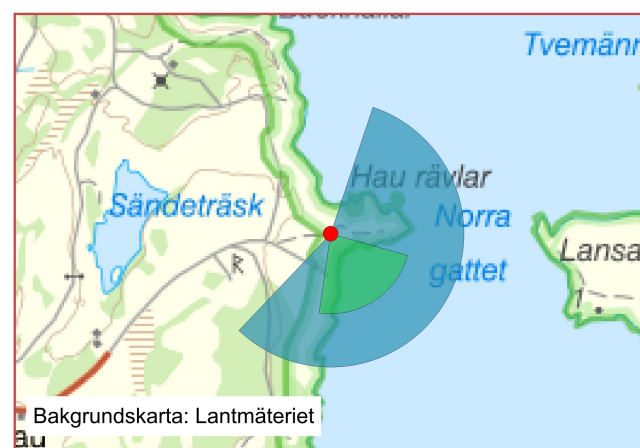
# FOTOPUNKT 108, HAU RÄVLAR

Siktpunkt (SR99TM): Ost 738 369  
Nord 6 425 522  
Höjd 4 m.ö.h.

Kamerans höjd: 1,6 m ovan mark  
Montagets riktning: 147°  
Montagets synfält: 83° x 27°

Fotograferingsdatum 2023-08-13  
Fotograferingstid 17:24

Betraktelseavstånd: Dubbla avståndet av montagets höjd



Grön: Fotomontage, Blå: Symbolmontage



Symboler som visar vindkraftverkens placering. Avstånd till närmsta vindkraftverk är cirka 56.4 km



Vindpark Ran, 20 MW

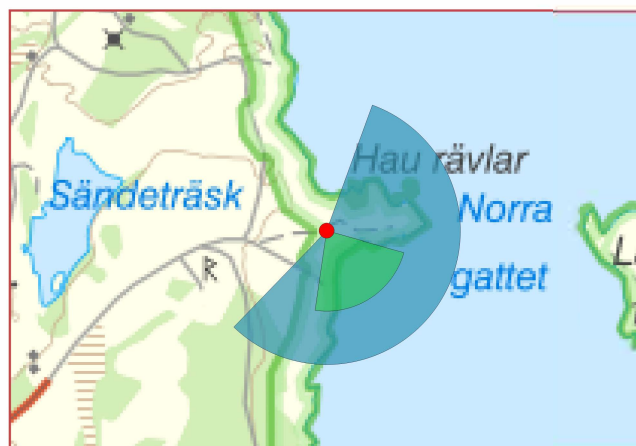
# FOTOPUNKT 108, HAU RÄVLAR

Siktpunkt (SR99TM): Ost 738 369  
Nord 6 425 522  
Höjd 4 m.ö.h.

Kamerans höjd: 1,6 m ovan mark  
Montagets riktning: 147°  
Montagets synfält: 83° x 27°

Fotograferingsdatum 2023-08-13  
Fotograferingstid 17:24

Betraktelseavstånd: Dubbla avståndet av montagets höjd



Grön: Fotomontage, Blå: Symbolmontage



Symboler som visar vindkraftverkens placering. Avstånd till närmsta vindkraftverk är cirka 23.3 km



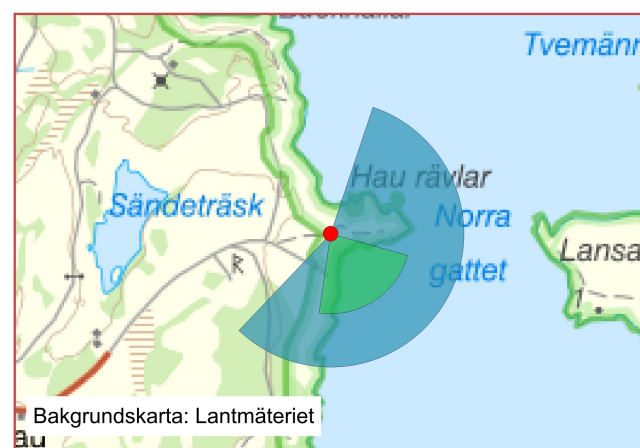
# FOTOPUNKT 108, HAU RÄVLAR

Siktpunkt (SR99TM): Ost 738 369  
Nord 6 425 522  
Höjd 4 m.ö.h.

Kamerans höjd: 1,6 m ovan mark  
Montagets riktning: 147°  
Montagets synfält: 83° x 27°

Fotograferingsdatum 2023-08-13  
Fotograferingstid 17:24

Betraktelseavstånd: Dubbla avståndet av montagets höjd



Grön: Fotomontage, Blå: Symbolmontage



Symboler som visar vindkraftverkens placering. Avstånd till närmsta vindkraftverk är cirka 23.3 km