

BILAGA K. SYNBARHETSANALYS GALMSJÖMYRAN

Analysen uppskattar varifrån ett eller flera planerade vindkraftverk med en totalhöjd (vingspets) på 280 meter antas vara synbara.

Antagen observationshöjd är 1,80 m över marken.

Synbarhetsanalysen tar hänsyn till terräng och träd. I verkligheten kan sikten även skymmas av närbelägna byggnader eller träd som inte är med i underlaget. På samma sätt kan enstaka träd ge upphov till att en ruta i analysen markeras som hinder.

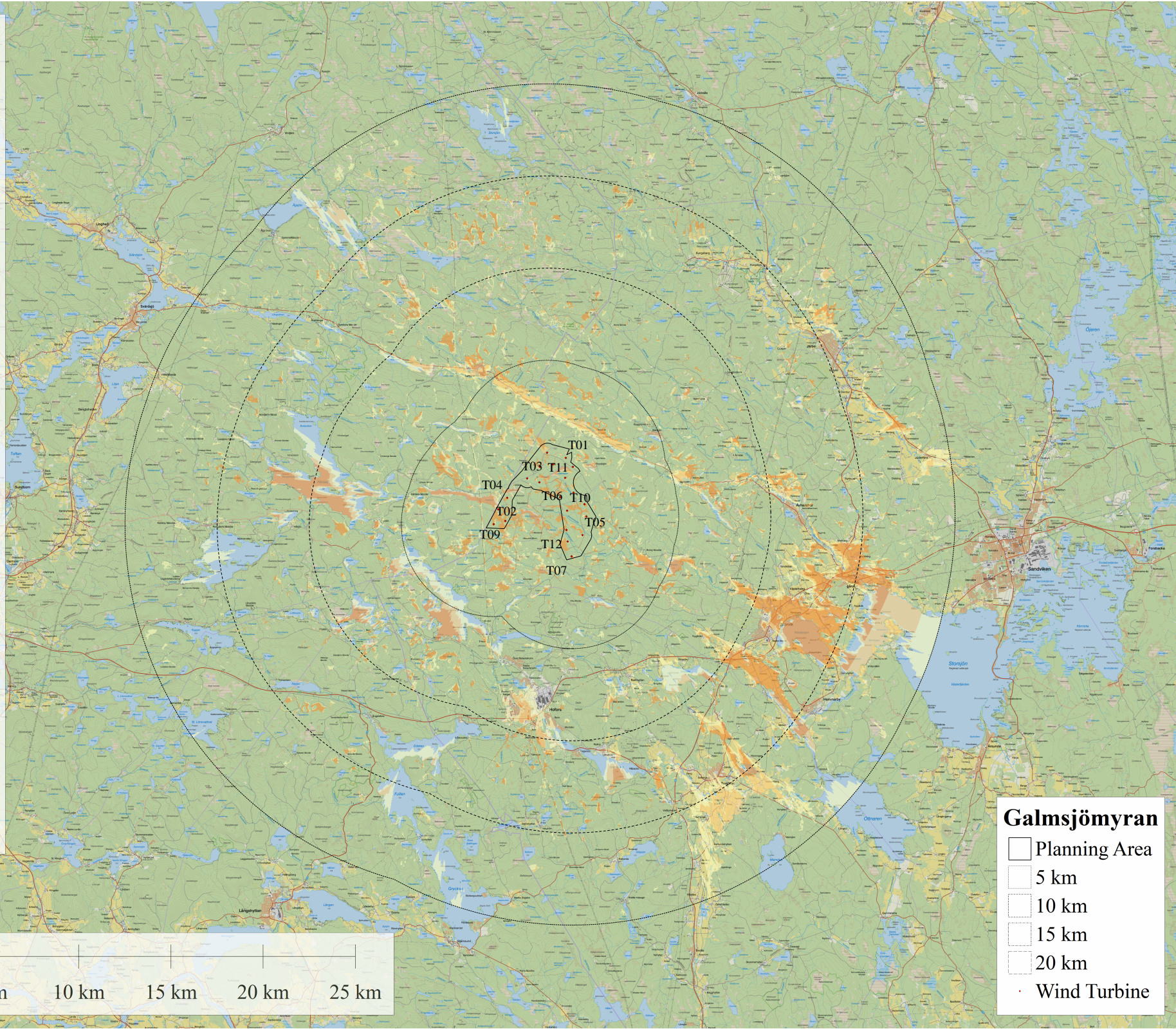
Skogspåverkan beräknades enligt följande steg:

- Skogshöjdsdata (SLU-data hämtad från WindPRO) lades till terränghöjden för att göra ett modifierat terrängnät där skog modellerades som upphöjd terräng.
- Skogsdata inom en radie på 75 m runt varje turbinposition togs bort för att förhindra att turbinhöjden ökades.
- Utsiktsskydd/sikt beräknades för varje turbinposition vid 25 m upplösning upp till 20 km avstånd.
- Avståndsgränsen på 20 km baseras på avståndet där turbinstorlekarna verkar så små att deras synliga påverkan är försumbar bortom den punkten.
- Totalt antal synliga turbiner beräknades vid varje rutnätspunkt
- För rutnätspunkter med skogshöjd större än 3 m reducerades det totala antalet synliga turbiner till 0. Detta baserades på ett antagande att en skog på >3m skulle blockera sikten vid en observationshöjd på 1,8 m.

Synbarhetsanalysen har utförts av Meventus, 2022-06-29

Turbines Visible

21.0
20.0
17.5
15.0
12.5
10.0
7.5
5.0
2.5
0.0



Galmsjömyran

- Planning Area
- 5 km
- 10 km
- 15 km
- 20 km
- Wind Turbine

